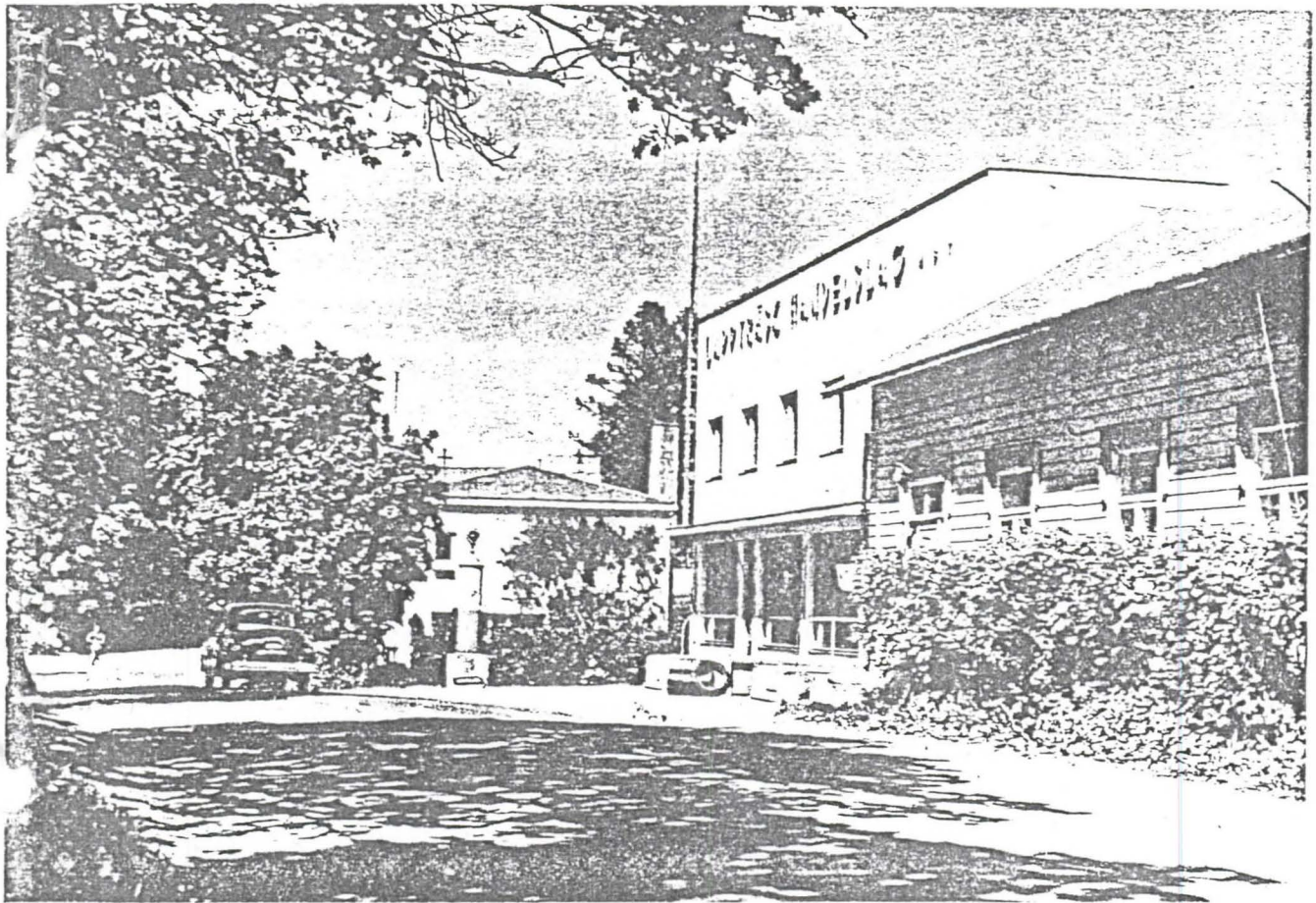


LAPINJÄRVI

LAPTRÄSK



KIRKONKYLÄ - VASARANKYLÄ

RAKENNUSHISTORIALLINEN INVENTOINTI  
Perusselvitys rakennuskaavoitusta varten

KAPELLBY - NORRBY

BYGGNADSHISTORISKT INVENTERING  
Grundutredning för byggnadsplanering

TÄYDENNETTY 16.8.2001

INVENTOINNIT, KUNNAT, LAPINJÄRVI



## ALUEINVENTOINTILOMAKE

1. Lääni	Uusimaa	3. Alue	A
2. Kunta	Lapinjärvi		
4. Kylä/Kaupunginosa	5. Omistaja(t)		
Kappelinkylä (Kirkonkylä)			

## 6. ALUEEN JA ALUEELLA OLEVIA RAKENNUSTEN KUVAUS JA HISTORIA

Kapea hiekkatie, jonka varrella tontit sijaitsevat, löytyy jo vuonna 1764 piirretystä kartasta. Mökkiasutus on 1800-luvun lopusta ja 1900-luvun alusta, nuorin rakennus on rakennettu vuonna 1930.

Alueella on 11 pienempää asuinrakennusta, joista yhtä käytetään kesämökinä muiden ollessa jatkuvassa käytössä, sekä yksi isompi asuinrakennus, leipuri Bernaksen rakennuttama Toppelund 1800-luvun loppupuolelta. Alue sijaitsee maantien itäpuolella ennen kirkonkylän keskustaa.

*Nimismiehenpolun varrella on kaksi vanhaa kaivoa, aitoja esim. kivi- ja syreeniaitaa sekä vanhoja puita. Orapihlaja"-*

ALUEEN NUMERO

ALUE

## 7. ERIKSEEN LUETTELOIDUT KOHTEET

n:o 1,2,3,4 ja 5.

## 8. SÄILYMEDELLYTYKSET (uhkatekijät, kaavallinen tms. tilanne, päätökset)

## 9. LUETTELOINTIPERUSTE

Alue muodostaa yhtenäisen kylämiljööön viime vuosisadan vaihteesta, joka koostuu kasvavan maattoman väestön asuintaloista.

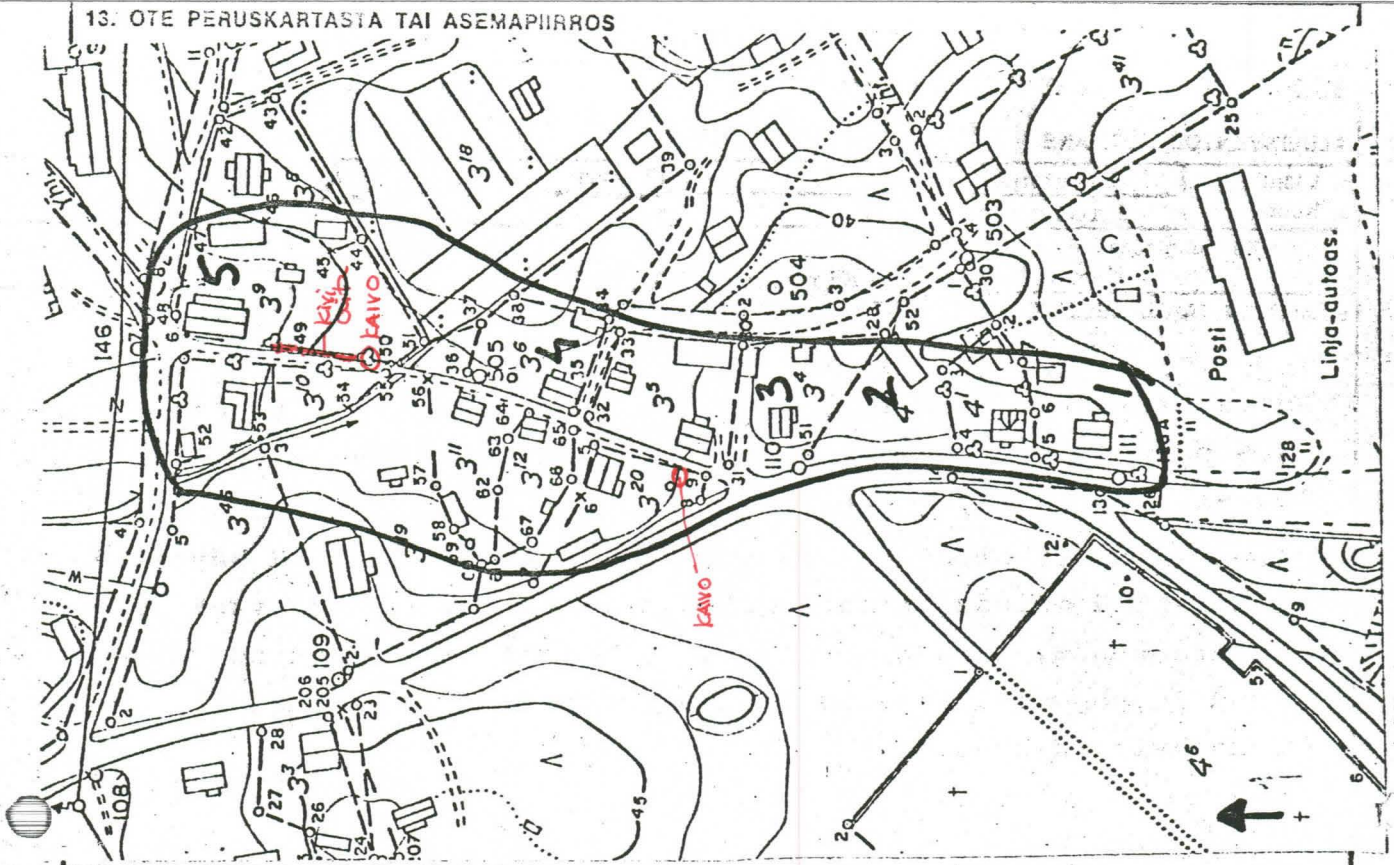
10. Rakennus-historiallinen

11. Historiallinen

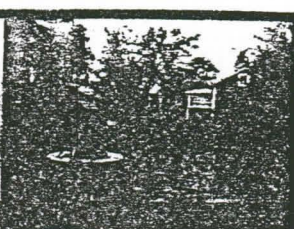
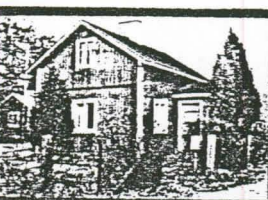
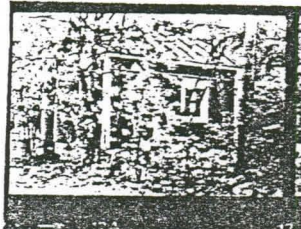
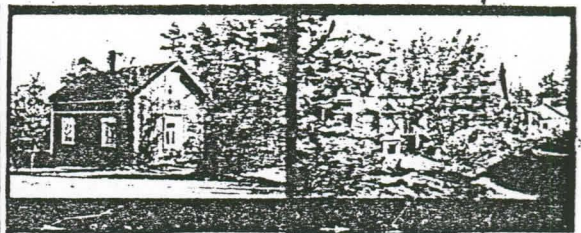
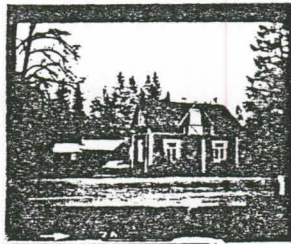
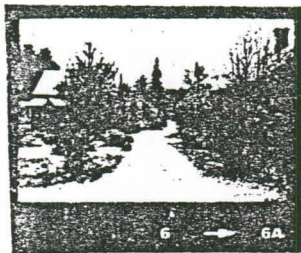
12. Maisemallinen

KUNTA

13. OTE PERUSKARTASTA TAI ASEMAPIIRROS



14. VALOKUVAT



15. LÄHTEET (kirjallisuus, piirustukset, asiakirjat)

16. LIITTEET

18. LOMAKKEEN TÄYTTÄJÄ, päiväs  
Teresia Ijäs X 1978

M-Nuppula 2001

17. SUULLISTA TIETOA ANTANEET

## SUOMEN RAKENNUSKULTTUURIN YLEISLUETTELO

MUSEOVIRASTO

## KOHDEINVENTOINTILOMAKE

1. Lääni	Uusimaa	3. Kohde	A/1
2. Kunta	Lapinjärvi	47 (LIITEKARTTA 3)	
4. Kylä/Rekisterinumero	5. Kaup.osa/Kortteli/Talo	6. Kohdetyyppi	
Kappelinkylä		asuminen	
7. Peruskartta/Koordin.	8. Osoite	9. Omistaja ja omistajan osoite	
		Milda Sibelius	

## 10. RAKENNUKSEN KUVAUS

Rakennus n:o

I

Nyk. käyttö asuinrakennus

Alkup. käyttö

Rak. aika

n 1850-1900

Suunnittelija

Kerrosluku

1 (+1)

Perusta

lohkokivi

Runko

hirsi

Kattomuoto

satula

Kate

pun. pelti

Vuoraus

vaakapontti ja peiterimoitettu pysty-laudoitus

Ulkovärit

valkoinen ja vihreät listat ja ikkunakehykset

Kunto

hyvä / tyydyttävä. Maalipinnat o:n huonokuntoisia.

Erityispiirteet

## 11. RAKENNUSHISTORIA

Talo on siirretty nykyiselle paikalleen Mariebergin kartanon alueelta 1900-luvun alussa, ja silloin myös vuorattu.

## 12. LÄHIYMPÄRISTÖ

Pihassa lautavuoninen talousrakennus

## 13. SÄILYMEDELLYTYKSET (uhkatekijät, kaavallinen tms. tilanne, päätökset)

## 14. LUETTELOINTIPERUSTE

15. Rakennus-historiallinen
16. Historiallinen
17. Maisemallinen

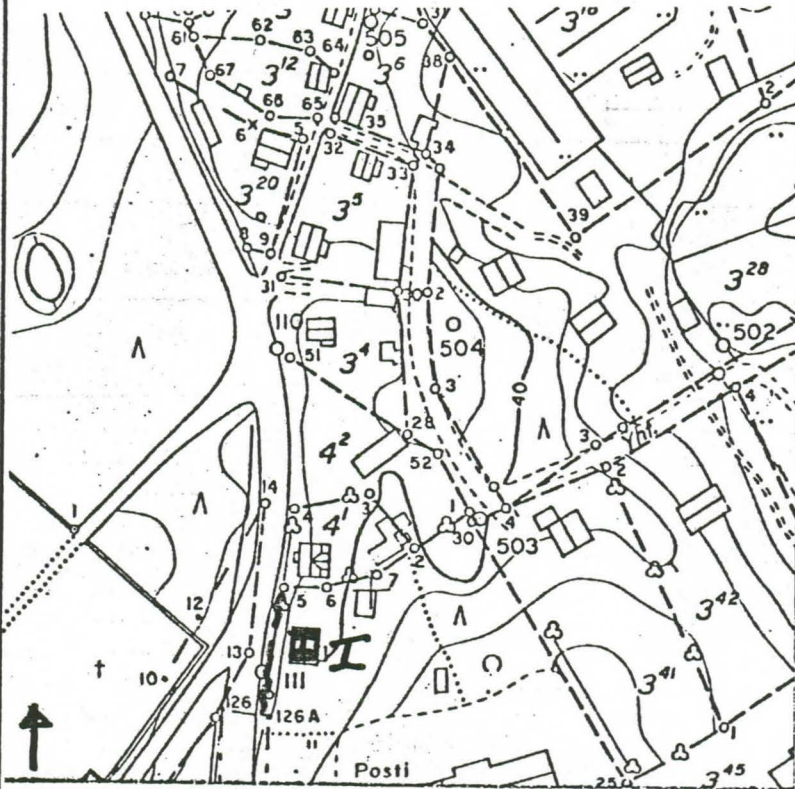
KOHTEN NUMERO

KOHDE

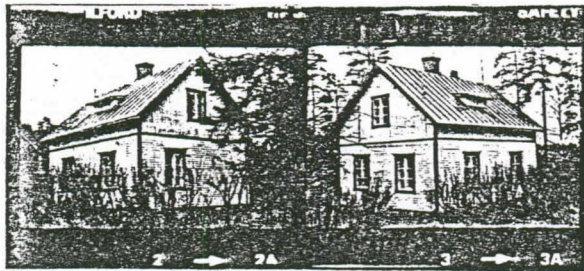
KUNTA

18. OTE PERUSKARTASTA  
TAI ASEMAPIIRROS

19. POHJAPIIRROS TAI TIETOJA  
SISÄTILOISTA



20. VALOKUVAT



21. LÄHTEET (kirjallisuus, piirustukset, asiakirjat)

22. LIITTEET

24. LOMAKKEEN TÄYTTÄJÄ, päiväys  
Teresia Ijäs X 1978

M. Nuppula 2001

23. SUULLISIA TIETOJA ANTANEET

omistaja

## SUOMEN RAKENNUSKULTTUURIN YLEISLUETTELO

MUSEOVIRASTO

## KOHDEINVENTOINTILOMAKE

1. Lääni	Uusimaa	3. Kohde	A/2
2. Kunta	Lapinjärvi	48	
4. Kylä/Rekisterinumero	5. Kaup.osa/Kortteli/Talo	6. Kohdetyyppi	
Kappelinkylä		asuminen	
7. Peruskartta/Koordin.	8. Osoite	9. Omistaja ja omistajan osoite	
		Einar Lindroos, Helsinki	

## 10. RAKENNUKSEN KUVAUS

Rakennus n:o	I	II
Nyk. käyttö	kesämökki	vaja
Alkup. käyttö		
Rak. aika	n 1800-1850	
Suunnittelija		
Kerrosluku	1	
Perusta	lohkokivi	
Runko	hirsi a)	hirsi
Kattomuoto	satula	
Kate	pun. huopa	pärekatto
Vuoraus	-	
Ulkovärit	- valkoiset ikkunakehykset	
Kunto	hyvä	
Erytyspiirteet	b) lautarakenteinen vaja	

## 11. RAKENNUSHISTORIA

Purettu

## 12. LÄHIYMPÄRISTÖ

## 13. SÄILYMEDELLYTYKSET (uhkatekijät, kaavallinen tms. tilanne, päätökset)

## 14. LUETTELOINTIPERUSTE

- |                             |                                     |
|-----------------------------|-------------------------------------|
| 15. Rakennus-historiallinen | <input checked="" type="checkbox"/> |
| 16. Historiallinen          | <input type="checkbox"/>            |
| 17. Maisemallinen           | <input checked="" type="checkbox"/> |

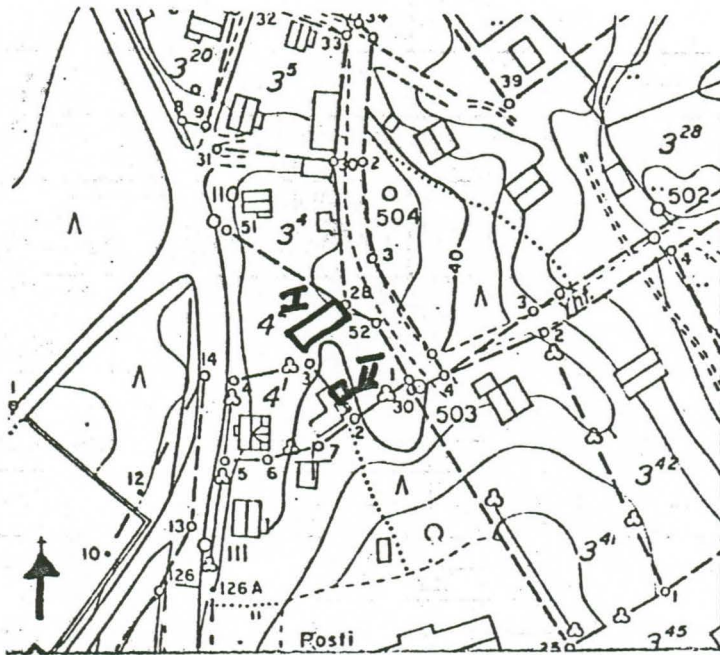
KOHTIEN NUMERO

KOHDE

KUNTA

18. OTE PERUSKARTASTA  
TAI ASEMAPIIRROS

19., POHJAPIIRROS TAI TIETOJA  
SISÄTILOISTA



20. VALOKUVAT



II

I

21. LÄHTEET (kirjallisuus, piirustukset, asiakirjat)

22. LIITTEET

24. LOMAKKEEN TÄYTTÄJÄ, päiväys  
Teresia Ijäs X 1978

M. Nuppula 2001

23. SUULLISIA TIETOJA ANTANEET

## SUOMEN RAKENNUSKULTTUURIN YLEISLUETTELO

MUSEOVIRASTO

## KOHDEINVENTOINTILOMAKE

1. Lääni	Uusimaa	3. Kohde	A/3
2. Kunta	Lapinjärvi	49	
4. Kylä/Rekisterinumero	5. Kaup.osa/Kortteli/Talo	6. Kohdetyyppi	
Kappelinkylä		asuminen	
7. Peruskartta/Koordin.	8. Osoite	9. Omistaja ja omistajan osoite	
		Gråsten	

## 10. RAKENNUKSEN KUVAUS

Rakennus n:o

I

Nyk. käyttö	asuinrakennus
Alkup. käyttö	
Rak. aika	(n 1800)
Suunnittelija	
Kerrosluku	1
Perusta	lokokivi
Runko	hirsi
Kattomuoto	satula
Kate	päre muovipinnoitettu pelti (harmaa)
Vuoraus	-
Ulkovärit	-
Kunto	hyvä
Eryispiirteet	päätyjen yläosissa pystyvuoraus ja okran väriset ikkuna- kehukset (haalistuneet)

## 11. RAKENNUSHISTORIA

Mökki on siirretty Vasarankylästä Juvas Skomars-tilalta  
1910-luvulla

Nykyisin museorakennuksena

## 12. LÄHIYMPÄRISTÖ

Pihassa autotalli ja varastorakennus.  
Piha on nurmetetty ja siellä on mm. omenapuita ja pensasistutuksia.  
Tontin laidalla olevat vaakerat peittivät näkyvän lapinjärventielle  
kesäisin.

## 13. SÄILYSEDELLYTYKSET (uhkatekijät, kaavallinen tms. tilanne, päätökset)

## 14. LUETTELOINTIPERUSTE

- |                                 |                                     |
|---------------------------------|-------------------------------------|
| 15. Rakennus-<br>historiallinen | <input checked="" type="checkbox"/> |
| 16. Historiallinen              | <input type="checkbox"/>            |
| 17. Maisemallinen               | <input checked="" type="checkbox"/> |

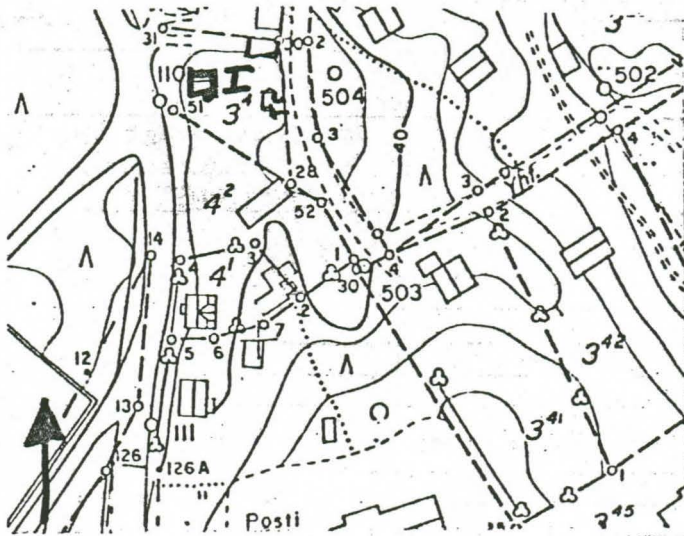
KOHTTEEN NUMERO

KOHDE

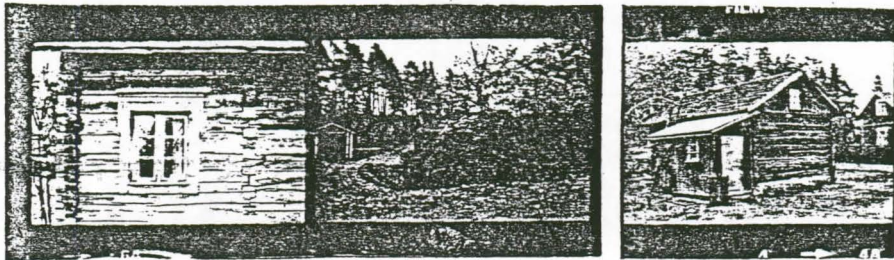
KUNTA

18. OTE PERUSKARTASTA  
TAI ASEMAPIIRROS

19. POHJAPIIRROS TAI TIETOJA  
SISÄTILOISTA



20. VALOKUVAT



I

I

I

21. LÄHTEET (kirjallisuus, piirustukset, asiakirjat)

22. LIITTEET

23. SUULLISIA TIETOJA ANTANEET  
metsänhoitaja G. Andersson

24. LOMAKKEEN TÄYTTÄJÄ, päiväys  
Teresia Ijäs X 1978

M. Nuppola 2001

## KOHDEINVENTOINTILOMAKE

1. Lääni	Uusimaa	3. Kohde	A/4
2. Kunta	Lapinjärvi	50	
4. Kylä/Rekisterinumero	5. Kaup.osa/Kortteli/Talo	6. Kohdetyyppi	
Kappelinkylä		asuminen	
7. Peruskartta/Koordin.	8. Osoite	9. Omistaja ja omistajan osoite	
		<del>Reinhold Blomqvist</del> Jukka Paaso	

## 10. RAKENNUKSEN KUVAUS

Rakennus n:o

I

Nyk. käyttö	asuirakennus
Alkup. käyttö	
Rak. aika	n 1850-1900
Suunnittelija	
Kerrosluku	1 (+1)
Perusta	lohkökivi
Runko	hirsi
Kattomuoto	satula
Kate	<del>maalaamaton pelti</del> maalattu vihreäksi
Vuoraus	peiterimoitettu pystylaudoitus
Ulkovärit	punainen (öljyväri)
Kunto	hyvä, ikkunanpuitteiden maalit osin rapistuneet
Erityispiirteet	ikkunankonsteet

## 11. RAKENNUSHISTORIA

Mökki on ~~nykyisen~~ <sup>entisen</sup> omistajan synnyinkoti. Rakennus on alunperin sijainnut tällä tontilla, mutta eri paikkaan pystytettynä. Asunto on nykyisin loma-asuntona. Tekeillä remontti (mm. ullakko, sisäessa, kuisti) vakituista asuinkäyttöä varten.

Alunperin ollut luultavasti aliopseen asuntona.

Pihassa olera sauna on rakennettu kolme vuotta sitten. Aittarakennus on vanhin osa talousrakennuksesta.

## 12. LÄHIYMPÄRISTÖ

Piha on melko suljettu sitä ympäröivien rakennusten ja kasvillisuuden vuoksi

## 13. SÄILYMEDELLYTYKSET (uhkatekijät, kaavallinen tms. tilanne, päätökset)

## 14. LUETTELOINTIPERUSTE

- |                             |                                     |
|-----------------------------|-------------------------------------|
| 15. Rakennus-historiallinen | <input checked="" type="checkbox"/> |
| 16. Historiallinen          | <input type="checkbox"/>            |
| 17. Maisemallinen           | <input checked="" type="checkbox"/> |

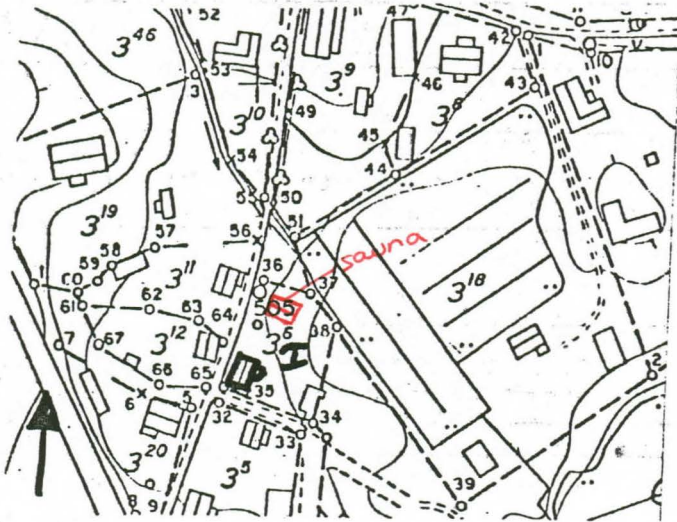
KOHTEEN NUMERO

KOHDE

KUNTA

18. OTE PERUSKARTASTA  
TAI ASEMAPIIIRROS

19. POHJAPIIRROS TAI TIETOJA  
SISÄTILOISTA



20. VALOKUVAT



**I**

21. LÄHTEET (kirjallisuus, piirustukset, asiakirjat)

22. LIITTEET

24. LOMAKKEEN TÄYTTÄJÄ, päiväys  
Teresia Ijäs X 1978

M. Nuppula 2001

23. SUULLISIA TIETOJA ANTANEET

omistaja

## SUOMEN RAKENNUSKULTTUURIN YLEISLUETTELO

MUSEOVIRASTO

## KOHDEINVENTOINTILOMAKE

1. Lääni	Uusimaa	3. Kohde	A/5
2. Kunta	Lapinjärvi	51 Toppelund	
4. Kylä/Rekisterinumero	5. Kaup.osa/Kortteli/Talo	6. Kohdetyyppi	
Kappelinkylä		asuminen	
7. Peruskartta/Koordin.	8. Osoite	9. Omistaja ja omistajan osoite	
		Paul Tallberg	

## 10. RAKENNUKSEN KUVAUS

Rakennus n:o

I

Nyk. käyttö	asuinrakennus
Alkup. käyttö	leipomo ja l.myymäälä
Rak. aika	n 1850-1900
Suunnittelija	
Kerrosluku	1 (+1)
Perusta	lokokivi
Runko	hirsi
Kattomuoto	satula
Kate	pelti vihreä
Vuoraus	vaakapontti
Ulkovärit	keltainen ja ruskeat listat
Kunto	hyvä
Eriyispiirteet	viistetty kulma ja poikkipääty

## 11. RAKENNUSHISTORIA

Talon rakennutti Bernas-niminen leipuri. Leipomo ja leipomo-myymäälä toimi talossa 1920-luvun lopulle asti.

*Aluripen ollut yksikerroksinen. Talosa on korotettu 50-luvulla. Kahvilamyymäälään oli ovi talon päädyssä.*

## 12. LÄHIYMPÄRISTÖ

*Nimismiehenpolun varrella vanhoja kiviä, koivuja ja vaakeroita sekä kiviäitä.*

## 13. SÄILYMEDELLELYTYKSET (uhkatekijät, kaavallinen tms. tilanne, päätökset)

## 14. LUETTELOINTIPERUSTE

15. Rakennus-historiallinen
16. Historiallinen
17. Maisemallinen

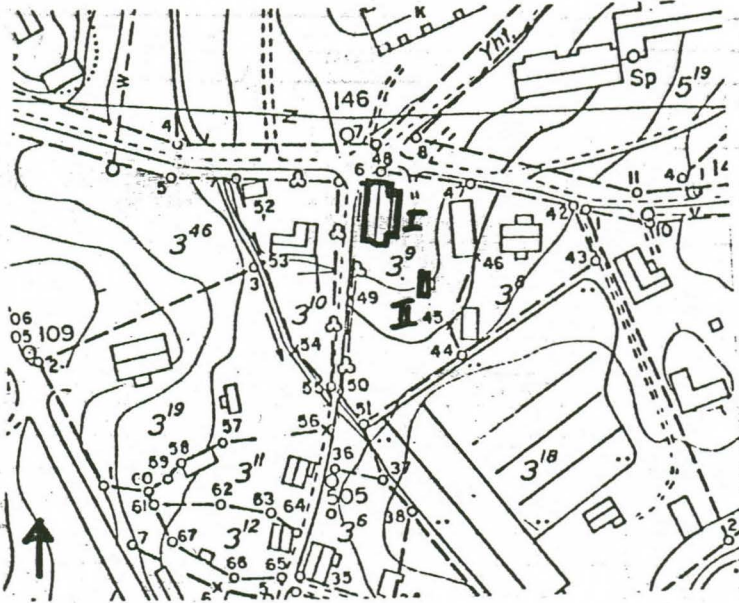
KOHTEEN NUMERO

KOHDE

KUNTA

18. OTE PERUSKARTASTA  
TAI ASEMAPIIRROS

19. POHJAPIIRROS TAI TIETOJA  
SISÄTILOISTA



20. VALOKUVAT



I

II

I

21. LÄHTEET (kirjallisuus, piirustukset, asiakirjat)

22. LIITTEET

24. LOMAKKEEN TÄYTTÄJÄ, päiväys  
Teresia Ijäs X 1978

M. Nuppula 2001.

23. SUULLISIA TIETOJA ANTANEET  
metsänhoitaja G. Andersson

SUOMEN RAKENNUSKULTTUURIN YLEISLUETTELO			MUSEOVIRASTO	
KOHDEINVENTOINTILOMAKE				
1. Lääni	Uusimaa		3. Kohde	6
2. Kunta	Lapinjärvi		13	
4. Kylä/Rekisterinumero	5. Kaup.osa/Kortteli/Talo		6. Kohdetyyppi	
Kappelinkylä			asuminen	
7. Peruskartta/Koordin.	8. Osoite		9. Omistaja ja omistajan osoite	
			Alfred Hastigin säätiö	

10. RAKENNUKSEN KUVAUS

Rakennus n:o I

Nyk. käyttö	autiona
Alkup. käyttö	asuinrakennus
Rak. aika	1890-luku
Suunnittelija	
Kerros-luku	1(+1)
Perusta	lokokivi
Runko	hirsi
Kattomuoto	satula
Kate	tiili
Vuoraus	vaaka- ja pystypontti
Ulkovärit	helmenharmaa
Kunto	kohtalainen
Erityispiirteet	uusrenessanssivuoraus
	alunperin päädyssä parveke

11. RAKENNUSHISTORIA

*kohteen kohdalla täysin alkuperäisestä  
usitta rakennus.*

12. LÄHIYMPÄRISTÖ

13. SÄILYSEDELLYTYKSET (uhkatekijät, kaavallinen tms. tilanne, päätökset)

14. LUETTELOINTIPERUSTE

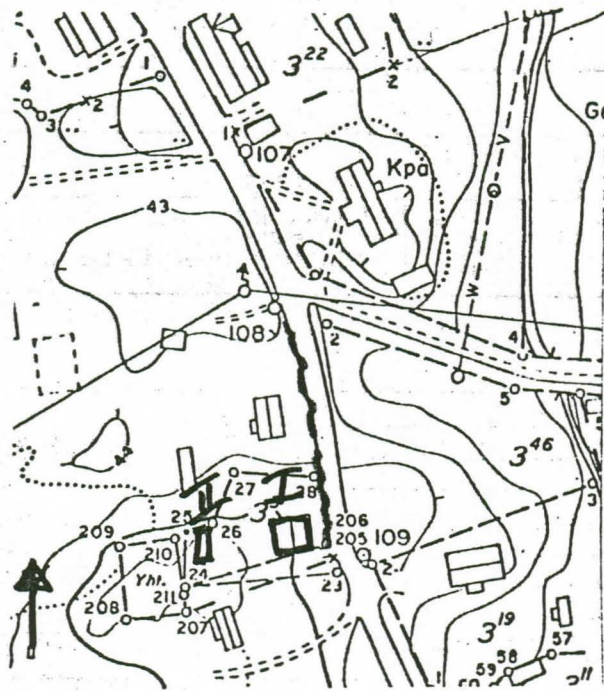
15. Rakennus-historiallinen	<input type="checkbox"/>
16. Historiallinen	<input type="checkbox"/>
17. Maisemallinen	<input checked="" type="checkbox"/>

KOHTEEN NUMERO

KOHDE

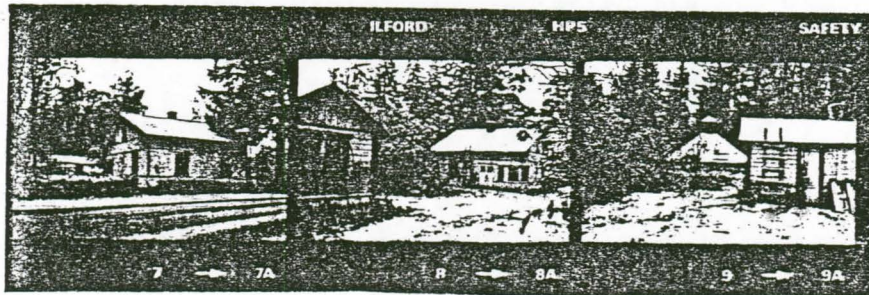
KUNTA

18. OTE PERUSKARTASTA  
TAI ASEMAPIIRROS



19. POHJAPIIRROS TAI TIETOJA  
SISÄTILOISTA

20. VALOKUVAT



I II I II

21. LÄHTEET (kirjallisuus, piirustukset, asiakirjat)

22. LIITTEET

24. LOMAKKEEN TÄYTTÄJÄ, päiväys  
Teresia Ijäs X 1978

M. Nuppula 2001

23. SUULLISIA TIETOJA ANTANEET

rva Lindén

## SUOMEN RAKENNUSKULTTUURIN YLEISLUETTELO

MUSEOVIRASTO

## KOHDEINVENTOINTILOMAKE

1. Lääni	Uusimaa	3. Kohde	7
2. Kunta	Lapinjärvi	H Bolunda	
4. Kylä/Rekisterinumero Kappelinvylä	5. Kaup.osa/Kortteli/Talo	6. Kohdetyyppi	asuminen
7. Peruskartta/Koordin.	8. Osoite	9. Omistaja ja omistajan osoite	fru Lindén

## 10. RAKENNUKSEN KUVAUS

Rakennus n:o

I

Nyk. käyttö	asuinrakennus loma-as.
Alkup. käyttö	
Rak. aika	1866
Suunnittelija	1(+1)
Kerrosluvu	
Perusta	lohkokivi
Runko	hirsi
Kattomuoto	satula
Kate	pelti punainen saunap.
Vuoraus	peiterimoitettu pystyvuoraus
Ulkovärit	helmenharmaa vaalean keltainen
Kunto	hyvä
Erityispiirteet	

## 11. RAKENNUSHISTORIA

12. LÄHIYMPÄRISTÖ Pihan perällä lautavuorattu talousrakennus (punainen).  
Päärakennuksen kaakkoispuolella on vanha pihtikuusi.

13. SÄILYMISEDELLYTYKSET (uhkatekijät, kaavallinen tms. tilanne, päätökset)

## 14. LUETTELOINTIPERUSTE

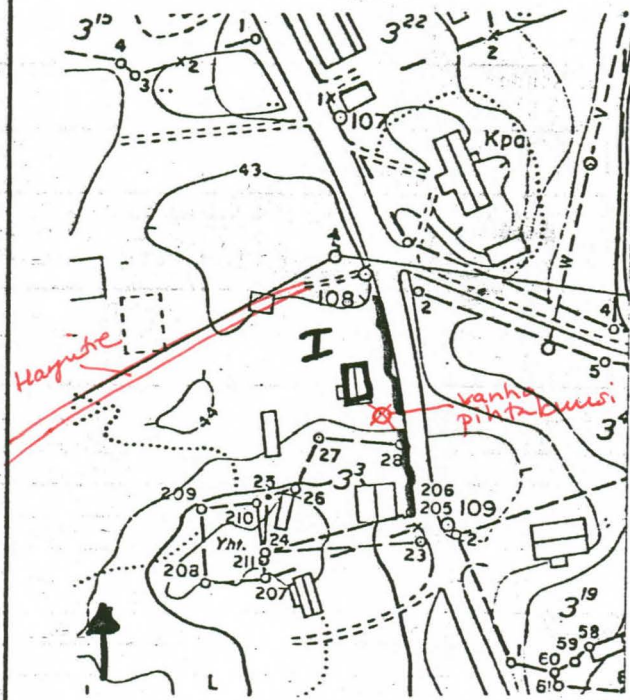
15. Rakennus-  
historiallinen
16. Historiallinen
17. Maisemallinen

KOHTEEN NUMERO

KOHDE

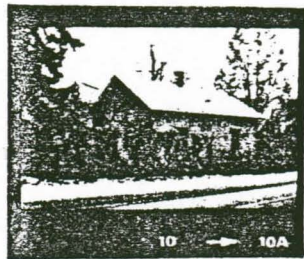
KUNTA

18. OTE PERUSKARTASTA  
TAI ASEMAPIIRROS



19. POHJAPIIROS TAI TIETOJA  
SISÄTILOISTA

20. VALOKUVAT



21. LÄHTEET (kirjallisuus, piirustukset, asiakirjat)

22. LIITTEET

24. LOMAKKEEN TÄYTTÄJÄ, päiväys  
Teresia Ijäs X 1978

M. Nuppula 2001

23. SUULLISIA TIETOJA ANTANEET  
omistaja

## SUOMEN RAKENNUSKULTTUURIN YLEISLUETTELO

MUSEOVIRASTO

## KOHDEINVENTOINTILOMAKE

1. Lääni	Uusimaa	3. Kohde	8
2. Kunta	Lapinjärvi	15 Gyllingska villan	
4. Kylä/Rekisterinumero	5. Kaup.osa/Kortteli/Talo	6. Kohdetyyppi	
Kappelinkylä		asuminen	
7. Peruskartta/Koordin.	8. Osoite	9. Omistaja ja omistajan osoite	
		Alfred Hastigin säätiö	

## 10. RAKENNUKSEN KUVAUS

Rakennus n:o

I

Nyk. käyttö	tyhjä (myytävänä)
Alkup. käyttö	asuinrakennus pankki
Rak. aika	n 1800
Suunnittelija	
Kerrosluku	1
Perusta	betoni
Runko	hirsi
Kattomuoto	satula
Kate	tiili
Vuoraus	peiterimoitettu pystyvuoraus
Ulkovärit	punainen
Kunto	hyvä (peruskorjaus 1950-luvulla)
Erityispiirteet	avokuisti, salmakkikuvioitu ikkunajako

## 11. RAKENNUSHISTORIA

Nimitys lääninkamreeri Karl Fredrik Gyllingin mukaan

## 12. LÄHIYMPÄRISTÖ

## 13. SÄILYSEDELLYTYKSET (uhkatekijät, kaavallinen tms. tilanne, päätökset)

## 14. LUETTELOINTIPERUSTE

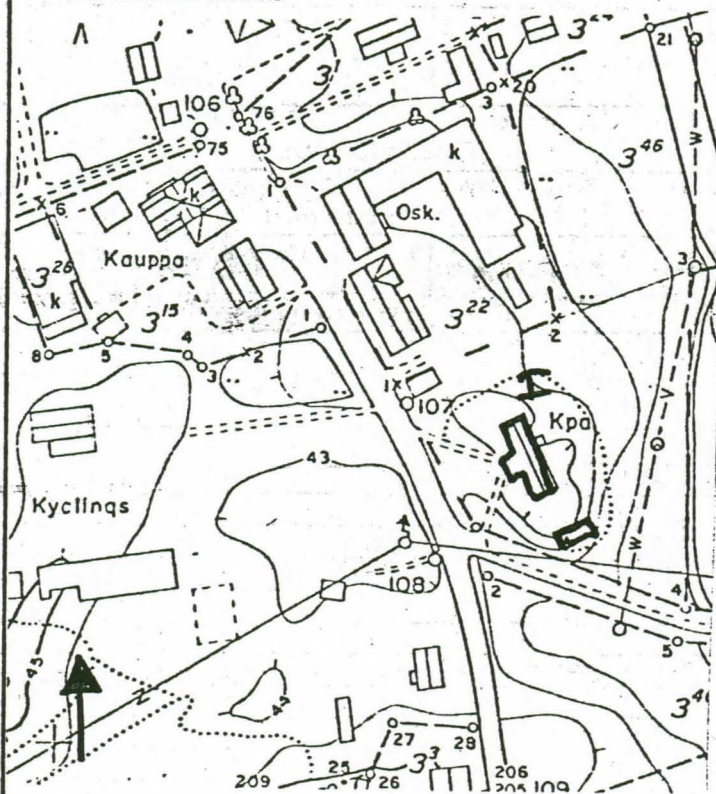
- |                             |                                     |
|-----------------------------|-------------------------------------|
| 15. Rakennus-historiallinen | <input checked="" type="checkbox"/> |
| 16. Historiallinen          | <input type="checkbox"/>            |
| 17. Maisemallinen           | <input checked="" type="checkbox"/> |

KOHTEEN NUMERO

KOHDE

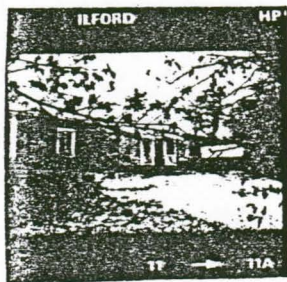
KUNTA

18. OTE PERUSKARTASTA  
TAI ASEMAPIIRROS



19. POHJAPIIRROS TAI TIETOJA  
SISÄTILOISTA

20. VALOKUVAT



I

21. LÄHTEET (kirjallisuus, piirustukset, asiakirjat)

Från Lapträsk-bygden 1932 (Ville Vallgren, Från hemmets och barndomens värld)

22. LIITTEET

24. LOMAKKEEN TÄYTTÄJÄ, päiväys  
Teresia Ijäs X 1978

M. Nuppula 2001

23. SUULLISIA TIETOJA ANTANEET

## SUOMEN RAKENNUSKULTTUURIN YLEISLUETTELO

MUSEOVIRASTO

## KOHDEINVENTOINTILOMAKE

1. Lääni	Uusimaa	3. Kohde	Kycklings	9
2. Kunta	Lapinjärvi	5		
4. Kylä/Rekisterinumero	Kappelinkylä	5. Kaup.osa/Kortteli/Talo		6. Kohdetyyppi
				maatilan talouskeskus
7. Peruskartta/Koordin.		8. Osoite		9. Omistaja ja omistajan osolte
				Alfred Hastigin säätiö

## 10. RAKENNUKSEN KUVAUS

Rakennus n:o

I

Nyk. käyttö	kotiseututalo, <i>kesäkahvila</i>
Alkup. käyttö	asuinrakennus
Rak. aika	n 1800-1850 (laajennettu 1850-1900)
Suunnittelija	
Kerrosluku	2
Perusta	
Runko	hirsi
Kattomuoto	satula
Kate	<del>vihreä pelti</del> <i>musta mattapelti</i>
Vuoraus	peiterimoitettu pystyvuoraus
Ulkovärit	punainen, valk. kuisti
Kunto	hyvä
Eriyispiirteet	

## 11. RAKENNUSHISTORIA

II aittarivi ja liiteri

III navetta 1905, harmaakivi, katto romahtanut

n 10 vuotta sitten *ainoastaan kivijalke jäijellä*

Säätiön omistuksessa vuodesta 1977. Talo korjataan kotiseututaloksi viimeisen omistajan toivomuksen mukaisesti.

12. LÄHIYMPÄRISTÖ *Pihassa vanhoja vaakteroita, perennapenkkejä, koinuja ja riukuaitaa.*

13. SÄILYSEDELLYTYKSET (uhkatekijät, kaavallinen tms. tilanne, päätökset)

## 14. LUETTELOINTIPERUSTE

15. Rakennus-historiallinen 16. Historiallinen 17. Maisemallinen 

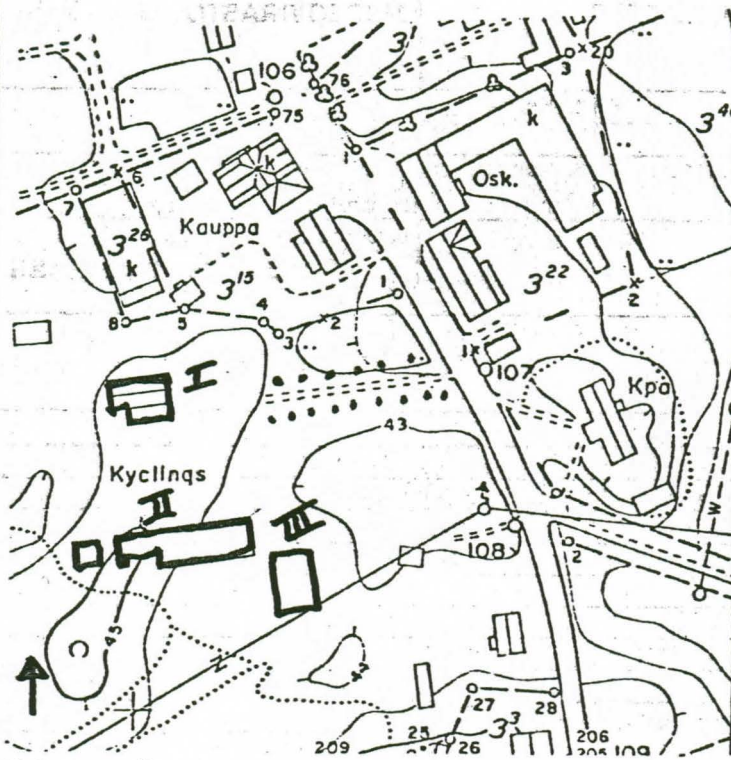
KOHTEEN NUMERO

KOHDE

KUNTA

18. OTE PERUSKARTASTA  
TAI ASEMAPIIRROS

19. POHJAPIIRROS TAI TIETOJA  
SISÄTILOISTA



Vaahterakuja

20. VALOKUVAT



I

II

21. LÄHTEET (kirjallisuus, piirustukset, asiakirjat)

Itä-Uudenmaan seutukaavaliitto,  
Kulttuurihistoriallisten suojelukohteiden  
inventointi, 1973.

22. LIITTEET

24. LOMAKKEEN TÄYTTÄJÄ, päiväys

M. Nuppula 2001

23. SUULLISIA TIETOJA ANTANEET

## SUOMEN RAKENNUSKULTTUURIN YLEISLUETTELO

MUSEOVIRASTO

## KOHDEINVENTOINTILOMAKE

1. Lääni	Uusimaa	3. Kohde	10
2. Kunta	Lapinjärvi	16 Lappträsk Handelslag	
4. Kylä/Rekisterinumero	5. Kaup.osa/Kortteli/Talo	6. Kohdetyyppi	
Kappelinkylä		kauppa	
7. Peruskartta/Koordin.	8. Osoite	9. Omistaja ja omistajan osoite	

## 10. RAKENNUKSEN KUVAUS

Rakennus n:o	I	II
Nyk. käyttö	konttori&asuminen	osuuskauppa
Alkup. käyttö	asuinrakennus	
Rak. aika	n 1850	1938-39
Suunnittelija		rak.mest. Alfred Lönnqvist (?)
Kerrosluke	1	2
Perusta	betoni	
Runko	hirsi	tiili
Kattomuoto	satula	tasakatto
Kate	huopa	
Vuoraus	vaakapontti	sileä rappaus
Ulkovärit	kerman värinen	valkoinen
Kunto	hyvä	hyvä
Erytispiirteet	2 ikkunaa muutettu ja talo rakennettu kiinni rakennukseen n:o II 1970-luvulla	

## 11. RAKENNUSHISTORIA

Puutalossa n:o I on ollut kauppa 1800-luvun lopulta asti. Ensin rakennuksen omisti kauppias Tarasoff, myöhemmin kauppias Bondesson. Handelslaget osti talon 1919.

12. LÄHIYMPÄRISTÖ *Katutilaa on korotettu.*

## 13. SÄILYMEDELLETTYKSET (uhkatekijät, kaavallinen fms. tilanne, päätökset)

## 14. LUETTELOINTIPERUSTE

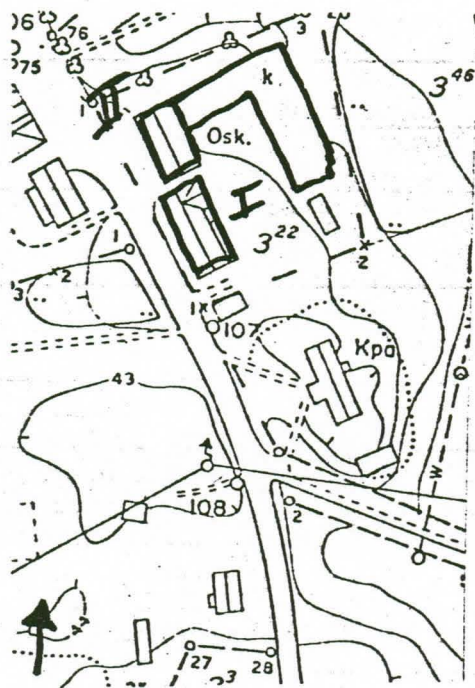
- |                             |                                     |
|-----------------------------|-------------------------------------|
| 15. Rakennus-historiallinen | <input checked="" type="checkbox"/> |
| 16. Historiallinen          | <input type="checkbox"/>            |
| 17. Maisemallinen           | <input checked="" type="checkbox"/> |

KOHTEEN NUMERO

KOHDE

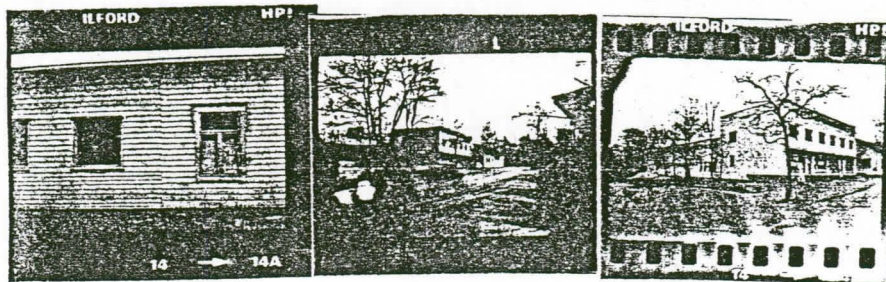
KUNTA

18. OTE PERUSKARTASTA  
TAI ASEMAPIIRROS



19. POHJAPIIRROS TAI TIETOJA  
SISÄTILOISTA

20. VALOKUVAT



I

II I

II

21. LÄHTEET (kirjallisuus, piirustukset, aslakirjat)

22. LIITTEET

24. LOMAKKEEN TÄYTTÄJÄ, päiväys  
Teresia Ijäs X 1978

M. Noppula 2001

23. SUULLISIA TIETOJA ANTANEET

metsänhoitaja Gunnar Andersson

## KOHDEINVENTOINTILOMAKE

1. Lääni	Uusimaa	3. Kohde	11
2. Kunta	Lapinjärvi		
4. Kylä/Rekisterinumero	Kappelinkylä	5. Kaup.osa/Kortteli/Talo	6. Kohdetyyppi
7. Peruskartta/Koordin.		8. Osoite	17 kauppa
			9. Omistaja ja omistajan osoite
			Gunnar Andersson

## 10. RAKENNUKSEN KUVAUS

Rakennus n:o	I	II
Nyk. käyttö	asuinrakennus	kauppa&asuminen
Alkup. käyttö	kauppa	
Rak. aika	1907 (1928)	1932
Suunnittelija		
Kerrosluku	2	2
Perusta	betoni	betoni
Runko	hirsi	tiili
Kattomuoto	taitekatto	taitekatto
Kate	pelti	pelti
Vuoraus	vaakapontti	sileä rappaus
Ulkovärit	keltainen	valkoinen
Kunto	hyvä	hyvä/tyydyttävä
Erytispiirteet	purettu	

## 11. RAKENNUSHISTORIA

Puurakennuksen n:o I runko on siirretty Bäckbysta v. 1909. Taloa laajennettiin ja se sai nykyisen ulkoasunsa v. 1928. Talot rakennutti kauppias Viktor Andersson, jonka ensimmäinen kauppa sijaitsi nykyisen paperikaupan paikalla.

I rakennus on purettu ja tilalle rakennettu pensseisen tyylin mukainen uusi kaupparakennus, joka on h-muotoinen. Kadunpintaa on nostettu.

## 12. LÄHIYMPÄRISTÖ

Lapinjärven te on asfaltoitu, jossa on poikittaisia nupukiviraitoja. Ajo- ja rautatie-alueissa olevat pysäköintipaikat ja sadevesikourut on myös tehty nupukivistä.

## 13. SÄILYMISEDELITYKSET (uhkatekijät, kaavallinen tms. tilanne, päätökset)

## 14. LUETTELOINTIPERUSTE

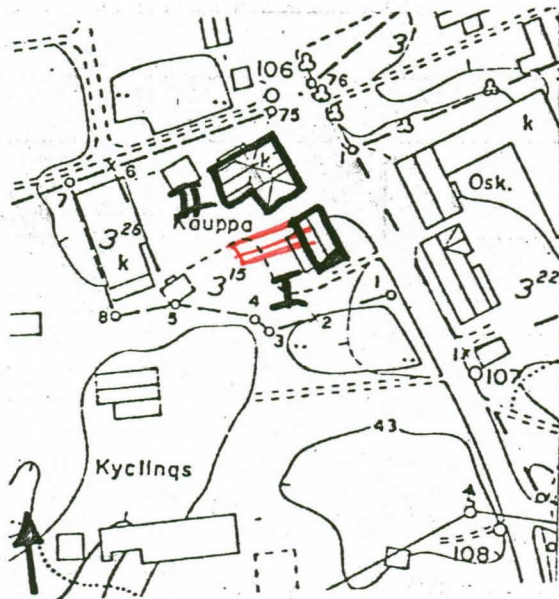
15. Rakennus-historiallinen
16. Historiallinen
17. Maisemallinen

KOHTTEEN NUMERO

KOHDE

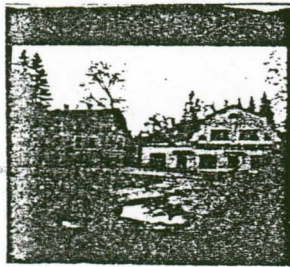
KUNTA

18. OTE PERUSKARTASTA  
TAI ASEMAPIIRROS



19. POHJAPIIRROS TAI TIETOJA  
SISÄTILOISTA

20. VALOKUVAT



I



II

I

II

21. LÄHTEET (kirjallisuus, piirustukset, asiakirjat)

22. LIITTEET

24. LOMAKKEEN TÄYTTÄJÄ, päiväys  
Teresia Ijäs X 1978

M. Nuppula 2001

23. SUULLISIA TIETOJA ANTANEET

omistaja

## SUOMEN RAKENNUSKULTTUURIN YLEISLUETTELO

MUSEOVIRASTO

## KOHDEINVENTOINTILOMAKE

1. Lääni	Uusimaa	3. Kohde	12
2. Kunta	Lapinjärvi	18 Annelund	
4. Kylä/Rekisterinumero	5. Kaup.osa/Kortteli/Talo	6. Kohdetyyppi	
Kappelinkylä		asuminen	
7. Peruskartta/Koordin.	8. Osoite	9. Omistaja ja omistajan osoite	
		Säästöpankki <i>Arsenal</i>	

## 10. RAKENNUKSEN KUVAUS

Rakennus n:o

I

Nyk. käyttö	Kukkakauppa
Alkup. käyttö	asuinrakennus <i>loma-asunto kesäasuntola</i>
Rak. aika	1800-1 alk(1913-14)
Suunnittelija	1(+1)
Kerrosluvu	
Perusta	betoni
Runko	hirsi
Kattomuoto	satula
Kate	tiili
Vuoraus	peiterimoitettu pystyvuoraus
Ulkovärit	punainen
Kunto	hyvä
Erityispiirteet	<i>Savohormien hatut tiiliä.</i> <i>8-nutuiset ikkunat.</i>

## 11. RAKENNUSHISTORIA

## 12. LÄHIYMPÄRISTÖ

*Pihaa ympäröi rivuvaita. Rakennuksen edessä on lautapintainen terassi.*

## 13. SÄILYMISEDELLYTYKSET (uhkatekijät, kaavallinen tms. tilanne, päätökset)

## 14. LUETTELOINTIPERUSTE

- |                             |                                     |
|-----------------------------|-------------------------------------|
| 15. Rakennus-historiallinen | <input checked="" type="checkbox"/> |
| 16. Historiallinen          | <input type="checkbox"/>            |
| 17. Maisemallinen           | <input checked="" type="checkbox"/> |

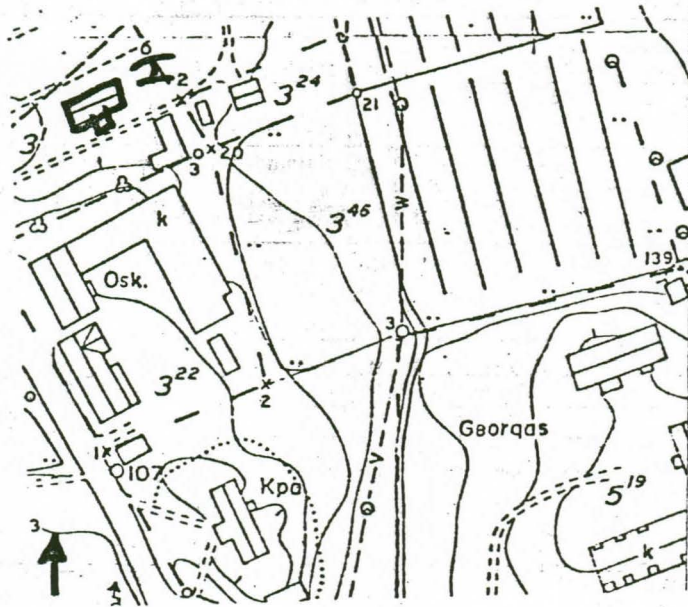
KOHTEEN NUMERO

KOHDE

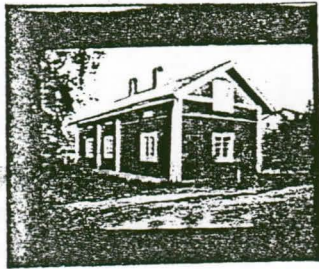
KUNTA

18. OTE PERUSKARTASTA  
TAI ASEMAPIIRROS

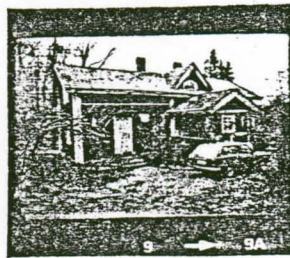
19. POHJAPIIRROS TAI TIETOJA  
SISÄTILOISTA



20. VALOKUVAT



I



I

21. LÄHTEET (kirjallisuus, piirustukset, asiakirjat)

22. LIITTEET

24. LOMAKKEEN TÄYTTÄJÄ, päiväys  
Teresia Ijäs X 1978

M. Nuppola 2001

23. SUULLISIA TIETOJA ANTANEET

metsänhoitaja Gunnar Andersson

## SUOMEN RAKENNUSKULTTUURIN YLEISLUETTELO

MUSEOVIRASTO

## KOHDEINVENTOINTILOMAKE

1. Lääni	Uusimaa	3. Kohde	13
2. Kunta	Lapinjärvi	13 Apteekin talo	
4. Kylä/Rekisterinumero	5. Kaup.osa/Kortteli/Talo	6. Kohdetyyppi	
Kappelinkylä		kauppa	
7. Peruskartta/Koordin.	8. Osoite	9. Omistaja ja omistajan osoite	
		Säästöpankki	

## 10. RAKENNUKSEN KUVAUS

Rakennus n:o

I

rakennuspalvelus

II

Nyk. käyttö	apteekki & <del>radio</del> TVkauppa	pankki
Alkup. käyttö	pankki	
Rak. aika	1938	1973
Suunnittelija		
Kerroslukku	2	
Perusta		
Runko	tiili	
Kattomuoto	matala aumakatto	
Kate	huopa	
Vuoraus	rapattu	
Ulkovärit	vaal. <del>keltainen</del> valkoinen	
Kunto	hyvä	
Eriyispiirteet		

## 11. RAKENNUSHISTORIA

## 12. LÄHIYMPÄRISTÖ

## 13. SÄILYMEDELLETTYKSET (uhkatekijät, kaavallinen tms. tilanne, päätökset)

## 14. LUETTELOINTIPERUSTE

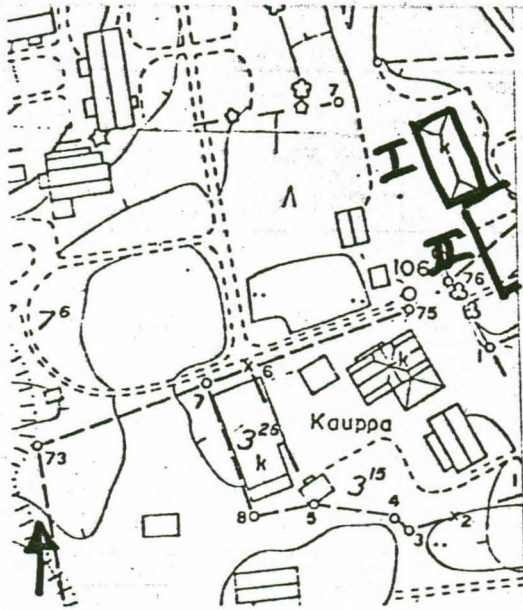
15. Rakennus-historiallinen
16. Historiallinen
17. Maisemallinen

KOHTIEN NUMERO

KOHDE

KUNTA

18. OTE PERUSKARTASTA  
TAI ASEMAPIIRROS



19. POHJAPIIRROS TAI TIETOJA  
SISÄTILOISTA

20. VALOKUVAT

21. LÄHTEET (kirjallisuus, piirustukset, asiakirjat)

22. LIITTEET

24. LOMAKKEEN TÄYTTÄJÄ, päiväs  
Teresia Ijäs X 1978

M. Nuppula 2001

23. SUULLISIA TIETOJA ANTANEET

## SUOMEN RAKENNUSKULTTUURIN YLEISLUETTELO

MUSEOVIRASTO

## KOHDEINVENTOINTILOMAKE

1. Lääni	Uusimaa	3. Kohde	14
2. Kunta	Lapinjärvi	7 Marieberg & Gamla Marieberg	
4. Kylä/Rekisterinumero	5. Kaup.osa/Kortteli/Talo	6. Kohdetyyppi	
Kappelinkylä		kartano	
7. Peruskartta/Koordin.	8. Osoite	9. Omistaja ja omistajan osoite	

## 10. RAKENNUKSEN KUVAUS

Rakennus n:o	I Marieberg	II Gamla Marieberg
Nyk. käyttö	asuinrakennus <i>loma-asunto</i>	asuinrakennus
Alkup. käyttö		
Rak. aika	1700-luku (1929)	1922
Suunnittelija		
Kerrosluvu	1(+1)	1(+1)
Perusta	betoni	
Runko	hirsi	hirsi
Kattomuoto	satula	satula
Kate	tiili	tiili
Vuoraus	vaakapontti ja peiter.pystyv.	peiterimoitettu pysyvuoraus
Ulkovärit	punainen	punainen
Kunto	hyvä	hyvä
Erityispiirteet	<i>Kuivissa kolmiopäät</i>	
	<i>4 pylväällä.</i>	
	<i>Eteläsiivustalla maalattu</i>	
	<i>valeikkuna.</i>	

## 11. RAKENNUSHISTORIA

III asuinrakennus, runko 1700-luku

IV navetta, rakennettu 1900

V puinen käymälä, siirretty suomalaisen kirkon luota

VI aitta *siirretty Mariebergin puistosta tien lehennyksen vuoksi.*

VII asuinrakennus, autiona

VIII sauna, nykyään *kroski, maalipinta rapistunut, huonokuntoinen* paperi- ja kemikaliokauppa-ikkunoita *uusi*

IX Theodor Schalinin tekemä professori G.G. Rosenqvistin muistolaatta

Aikaisemmin Kappelby gård tai Lappvik. Kartano oli seudun ensimmäisten kappelien alaisena, jolloin se oli tarkoitettu pappilaksi.

Nykyinen nimitys Kruununvuoti A.H. Sahlbergin, kartanon omistaja 1839-64, vaimon mukaan.

*ks.→*

12. LÄHIYMPÄRISTÖ *Mariebergin pihassa on vanha tammi, kiviäitä ja italialaistyylinen patio, josta avautuu näkymä lapinjärvelle. Gamla Mariebergin takapuolella on suojaheinä ja aidattu puutarha. Etupuolella on laaja nummi-alue, josta näkymä järvelle. Pihassa on vanhoja lehtikuusia.*

13. SÄILYMISEDELLYTYKSET (uhkatekijät, kaavallinen tms. tilanne, päätökset) *Pihalle tutussa on koiwkuja.*

## 14. LUETTELOINTIPERUSTE

- |                            |                                     |
|----------------------------|-------------------------------------|
| 15. Rakennushistoriallinen | <input checked="" type="checkbox"/> |
| 16. Historiallinen         | <input checked="" type="checkbox"/> |
| 17. Maisemallinen          | <input checked="" type="checkbox"/> |

OHTEEN NUMERO

OHDE

KUNTA

Ensimmäinen asutus ollut paikalla vuodesta 1412.  
Alunperin taloon majoitettiin Pernajan pappi. Sitten  
kustaa Raasa otti talon krunulle, kunnes aikoihaan  
luovutti sen takaisin Bertil Erikssonille. Kartanolla  
on ollut monia omistajia.

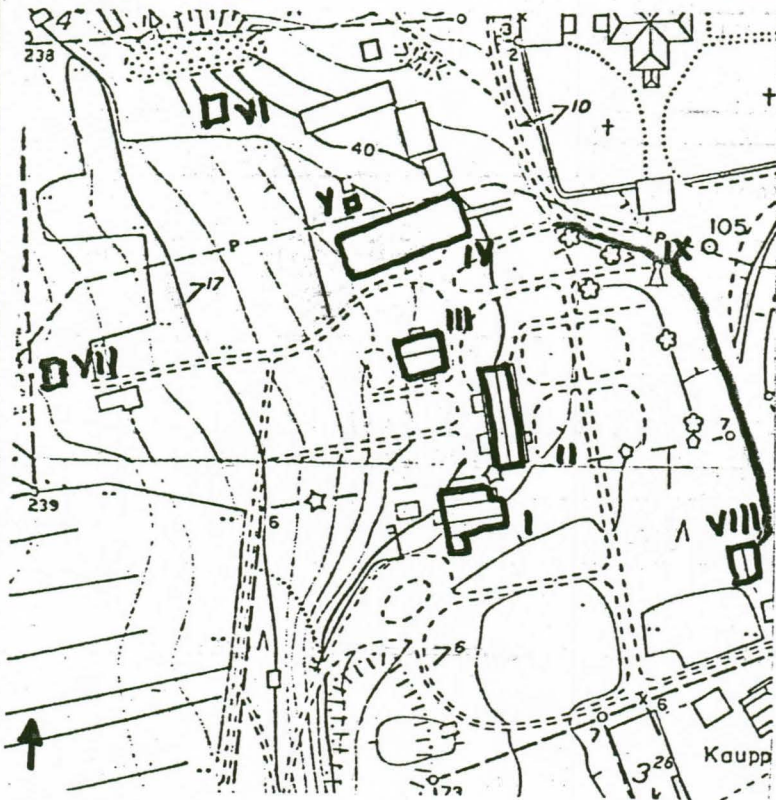
Nykyisen omistajan Gustav  
1870-luvulla.

sukulaisille tila tuli

Nykyisen omistajan isoisan aikana peltoa oli noin 200 hehtaania.  
Siiverrakennus on muutettu ja laajennettu esim. Mariebergin  
sisäänkäynti oli ennen toisella puolella rakennusta.  
Nykyisen omistajan lapset omistavat puolet tilasta.

18. OTE PERUSKARTASTA  
TAI ASEMAPIIRROS

19. POHJAPIIRROS TAI TIETOJA  
SISÄTILOISTA



20. VALOKUVAT



VIII

I

IV



V

VI

II

21. LÄHTEET (kirjallisuus, piirustukset, asiakirjat)

Itä-Uudenmaan seutukaavaliitto, Kulttuuri-  
historiallisten suojelukohteiden inventointi,  
1973.

A. Allardt, Lappträsk socken, 1920 (s. 225-33)  
Suomen kartanot ja suurtilat, toim.

Jutikkala-Nikander, 1941.

Itä-Uudenmaan seutukaavaliitto, Kansa-  
tieteelliset suojelukohteet (n:o V, VI)

23. SUULLISIA TIETOJA ANTANEET

Gustav

22. LIITTEET

24. LOMAKKEEN TÄYTTÄJÄ, päiväys  
Teresia Ijäs X 1978

M. Nuppola 2001

## SUOMEN RAKENNUSKULTTUURIN YLEISLUETTELO

MUSEOVIRASTO

## KOHDEINVENTOINTILOMAKE

1. Lääni	Uusimaa	3. Kohde	15
2. Kunta	Lapinjärvi	7 Mariebergin puisto	
4. Kylä/Rekisterinumero	5. Kaup.osa/Kortteli/Talo	6. Kohdetyyppi	
Kappelinkylä		kartanopuisto 1800-luvulta	
7. Peruskartta/Koordin.	8. Osoite	9. Omistaja ja omistajan osoite	
		Anderssonin perikunta	

## 10. RAKENNUKSEN KUVAUS

Rakennus n:o

Nyk. käyttö	Yksityispuisto. Alue on aidattu.
Alkup. käyttö	kuului Mariebergin 1930-lukuun asti.
Rak. aika	Alueella on aikaisemmin ollut kasihuoneita.
Suunnittelija	Puistossa on pitkänomaisen lampi, jonka rannoilla kasvaa
Kerrosluke	vanhoja lehtikuvia. Lammen ylittää kaansilta.
Perusta	Puistossa on mm. omenapuita, vaaktenita, perennastuksia.
Runko	Puisto on päässyt villiintymään ja esim. käytävät kasvamaan
Kattomuoto	hijalleen umpeen.
Kate	
Vuoraus	
Ulkovärit	
Kunto	
Erityispiirteet	

## 11. RAKENNUSHISTORIA

Mariebergin omistajat 1839-64

I Lappträsk odlingshistoria har Sahlberg förvärvat sig ett vackert namn genom sina i storstil tilltagna trädgårdsanläggningar på Kappelby gård, som efter hans maka Hedvig Maria, född Amnell, bär namnet Marieberg. Den vidsträckt trädgårdsterrassen, hopfogad av sten, bruten på platsen, vittnar om det arbete här utförts för att hereda de talrika fruktträden och bärbuskarna lämplig jordmån. På andra sidan landsvägen anlades en annan nästan lika vidsträckt trädgård. I denna grävdes en 105 fot lång ruddamm med ett djup av 2½ fot. »Han hade folket mitt under andtiden att gräva dammar» antyder att jordbruksintresset tidtals fick vika för trädgårdsarbetet, men visar på samma gång nydanarens drivande kraft, för vilken inga omöjligheter fingo stå i vägen. De av honom planterade äpple- och päronträden buro god frukt. Hans föredöme följdes ställvis även av allmogen. Även utom socknens gränser. Så uppdrog en allmogeman i Grevnäs äppleträd av kärnor, som han erhållit vid inköp av äppel från Marieberg. En sällsynthet i socknen är den stora ek, som med sina väldiga grenar lik en sykomor eller ett baobabträd överskuggar området närmast karaktärshuset i trädgården. Det prydliga trädet räknar väl sina år från Torviggarnes, måhända ända från Hasselblattarnes tid.

## 14. LUETTELOINTIPERUSTE

- |                            |                                     |
|----------------------------|-------------------------------------|
| 15. Rakennushistoriallinen | <input type="checkbox"/>            |
| 16. Historiallinen         | <input type="checkbox"/>            |
| 17. Maisemallinen          | <input checked="" type="checkbox"/> |

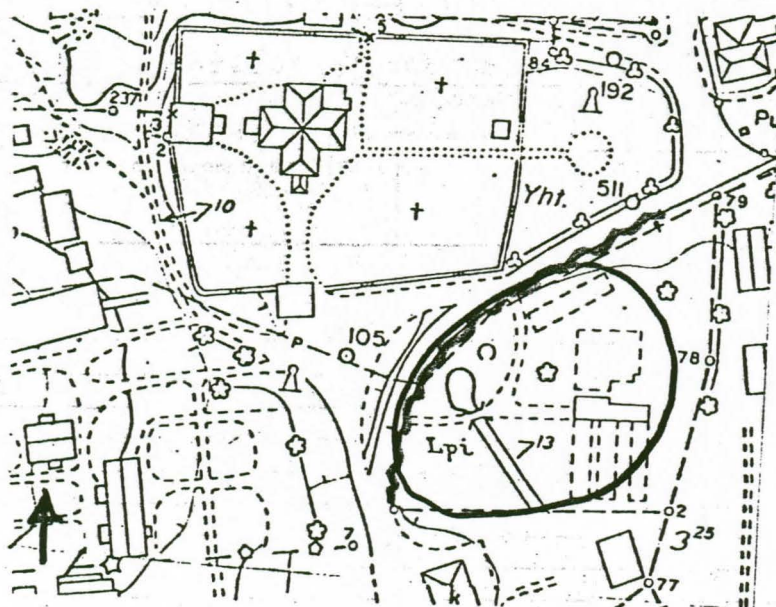
KOHTEEN NUMERO

KOHDE

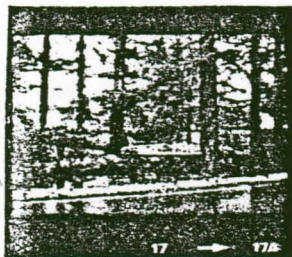
KUNTA

18. OTE PERUSKARTASTA  
TAI ASEMAPIIRROS

19. POHJAPIIRROS TAI TIETOJA  
SISÄTILOISTA



20. VALOKUVAT



21. LÄHTEET (kirjallisuus, piirustukset, asiakirjat)

A. Allardt, Lapträsk socken, 1920.

22. LIITTEET

24. LOMAKKEEN TÄYTTÄJÄ, päiväys  
Teresia Ijäs X 1978

M. Nuppula 2001

23. SUULLISIA TIETOJA ANTANEET

## SUOMEN RAKENNUSKULTTUURIN YLEISLUETTELO

MUSEOVIRASTO

## KOHDEINVENTOINTILOMAKE

1. Lääni	Uusimaa	3. Kohde	16
2. Kunta	Lapinjärvi	20 Sibbes	
4. Kylä/Rekisterinumero	5. Kaup.osa/Kortteli/Talo	6. Kohdetyyppi	
Kappelinkylä		maatilan talouskeskus	
7. Peruskartta/Koordin.	8. Osoite	9. Omistaja ja omistajan osoite	
		Kurt Sibelius perikunta	

## 10. RAKENNUKSEN KUVAUS

Rakennus n:o

I

Nyk. käyttö	asuinrakennus	II asuinrakennus, vierasmökki
Alkup. käyttö		III aitta
Rak. aika	1921	IV liiteri-vaja
Suunnittelija		V sauna ei käytössä
Kerrosluku	1(+1)	VI navetta
Perusta		VII riihi
Runko	hirsi	VIII lato
Kattomuoto	jyrkkä satula	
Kate	tiili	
Vuoraus	rapattu	
Ulkovärit	valkoinen, harmaanvihreät ikkunanpuitteet	
Kunto	hyvä	
Erytyspiirteet		

## 11. RAKENNUSHISTORIA

Jean Sibeliuksen isoisa viljeli aikoinaan tilan maita.

## 12. LÄHIYMPÄRISTÖ

## 13. SÄILYMISEDELLYTYKSET (uhkatekijät, kaavallinen tms. tilanne, päätökset)

## 14. LUETTELOINTIPERUSTE

15. Rakennus-historiallinen
16. Historiallinen
17. Maisemallinen

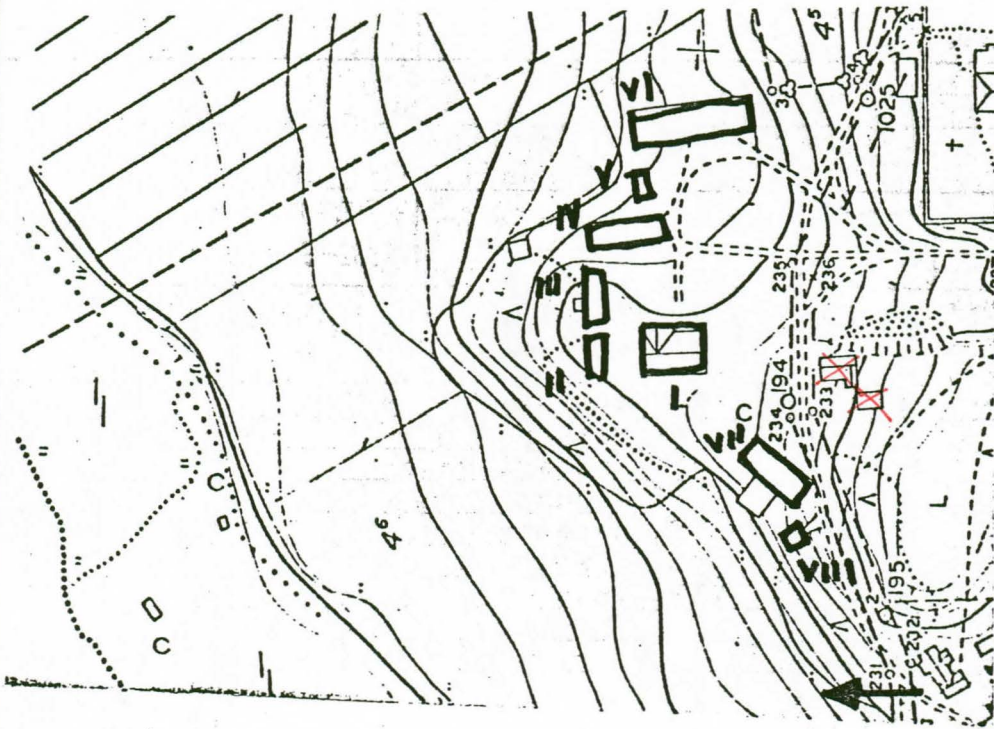
KOHTEEN NUMERO

KOHDE

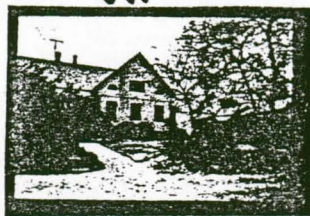
KUNTA

18. OTE PERUSKARTASTA  
TAI ASEMAPIIRROS

19. POHJAPIIRROS TAI TIETOJA  
SISÄTILOISTA



20. VALOKUVAT



21. LÄHTEET (kirjallisuus, piirustukset, asiakirjat)

Itä-Uudenmaan seutukaavaliitto, Kansatieteelliset suojelukohteet, 1969 (luhti, vaja, sauna)

22. LIITTEET

24. LOMAKKEEN TÄYTTÄJÄ, päiväys

Teresa Ijäs X 1978

*M. Nuppula 2001*

23. SUULLISIA TIETOJA ANTANEET

## SUOMEN RAKENNUSKULTTUURIN YLEISLUETTELO

MUSEOVIRASTO

## KOHDEINVENTOINTILOMAKE

1. Lääni	Uusimaa	3. Kohde 1-3	17
2. Kunta	Lapinjärvi	kirkot, tapuli ja hautausmaa	
4. Kylä/Rekisterinumero	Kappelinkylä	5. Kaup.osa/Kortteli/Talo	6. Kohdetyyppi
7. Peruskartta/Koordin.		8. Osoite	9. Omistaja ja omistajan osoite

## 10. RAKENNUKSEN KUVAUS

Rakennus n:o ruotsalainen kirkko I suomalainen kirkko II

Nyk. käyttö		
Alkup. käyttö		
Rak. aika	1743-44	1744
Suunnittelija	Jacob Beckman	Kirkkalan Eerkki
Kerrosluke		
Perusta		
Runko	hirsi	hirsi
Kattomuoto	jyrkkä aumakatto	jyrkkä satulakatto
Kate	pelti (alunperin paanu)	pelti (v:teen 1931 paanukatto)
Vuoraus	rapattiin v 1871	vaakapontti
Ulkovärit	kermanvärinen	kerman värinen
Kunto		
Erityispiirteet		
restauraointi	1968-71	1994 sisätilat 2001 ulkoseinät

## 11. RAKENNUSHISTORIA

III

Tapuli on rakennettu 1827 Suomen intendenttikonttorin piirustusten mukaan.

Hautausmaan kivimuuri rakennettiin 1799.

IV Gylling-suvun hautakappeli, 1827

## 12. LÄHIYMPÄRISTÖ

## 13. SÄILYSEDELLYTYKSET (uhkatekijät, kaavallinen tms. tilanne, päätökset)

## 14. LUETTELOINTIPERUSTE

- |                             |                                     |
|-----------------------------|-------------------------------------|
| 15. Rakennus-historiallinen | <input checked="" type="checkbox"/> |
| 16. Historiallinen          | <input checked="" type="checkbox"/> |
| 17. Maisemallinen           | <input checked="" type="checkbox"/> |

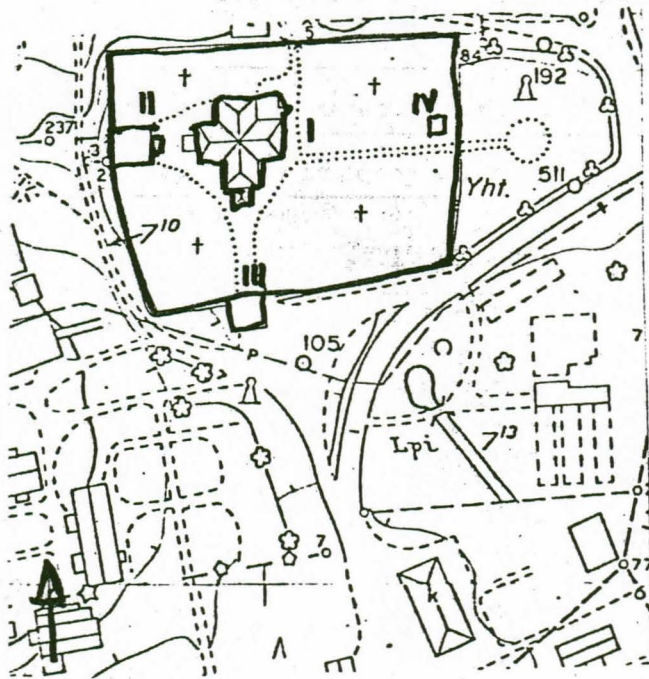
KOHOITTEEN NUMERO

KOHDE

KUNTA

18. OTE PERUSKARTASTA  
TAI ASEMAPIIRROS

19. POHJAPIIRROS TAI TIETOJA  
SISÄTILOISTA



20. VALOKUVAT



21. LÄHTEET (kirjallisuus, piirustukset, asiakirjat)

Itä-Uudenmaan seutukaavaliitto, Kulttuuri-  
historiallisten suojelukohteiden  
inventointi, 1973.  
Från Lappträsk-bygden IV, Hembygdens  
kyrka, 1944.

22. LIITTEET

24. LOMAKKEEN TÄYTTÄJÄ, päiväys  
Teresia Ijäs X 1978

M. Nuppula 2001

23. SUULLISIA TIETOJA ANTANEET

## SUOMEN RAKENNUSKULTTUURIN YLEISLUETTELO

MUSEOVIRASTO

## KOHDEINVENTOINTILOMAKE

1. Lääni	Uusimaa	3. Kohde	18
2. Kunta	Lapinjärvi	21 Katariinanpuisto	
4. Kylä/Rekisterinumero Kappelinkylä	5. Kaup.osa/Kortteli/Talo	6. Kohdetyyppi	puisto
7. Peruskartta/Koordin.	8. Osoite	9. Omistaja ja omistajan osoite	

## 10. RAKENNUKSEN KUVAUS

Rakennus n:o

Nyk. käyttö

Alkup. käyttö

Rak. aika

Suunnittelija

Kerrosluku

Perusta

Runko

Kattomuoto

Kate

Vuoraus

Ulkovärit

Kunto

Erityispiirteet

## 11. RAKENNUSHISTORIA

Katariinanpuisto on istuttanut Nils Silfvast, kansakoulunopettaja Kappelinkylän koulusta v. 1877-1908, yhdessä oppilaittensa kanssa. A.Allardt kertoo, että puut istutettiin koulun viettäessä Kukanpäivää. Puiston nimen alkuperä on nykyisän tuntematon. Puistossa on paikkakuntalaisten Jean Sibeliukselle tämän 80-vuotispäivän kunniaksi pystyttämä muistomerkki ja Nils Silfvastin muistotaulu. Katariinapuisto on saanut nimensä Nils Silfvastin vaimon mukaan.

## 12. LÄHIYMPÄRISTÖ

## 13. SÄILYMEDELLETTYKSET (uhkatekijät, kaavallinen tms. tilanne, päätökset)

## 14. LUETTELOINTIPERUSTE

15. Rakennus-  
historiallinen 16. Historiallinen 17. Maisemallinen 

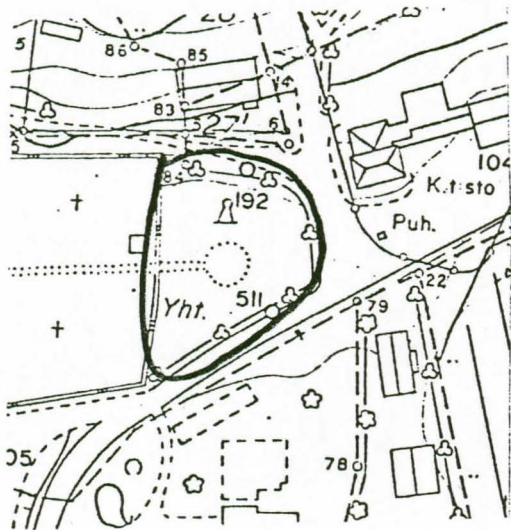
KOHTEEN NUMERO

KOHDE

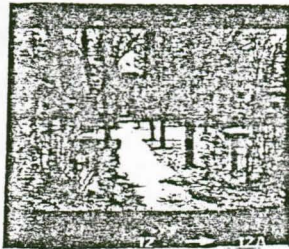
KUNTA

18. OTE PERUSKARTASTA  
TAI ASEMAPIIRROS

19. POHJAPIIRROS TAI TIETOJA  
SISÄTILOISTA



20. VALOKUVAT



21. LÄHTEET (kirjallisuus, piirustukset, asiakirjat)  
A. Allardt, Lapträsk socken, 1920.

22. LIITTEET

24. LOMAKKEEN TÄYTTÄJÄ, päiväys  
Teresia Ijäs X1978

23. SUULLISIA TIETOJA ANTANEET

## SUOMEN RAKENNUSKULTTUURIN YLEISLUETTELO

MUSEOVIRASTO

## KOHDEINVENTOINTILOMAKE

1. Lääni	Uusimaa	3. Kohde	19
2. Kunta	Lapinjärvi	entinen apteekki	
4. Kylä/Rekisterinumero	Kappelinkylä	5. Kaup.osa/Kortteli/Talo	6. Kohdetyyppi
7. Peruskartta/Koordin.	8. Osoite	kauppa	
9. Omistaja ja omistajan osoite			

## 10. RAKENNUKSEN KUVAUS

Rakennus n:o	I	II	III
Nyk. käyttö	autiona		
Alkup. käyttö	apteekki & apteekkarin asunto		
Rak. aika	1920-luvun loppupuoli	1959	1930-luku
Suunnittelija			
Kerrosluvu	2		1
Perusta			
Runko	tiili		hirsii
Kattomuoto	taitekatto		sadula
Kate	pelti		tiili
Vuoraus	sileä rappaus		peitenimoitettu pöytävuoro
Ulkovärit	kerman värinen, valk. listat		punainen, valk. listat
Kunto	hyvä		huono, perustukset
Erityispiirteet	puretto		halkeilleet

## 11. RAKENNUSHISTORIA

Entinen nahkuri Othmanin tontti. Hänen tyttärensä piti pihalla kahvilaa vielä 1950-luvulla. Nahkurin rakennuksia ei ole säilynyt.

Apteekki toimi talossa n:o I vuoteen 1938, sen jälkeen talossa on ollut Helsingin Osakepankin konttori ja Lappträsk Beklädnads-affär.

## 12. LÄHIYMPÄRISTÖ

## 13. SÄILYMISEDELITYKSET (uhkatekijät, kaavallinen tms. tilanne, päätökset)

## 14. LUETTELOINTIPERUSTE

15. Rakennus-historiallinen
16. Historiallinen
17. Maisemallinen

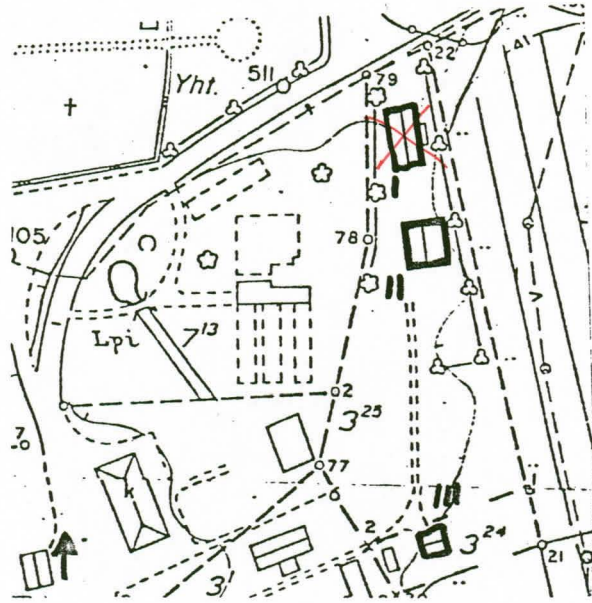
KOHTEEN NUMERO

KOHDE

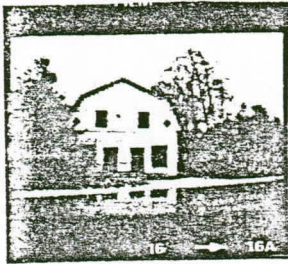
KUNTA

18. OTE PERUSKARTASTA  
TAI ASEMAPIIRROS

19. POHJAPIIRROS TAI TIETOJA  
SISÄTILOISTA



20. VALOKUVAT



21. LÄHTEET (kirjallisuus, piirustukset, asiakirjat)

22. LIITTEET

23. SUULLISIA TIETOJA ANTANEET

Metsänhoitaja G. Andersson

24. LOMAKKEEN TÄYTTÄJÄ, päiväys  
Teresia Ijäs X 1978

M. Nuppola 2009

## KOHDEINVENTOINTILOMAKE

1. Lääni	Uusimaa	3. Kohde	20
2. Kunta	Lapinjärvi	23 Kunnantalo	
4. Kylä/Rekisterinumero Kappelinkylä	5. Kaup.osa/Kortteli/Talo	6. Kohdetyyppi: entinen kansakoulu	
7. Peruskartta/Koordin.	8. Osoite	9. Omistaja ja omistajan osoite kunta	

## 10. RAKENNUKSEN KUVAUS

Rakennus n:o	I	II
Nyk. käyttö	Kunnantoimisto	Terveystalo
Alkup. käyttö	kansakoulu	
Rak. aika	1875-76	1957
Suunnittelija	kapt. C.J.Gylling*	
Kerrosluku	1(+1)	1 ja 2
Perusta	lohkokivi	
Runko	hirsi	
Kattomuoto	satula	
Kate	pelti vihreä	
Vuoraus	vaakapontti <del>kelta-nuskea</del>	rapattu
Ulkovärit	vaal. punainen (alunperin vaal. harmaa)	ruskea
Kunto	hyvä	
Erityispiirteet		

## 11. RAKENNUSHISTORIA

A. Allardt

I Bäckby stannade skolan endast tre terminer.

Redan den 10 oktober 1875 hade kommunalstämman beslutat, att för den högre folkskolans behov uppföra ett eget skolhus på »Bruses gamla tomt» på pastorsbolets mark<sup>27</sup>. Det skulle innehålla tvenne lärosalar samt bostad för lärare och lärarinnor (4 kamrar och 2 kök). Hela huset skulle bliva vid pass 12 famnar i längd och 6 i bredd. Dessutom borde på samma tomt uppföras en bagarstuga och nödiga uthus. Till att uppgöra erforderliga ritningar utsågs kapt. C. J. Gylling, »vilken är känd för att ega insikter och erfarenhet i byggnadskonsten». Folkskolan i Lappträsk blev

FOLKSKOLAN I KAPPELBY SEDD FRÅN KLOCKARBERGET. 

## 12. LÄHIYMPÄRISTÖ

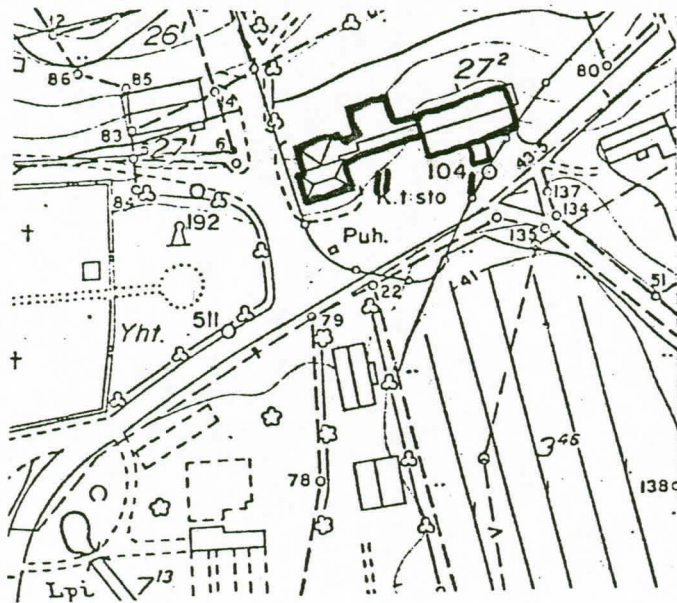
## 13. SÄILYMISEDELLYTYKSET

## 14. LUETTELOINTIPERUSTE

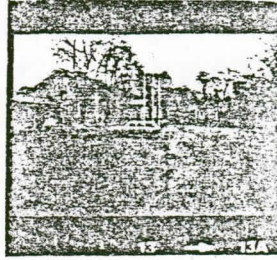
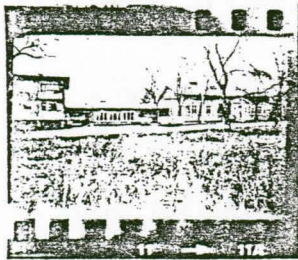
från början en dubbelskola d. v. s. den bestod av en goss-skola och  flickskola. Tvåspråkig var skolan dessutom. Väl erhöll Porlom by redan hösten 1877 sin egen finska folkskola; men byn låg avlägset, och Kappelby

18. OTE PERUSKARTASTA  
TAI ASEMAPIIRROS

19. POHJAPIIRROS TAI TIETOJA  
SISÄTILOISTA



20. VALOKUVAT



21. LÄHTEET (kirjallisuus, piirustukset, asiakirjat)  
A.Allardt, Lapträsk socken, 1920.

22. LIITTEET

24. LOMAKKEEN TÄYTTÄJÄ, päiväys  
Teresia Ijäs X 1978

M. Nuppula 2001

23. SUULLISIA TIETOJA ANTANEET

## KOHDEINVENTOINTILOMAKE

1. Lääni	Uusimaa	3. Kohde	21
2. Kunta	Lapinjärvi	24	
4. Kylä/Rekisterinumero	5. Kaup.osa/Kortteli/Talo	6. Kohdetyyppi	
Kappelinkylä		asuminen	
7. Peruskartta/Koordin.	8. Osoite	9. Omistaja ja omistajan osoite	
		Seurakunta	

## 10. RAKENNUKSEN KUVAUS

Rakennus n:o

I

Nyk. käyttö	asuinrakennus
Alkup. käyttö	
Rak. aika	n 1850-1900
Suunnittelija	
Kerrosluvu	1(+1)
Perusta	betoni
Runko	hirsi
Kattomuoto	satula
Kate	<del>vihreä huopa</del> ruskea muovipinnoitettu pelti
Vuoraus	peiterimoitettu pystyvuoraus
Ulkovärit	vaal.vihreä (ollut vaal.harmaa) okra, tumman ruskeat listat
Kunto	hyvä
Erityispiirteet	

## 11. RAKENNUSHISTORIA

Rakennus oli kauan Salem seurakunnan rukoushuoneena. Rakennuksen on pystyttänyt 1920-luvulla lutherilainen evankelisyhteisyys, joka oli vuokrannut tontin seurakunnilta 50 vuodeksi. Vuokra-ajan päätyttyä siirtyi rakennus seurakuntien omistukseen.

## 12. LÄHIYMPÄRISTÖ

## 13. SÄILYMEDELLELYTYKSET (uhkatekijät, kaavallinen tms. tilanne, päätökset)

## 14. LUETTELOINTIPERUSTE

15. Rakennus-historiallinen
16. Historiallinen
17. Maisemallinen

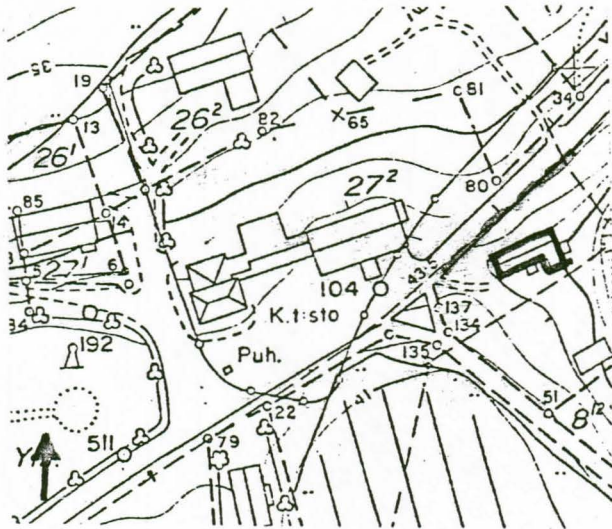
KOHTEEN NUMERO

KOHDE

KUNTA

18. OTE PERUSKARTASTA  
TAI ASEMAPIIRROS

19. POHJAPIIRROS TAI TIETOJA  
SISÄTILOISTA



20. VALOKUVAT

21. LÄHTEET (kirjallisuus, piirustukset, asiakirjat)

22. LIITTEET

24. LOMAKKEEN TÄYTTÄJÄ, päiväys  
Teresia Ijäs X 1978

*M. Nuppula 2001*

23. SUULLISIA TIETOJA ANTANEET

## SUOMEN RAKENNUSKULTTUURIN YLEISLUETTELO

MUSEOVIRASTO

## KOHDEINVENTOINTILOMAKE

1. Lääni

Uusimaa

3. Kohde

22

2. Kunta

Lapinjärvi

25

4. Kylä/Rekisterinumero

Kappelinkylä

5. Kaup.osa/Kortteli/Talo

6. Kohdetyyppi

asuminen

7. Peruskartta/Koordin.

8. Osoite

9. Omistaja ja omistajan osoite

Stenberg

## 10. RAKENNUKSEN KUVAUS

Rakennus n:o

Nyk. käyttö

Alkup. käyttö

Rak. aika

1930-luku

Suunnittelija

Kerrosluku

1(+1)

Perusta

Runko

tiili

Kattomuoto

satula

Kate

tiili saumapehti

Vuoraus

rapattu

Ulkovärit

vaal.keltainen valkoinen

Kunto

hyvä

Erityispiirteet

## 11. RAKENNUSHISTORIA

Peruskorjauksia tehty kaksi kertaa nykyisen omistajan aikana (24v.)  
Maalämpö asennettu.

## 12. LÄHIYMPÄRISTÖ

## 13. SÄILYSEDELLYTYKSET (uhkatekijät, kaavallinen tms. tilanne, päätökset)

## 14. LUETTELOINTIPERUSTE

15. Rakennus-  
historiallinen 16. Historiallinen 17. Maisemallinen 

KOHTEEN NUMERO

KOHDE

KUNTA

19. OTE PERUSKARTASTA  
TAI ASEMAPIIRROS

19. POHJAPIIRROS TAI TIETOJA  
SISÄTILOISTA



20. VALOKUVAT



21. LÄHTEET (kirjallisuus, piirustukset, asiakirjat)

22. LIITTEET

24. LOMAKKEEN TÄYTTÄJÄ, päiväys  
Teresia Ijäs X 1978

M. Nuppula 2001

23. SUULLISIA TIETOJA ANTANEET

## SUOMEN RAKENNUSKULTTUURIN YLEISLUETTELO

MUSEOVIKASTO

## KOHDEINVENTOINTILOMAKE

1. Läni	Uusimaa	3. Kohde	24
2. Kunta	Lapinjärvi	4 Tallbacka	
4. Kylä/Rekisterinumero	5. Kaup.osa/Kortteli/Talo	6. Kohdetyyppi	
Kappelinkylä		pappila	
7. Peruskartta/Koordin.	8. Osoite	9. Omistaja ja omistajan osoite	

## 10. RAKENNUKSEN KUVAUS

Rakennus n:o I Ruotsalaisen srk:n pappila II "Lillstugan"

Nyk. käyttö	asuinrakennus
Alkup. käyttö	
Rak. aika	1700-luku (1954) 1700-luku
Suunnittelija	(Kurt Simberg)
Kerros-luku	1 1
Perusta	lohkokivi lohkokivi
Runko	hissi hirsi
Kattomuoto	satula satula
Kate	tiili tiili
Vuoraus	vaakapontti leveä vaakapontti
Ulkovärät	keltainen punainen
Kunto	hyvä <del>hyvä tyydyttävä</del>
Erityispiirteet	nurkkapilasterit ain hiisikerta huonokuntoinen kivi vääntyillyt

## 11. RAKENNUSHISTORIA

12. LÄHIYMPÄRISTÖ Rakennusten ympärillä on puistoalue, jossa on mm. kusia, itämmiä, mäntyjä, pensasrusuuryhmiä ja pihlaja-angervoorta. Pihkaan toisessa oikealla sorapintainen pysäköintialue.

13. SÄILYMEDELLELYTYKSET (uhkatekijät, kaavallinen tms. tilanne, päätökset)

## 14. LUETTELOINTIPERUSTE

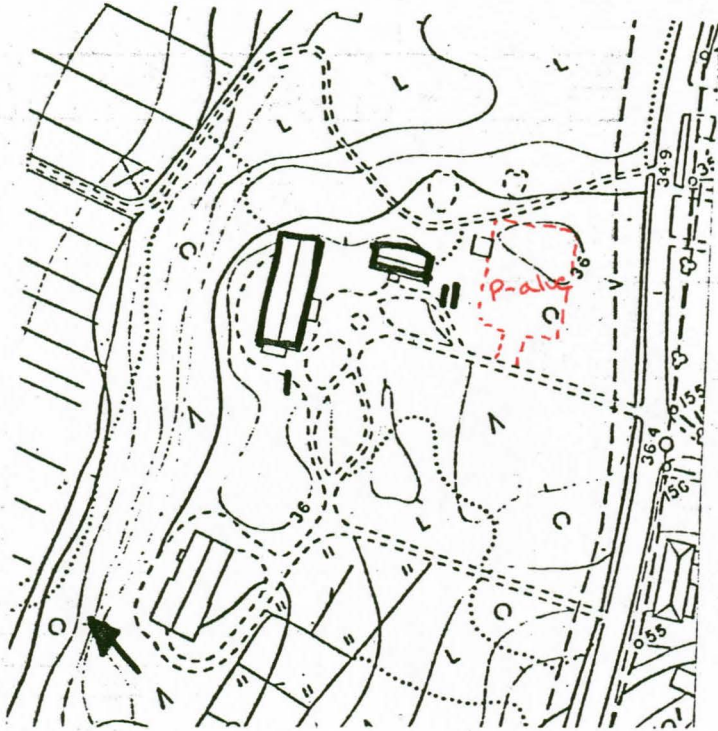
15. Rakennus-historiallinen
16. Historiallinen
17. Maisemallinen

KOHTIEN NUMERO

KOHDE

KUNTA

18. OTE PERUSKARTASTA  
TAI ASEMAPIIRROS



19. POHJAPIIRROS TAI TIETOJA  
SISÄTILOISTA

20. VALOKUVAT



21. LÄHTEET (kirjallisuus, piirustukset, asiakirjat)

Itä-Uudenmaan seutukaavaliitto, Kulttuuri-  
historiallisten suojelukohteiden inventointi  
1973

22. LIITTEET

24. LOMAKKEEN TÄYTTÄJÄ, päiväys  
Teresia Ijäs X 1978

M. Nuppula 2001

23. SUULLISIA TIETOJA ANTANEET

## KOHDEINVENTOINTILOMAKE

1. Lääni	Uusimaa	3. Kohde	25
2. Kunta	Lapinjärvi	6 Villa Bergbo	
4. Kylä/Rekisterinumero	5. Kaup.osa/Kortteli/Talo	6. Kohdetyyppi	
Kappelinkylä		asuminen	
7. Peruskartta/Koordin.	8. Osoite	9. Omistaja ja omistajan osoite	
		Nilsson	

## 10. RAKENNUKSEN KUVAUS

Rakennus n:o

I

Nyk. käyttö	asuinrakennus
Alkup. käyttö	
Rak. aika	n1840-50 1859
Suunnittelija	
Kerrosluke	1
Perusta	lokokivi
Runko	hirsi
Kattomuoto	aumakatto
Kate	tiili
Vuoraus	vaakapontti
Ulkovärit	keltainen
Kunto	hyvä tyydyttävä
Erityispiirteet	
	peruskorjaus 1973 kesällä 2002 suunniteltu kattoen uusin ja maalaus

## 11. RAKENNUSHISTORIA

Talon rakennutti 1800-luvun puolivälissä kauppias Malmberg, joka oli muuttanut Lapinjärvelle Pietarista. Vuodesta 1917 Nilsson-suvun omistuksessa, nimi Villa Bergbo on tältä ajalta.

## 12. LÄHIYMPÄRISTÖ

## 13. SÄILYSEDELLYTYKSET (uhkatekijät, kaavallinen tms. tilanne, päätökset)

## 14. LUETTELOINTIPERUSTE

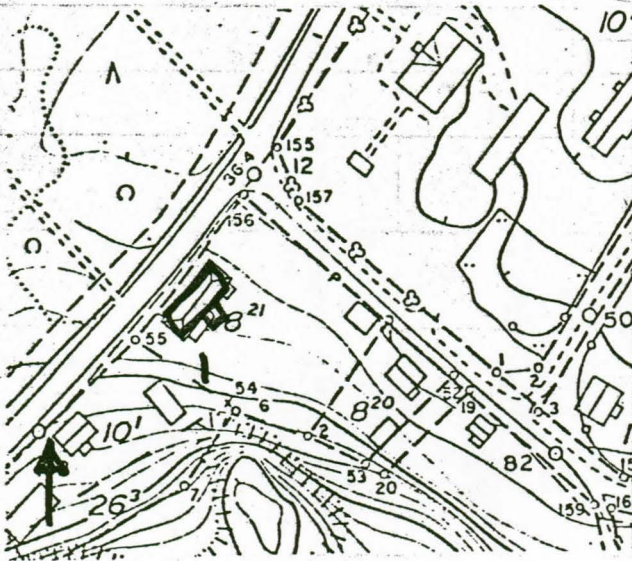
- |                             |                                     |
|-----------------------------|-------------------------------------|
| 15. Rakennus-historiallinen | <input checked="" type="checkbox"/> |
| 16. Historiallinen          | <input type="checkbox"/>            |
| 17. Maisemallinen           | <input checked="" type="checkbox"/> |

KOHTEEN NUMERO

KOHDE

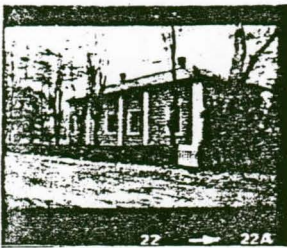
KUNTA

18. OTE PERUSKARTASTA  
TAI ASEMAPIIRROS



19. POHJAPIIRROS TAI TIETOJA  
SISÄTILOISTA

20. VALOKUVAT



21. LÄHTEET (kirjallisuus, piirustukset, asiakirjat)

Itä-Uudenmaan seutukaavaliitto, Kulttuuri-  
historiallisten suojelukohteiden  
inventointi 1973.

22. LIITTEET

24. LOMAKKEEN TÄYTTÄJÄ, päiväys  
Teresia Ijäs X 1978

*M.-Nuppula 2001*

23. SUULLISIA TIETOJA ANTANEET

omistaja

## SUOMEN RAKENNUSKULTTUURIN YLEISLUETTELO

MUSEOVIRASTO

## KOHDEINVENTOINTILOMAKE

1. Lääni	Uusimaa	3. Kohde	26
2. Kunta	Lapinjärvi	Kunnanlääkäarin talo	
4. Kylä/Rekisterinumero	5. Kaup.osa/Kortteli/Talo	6. Kohdetyyppi	
Kappelinkylä		asuminen	
7. Peruskartta/Koordin.	8. Osoite	9. Omistaja ja omistajan osoite	
		Kunta	

## 10. RAKENNUKSEN KUVAUS

Rakennus n:o

I

II

Nyk. käyttö	asuinrakennus	Terveystalo	Lehtimaja
Alkup. käyttö			
Rak. aika	1934		
Suunnittelija	rak.mest. A.Lönnqvist (?)		
Kerrosluku	1(+1)		
Perusta			
Runko	tiili		
Kattomuoto	satula		
Kate	pelti		
Vuoraus	sileä rappaus		
Ulkovärit	valkoinen		
Kunto	hyvä		
Erityispiirteet			

## 11. RAKENNUSHISTORIA

12. LÄHIYMPÄRISTÖ Puutarhassa on mm. metsälehmäksiä jalava ja syreeni-aidanne.

13. SÄILYSEDELLYTYKSET (uhkatekijät, kaavallinen tms. tilanne, päätökset)

## 14. LUETTELOINTIPERUSTE

15. Rakennus-historiallinen
16. Historiallinen
17. Maisemallinen

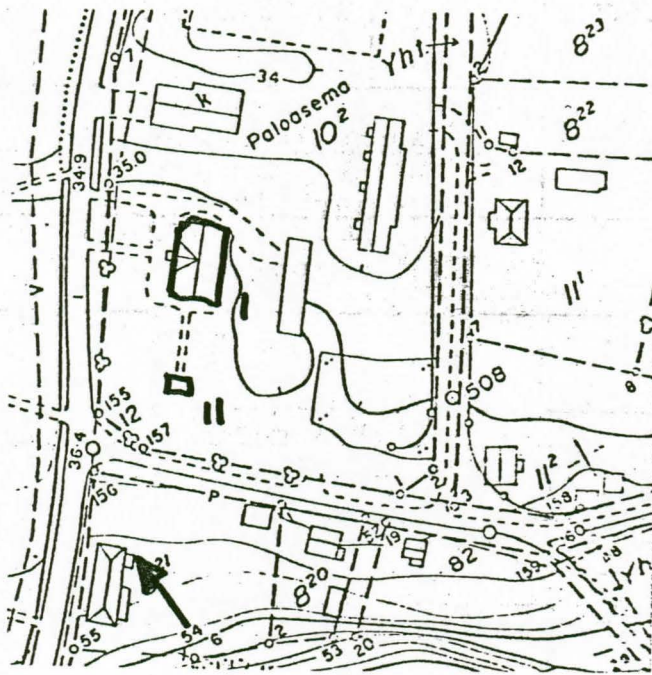
KOHTEEN NUMERO

KOHDE

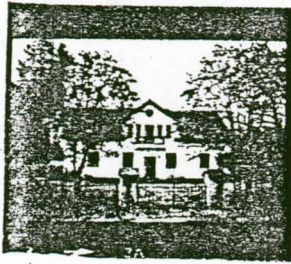
KUNTA

18. OTE PERUSKARTASTA  
TAI ASEMAPIIRROS

19. POHJAPIIRROS TAI TIETOJA  
SISÄTILOISTA



20. VALOKUVAT



21. LÄHTEET (kirjallisuus, piirustukset, asiakirjat)

22. LIITTEET

24. LOMAKKEEN TÄYTTÄJÄ, päiväys

Teresia Ijäs X 1978

M. Nuppula 2001

23. SUULLISIA TIETOJA ANTANEET

## KOHDEINVENTOINTILOMAKE

1. Lääni	Uusimaa	3. Konde	"Magamäntyt" ja koivukuja 27
2. Kunta	Lapinjärvi	27	
4. Kylä/Rekisterinumero	5. Kaup.osa/Kortteli/Talo	6. Kohdetyyppi	
Kappelinkylä			
7. Peruskartta/Koordin.	8. Osoite	9. Omistaja ja omistajan osoite	

## 10. RAKENNUKSEN KUVAUS



Fig. 17. Allén mellan Kyrkby och Norrby, anlagd av N. Silfvast och hans elever. \*

## 11. RAKENNUSHISTORIA

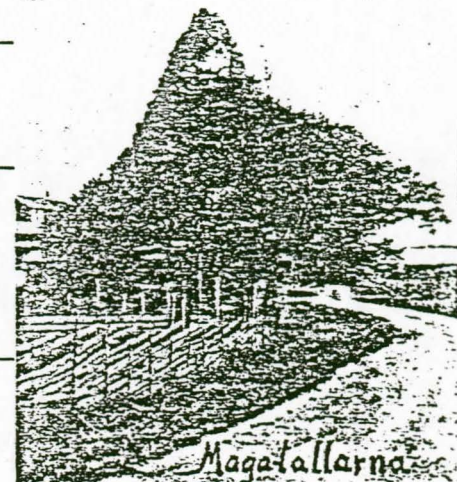
"Magamäntyjä" Kappelinkylän ja Vasarankylän välisenä rajalla oli aikaisemmin ainakin kolme. Osc.V. Johansson, kotiseutuyhdistyksen puheenjohtaja, mainitsee puheessaan kotiseutujuhlassa Heikinkylässä 1929, että yhdistyksessä on jo ehdotettu toimenpiteitä "luonnonmuistomerkkien suojelemiseksi, etenkin "Magamäntyjien".

Koivukuja Kappelinkylän ja Vasrankylän välillä on kuten Katariinanpuistokin Nils Silfvastin ja hänen oppilaittensa istuttama. Alkuperäisestä kujasta on noin puolet säilynyt.

## 12. LÄHIYMPÄRISTÖ

## 13. SÄILYMISEDELLYTYKSET (uhkatekijät, kaavallinen tms. tilanne, päätökset)

## 14. LUETTELOINTIPERUSTE



MAKATALLARNA I RÄGÅNGEN MELLAN KAPPELBY OCH NORRBY.

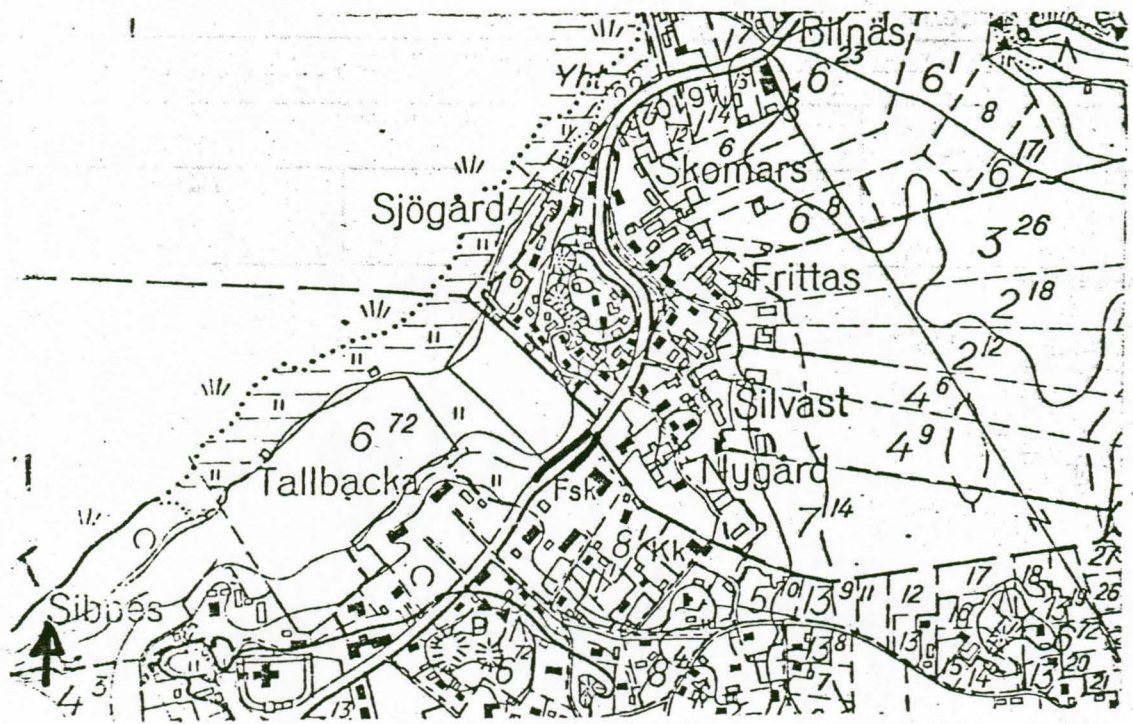
KOHTEEN NUMERO

KOHDE

KUNTA

18. OTE PERUSKARTASTA  
TAI ASEMAPIIIRROS

19. POHJAPIIRROS TAI TIETOJA  
SISÄTILOISTA



20. VALOKUVAT



etelään

"

21. LÄHTEET (kirjallisuus, piirustukset, asiakirjat)

\* A. Allardt, Lapträsk socken, 1920

\* Från Lapträsk-bygden 1929.

22. LIITTEET

24. LOMAKKEEN TÄYTTÄJÄ, päiväys  
Teresia Ijäs X 1978

M. Nuppula 2001

23. SUULLISIA TIETOJA ANTANEET

## SUOMEN RAKENNUSKULTTUURIN YLEISLUETTELO

MUSEOVIRASTO

## KOHDEINVENTOINTILOMAKE

1. Lääni	Uusimaa	3. Kohde	28
2. Kunta	Lapinjärvi	28	
4. Kylä/Rekisterinumero	Kappelinkylä	5. Kaup.osa/Kortteli/Talo	6. Kohdetyyppi
7. Peruskartta/Koordin.		8. Osoite	asuminen
			9. Omistaja ja omistajan osoite
			K. Schmeiser

## 10. RAKENNUKSEN KUVAUS

Rakennus n:o

I

Nyk. käyttö	asuinrakennus
Alkup. käyttö	
Rak. aika	1904
Suunnittelija	
Kerrosluku	1(+1)
Perusta	lokokivi
Runko	hirsi
Kattomuoto	satula
Kate	pelti ruskea
Vuoraus	vaaka-, pystypontti
Ulkovärit	keltainen, vihreät listat
Kunto	hyvä maalipinta rapistunut
Erityispiirteet	

## 11. RAKENNUSHISTORIA

12. LÄHIYMPÄRISTÖ Pihassa on punainen, lautavuorinen autotalli ja pihamökki.

13. SÄILYMISEDELITYKSET (uhkatekijät, kaavallinen tms. tilanne, päätökset)

## 14. LUETTELOINTIPERUSTE

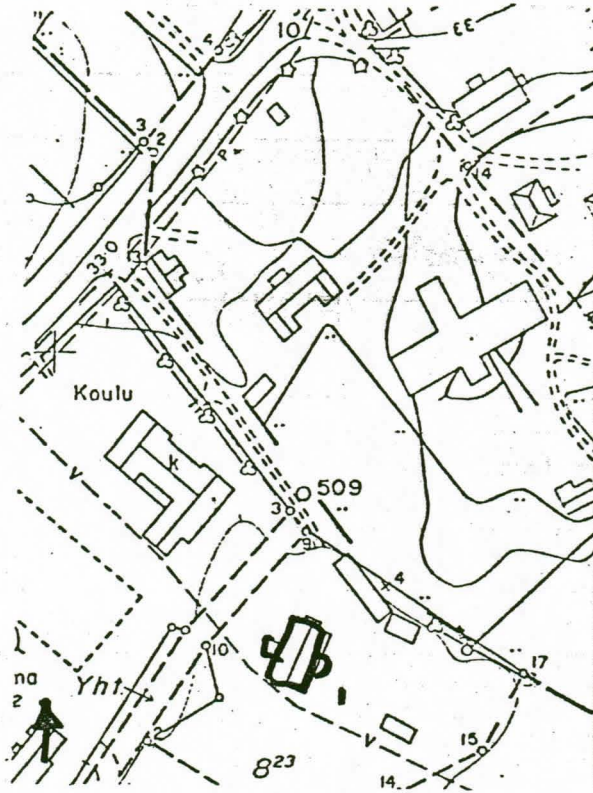
15. Rakennus-historiallinen
16. Historiallinen
17. Maisemallinen

KOHTEEN NUMERO

KOHDE

KUNTA

18. OTE PERUSKARTASTA  
TAI ASEMAPIIRROS



19. POHJAPIIRROS TAI TIETOJA  
SISÄTILOISTA

20. VALOKUVAT



21. LÄHTEET (kirjallisuus, piirustukset, asiakirjat)

22. LIITTEET

24. LOMAKKEEN TÄYTTÄJÄ, päiväys

Teresia Ijäs X 1978

M. Noppula 2001

23. SUULLISIA TIETOJA ANTANEET

## SUOMEN RAKENNUSKULTTUURIN YLEISLUETTELO

MUSEOVIRASTO

## KOHDEINVENTOINTILOMAKE

1. Lääni	Uusimaa	3. Kohde	29 Brofogdas	29
2. Kunta	Lapinjärvi			
4. Kylä/Rekisterinumero	5. Kaup.osa/Kortteli/Talo	6. Kohdetyyppi		
Kappelinkylä		sotilasvirkatalo		
7. Peruskartta/Koordin.	8. Osoite	9. Omistaja ja omistajan osoite		
		Kunta		

## 10. RAKENNUKSEN KUVAUS

Rakennus n:o	I	II	III
Nyk. käyttö	Yhdistys-, näyttely- ja nuorisotoiminta		
Alkup. käyttö	aitta		
Rak. aika	liiteri		
Suunnittelija	a) 1734* b) 1845 (?) **		
Kerrosuku	1		
Perusta	lokokivi		
Runko	hirsi		
Kattomuoto	satula		
Kate	huopa		
Vuoraus	a) peiterimoitettu pystyvuoraus b) -		
Ulkovärit	punainen		
Kunto	hyvä		
Erityispiirteet			

## 11. RAKENNUSHISTORIA

\*) A.Allardt s. 205

\*\*) Vuosiluku 1845 on eteläpuoleisen osan päädyssä, mutta se voi myös tarkoittaa rakennuksen siirtämistä nykyiselle paikall.

## 12. LÄHIYMPÄRISTÖ

## 13. SÄILYMISEDELITYKSET (uhkatekijät, kaavallinen tms. tilanne, päätökset)

## 14. LUETTELOINTIPERUSTE

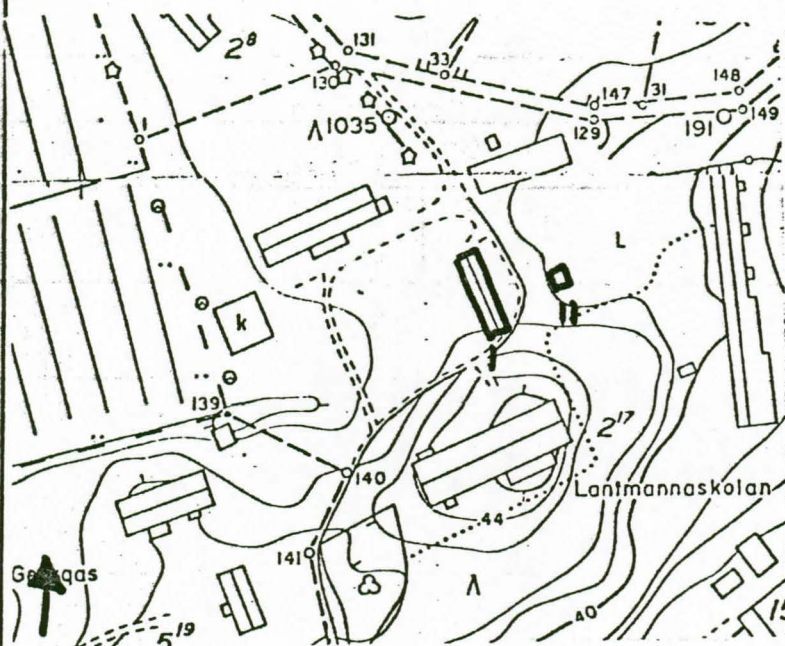
- |                             |                                     |
|-----------------------------|-------------------------------------|
| 15. Rakennus-historiallinen | <input checked="" type="checkbox"/> |
| 16. Historiallinen          | <input checked="" type="checkbox"/> |
| 17. Maisemallinen           | <input checked="" type="checkbox"/> |

KOHTTEEN NUMERO

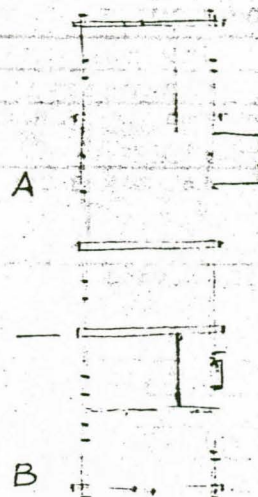
KOHDE

KUNTA

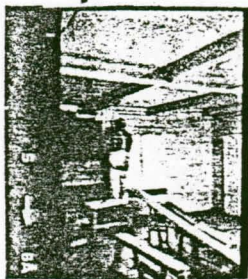
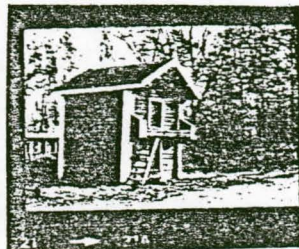
18. OTE PERUSKARTASTA  
TAI ASEMAPIIRROS



19. POHJAPIIRROS TAI TIETOJA  
SISÄTILOISTA



20. VALOKUVAT



21. LÄHTEET (kirjallisuus, piirustukset, asiakirjat)

A. Allardt, Lapträsk socken, 1920.

I. Lounatvuori, Muistio 13.7.1977, rakhist osasto.

Itäuudenmaan seutukaavaliitto, Kansatieteelliset suojelukohteet, 1969 (asuinrakennus, luhti)

22. LIITTEET

24. LOMAKKEEN TÄYTTÄJÄ, päiväys  
Teresia Ijäs X 1978

23. SUULLISIA TIETOJA ANTANEET

## SUOMEN RAKENNUSKULTTUURIN YLEISLUETTELO

MUSEOVIRASTO

## KOHDEINVENTOINTILOMAKE

1. Lääni	Uusimaa	3. Kohde	entinen	30
2. Kunta	Lapinjärvi	30 Lantmannaskolan i Östra Nyland		
4. Kylä/Rekisterinumero	5. Kaup.osa/Kortteli/Talo	6. Kohdetyyppi		
Kappelinkylä		asuminen / maatalouskoulu		
7. Peruskartta/Koordin.	8. Osoite	9. Omistaja ja omistajan osoite		
		Kunta		

## 10. RAKENNUKSEN KUVAUS

Rakennus n:o	I	II Ryhmäperhepäiväkoti
Nyk. käyttö	asuinrakennus	<del>Teknillinen osasto &amp; kirjasto</del>
Alkup. käyttö	Päiväkoti vsta -92	maatalouskoulu
Rak. aika	1898	1923-24
Suunnittelija		
Kerrosluku	1	2
Perusta	lohkokivi	lohkokivi
Runko	hirsi	hirsi
Kattomuoto	satula	satula
Kate	pelti	pelti
Vuoraus	vaakapontti	vaakapontti
Ulkovärit	keltainen	helmenharmaa
Kunto	hyvä	hyvä
Erytispiirteet		

## 11. RAKENNUSHISTORIA

Genom agronomen G. L. Rosenqvist tillhandlade sig styrelsen enligt köpeavhandling av den 5 mars 1913 arrenderätten till Brofogdas kronoboställe i Kappelby jämte överloppshus och lösegendom för 8,000 mk. Även de f. d. Terichoffska byggnaderna, belägna på Brofogdas mark, inlöstes för skolans räkning genom kantorn Aug. Karlsson och agronomen Rosenqvist. Ett lån på 16,000 mk upptogs i Johan Strömbergs, Aug. Karlssons och V. Karlssons namn med A. Petas, Jonas Borup och G. B. Ekholm som borgesmän. \*

Koulu lopetti toimintansa 1957.

Rakennusten välin jää aidattu piha, jossa kasvaa mm. vatskoja metsälehmäksiä, vaakteroita ja koivuja.

## 12. LÄHIYMPÄRISTÖ

## 13. SÄILYMEDELLYTYKSET (uhkatekijät, kaavallinen tms. tilanne, päätökset)

## 14. LUETTELOINTIPERUSTE

- |                             |                                     |
|-----------------------------|-------------------------------------|
| 15. Rakennus-historiallinen | <input type="checkbox"/>            |
| 16. Historiallinen          | <input checked="" type="checkbox"/> |
| 17. Maisemallinen           | <input checked="" type="checkbox"/> |

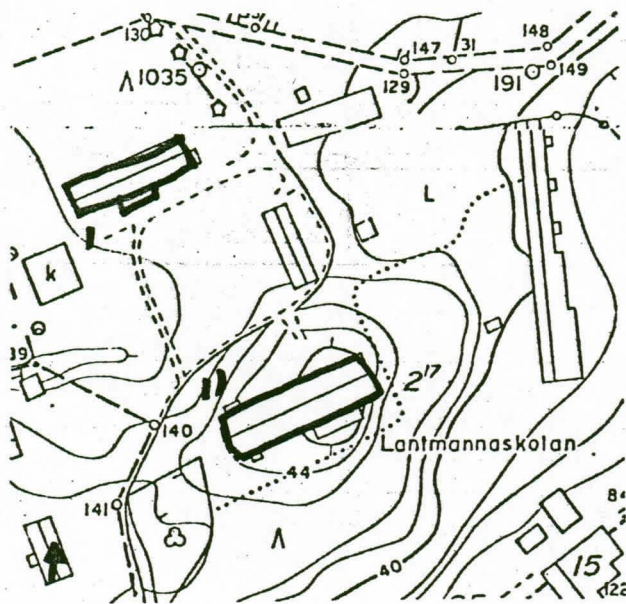
KOHTEEN NUMERO

KOHDE

KUNTA

18. OTE PERUSKARTASTA  
TAI ASEMAPIIRROS

19. POHJAPIIRROS TAI TIETOJA  
SISÄTILOISTA



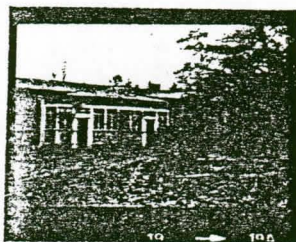
20. VALOKUVAT



||



||



|

21. LÄHTEET (kirjallisuus, piirustukset, asiakirjat)  
A. Allardt, Lappträsk socken, 1920

22. LIITTEET

24. LOMAKKEEN TÄYTTÄJÄ, päiväys  
Teresia Ijäs 1978

M. Nuppula 2001

23. SUULLISIA TIETOJA ANTANEET

## KOHDEINVENTOINTILOMAKE

1. Lääni	Uusimaa	3. Kohde	31
2. Kunta	Lapinjärvi	31 Georgas	
4. Kylä/Rekisterinumero	5. Kaup.osa/Kortteli/Talo	6. Kohdetyyppi	
Kappelinkylä		kappalaispappila	
7. Peruskartta/Koordin.	8. Osoite	9. Omistaja ja omistajan osoite	
		Seurakunta	

## 10. RAKENNUKSEN KUVAUS

Rakennus n:o

I

II

Nyk. käyttö	asuinrakennus	asuinrakennus
Alkup. käyttö		
Rak. aika	n 1850	n 1969
Suunnittelija		M & E Kairamo
Kerrosluku	1	
Perusta	lohkokivi	
Runko	hirsi	
Kattomuoto	satula	
Kate	tiili	
Vuoraus	vaakapontti	
Ulkovärit	vaal, keltainen pun.	
Kunto	hyvä tyydyttävä	
Erytispiirteet		

## 11. RAKENNUSHISTORIA

## 12. LÄHIYMPÄRISTÖ

## 13. SÄILYMEDELLYTYKSET (uhkatekijät, kaavallinen tms. tilanne, päätökset)

## 14. LUETTELOINTIPERUSTE

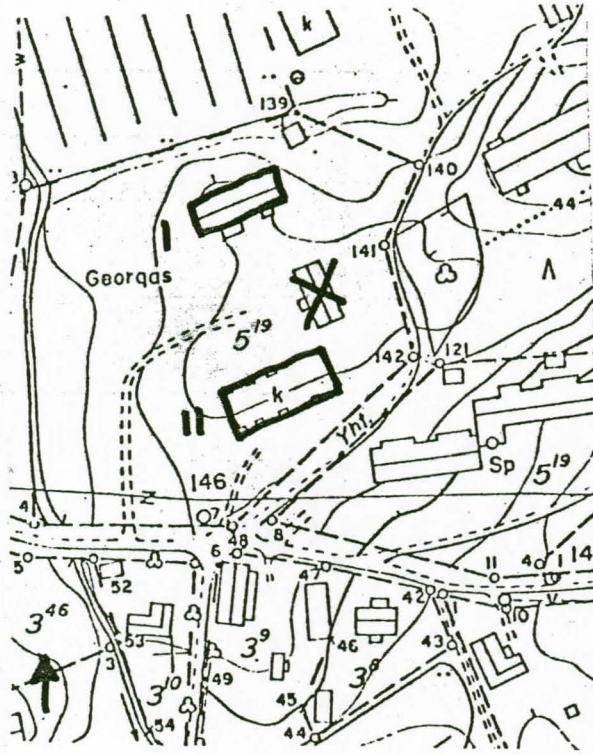
- |                             |                                     |
|-----------------------------|-------------------------------------|
| 15. Rakennus-historiallinen | <input checked="" type="checkbox"/> |
| 16. Historiallinen          | <input checked="" type="checkbox"/> |
| 17. Maisemallinen           | <input checked="" type="checkbox"/> |

KOHTEN NUMERO

KOHDE

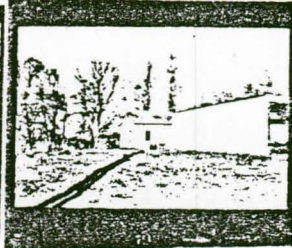
KUNTA

18. OTE PERUSKARTASTA  
TAI ASEMAPIIRROS



19. POHJAPIIRROS TAI TIETOJA  
SISÄTILOISTA

20. VALOKUVAT



I

I

II

21. LÄHTEET (kirjallisuus, piirustukset, asiakirjat)

22. LIITTEET

24. LOMAKKEEN TÄYTTÄJÄ, päiväys

Teresia Ijäs X 1978

M. Nuppula 2001

23. SUULLISIA TIETOJA ANTANEET

## SUOMEN RAKENNUSKULTTUURIN YLEISLUETTELO

MUSEOVIRASTO

## ALUEINVENTOINTILOMAKE

1. Lääni

Uusimaa

3. Alue

5a

B

2. Kunta

Lapinjärvi

4. Kylä/Kaupunginosa

Kappelinkylä

5. Omistaja(t)

## 6. ALUEEN JA ALUEELLA OLEVIEN RAKENNUSTEN KUVAUS JA HISTORIA

Harvaan rakennettu alue, suurin osa puurunkoisista ja harjakkatoisista rakennuksista rakennettu sodan jälkeen (pika-asutus).

Alueelle on tullut paljon uusia rakennuksia lähinnä valtatielle avautuvan peltoalueen reunavyöhykkeelle.

ALUEEN NUMERO

ALUE

## 7. ERIKSEEN LUETTELOIDUT KOHTEET

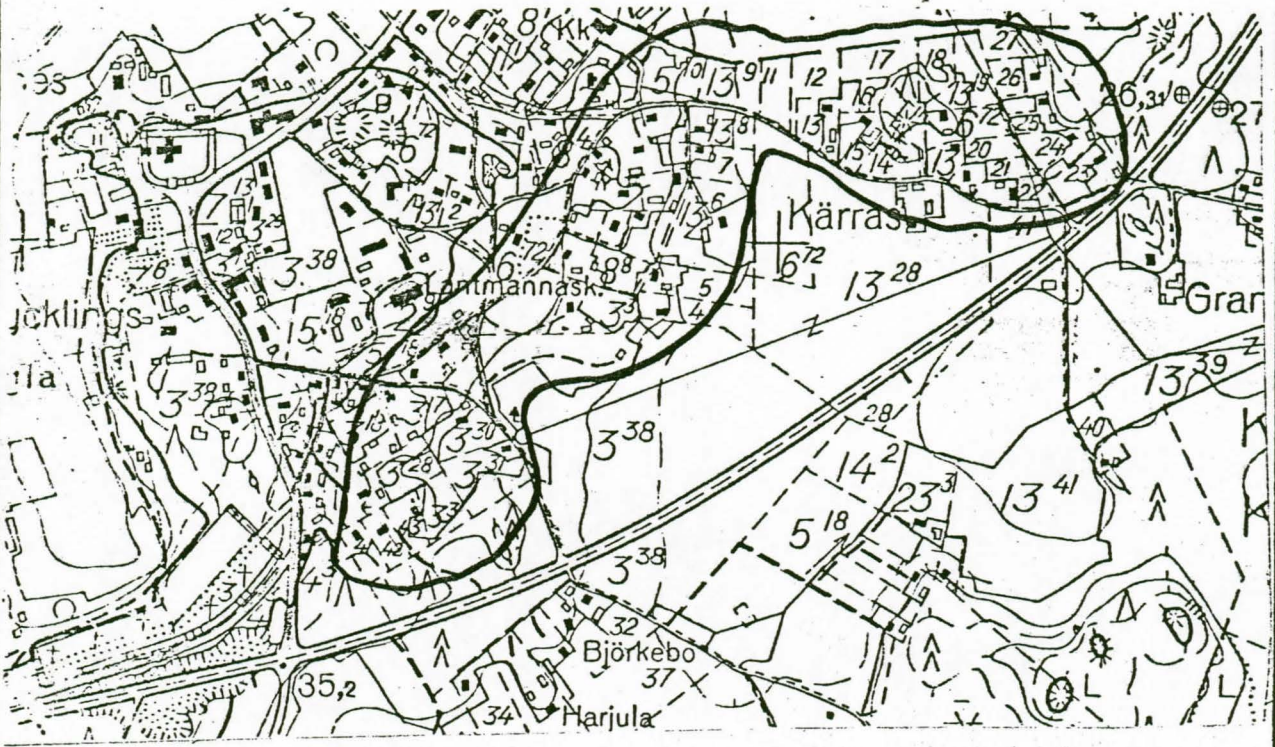
## 8. SÄILYMEDELLYTYKSET (uhkatekijät, kaavallinen tms. tilanne, päätökset)

## 9. LUETTELOINTIPERUSTE

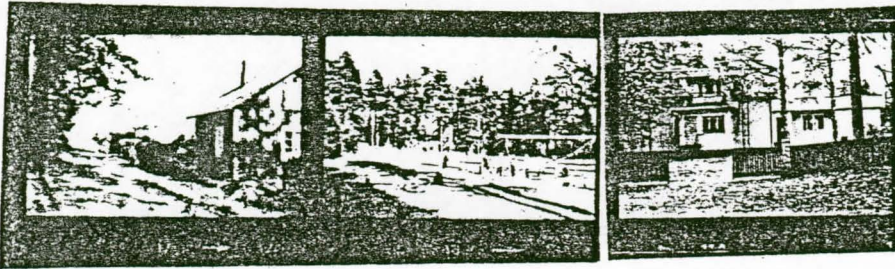
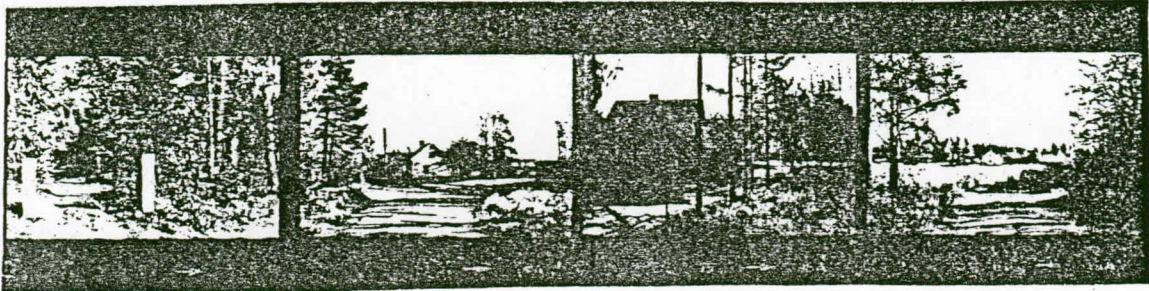
10. Rakennus-historiallinen 11. Historiallinen 12. Maisemallinen 

KUNTA

13. OTE PERUSKARTASTA TAI ASEMAPIIRROS



14. VALOKUVAT



15. LÄHTEET (kirjallisuus, piirustukset, asiakirjat)

16. LIITTEET

18. LOMAKKEEN TÄYTTÄJÄ, päiväys

M. Nippula 2009

17. SUULLISTA TIETOA ANTANEET

ALUEINVENTOINTILOMAKE

1. Lään	Uusimaa	3. Alue	C
2. Kunta	Lapinjärvi	53	
4. Kylä/Kaupunginosa	Vsarankylä	5. Omistaja(t)	

6. ALUEEN JA ALUEELLA OLEVIA RAKENNUKSEN KUVAUS JA HISTORIA

Kvarnbacken / Norrby Högbacken

Myllymäkeä on rakennettu 1800-luvun kuluessa. Myllyt joista mäki sai nimensä poistetgiin käytöstä ja purettiin vuosisadan alussa. Sorakuopat ovat suunnilleen samalta ajalta.

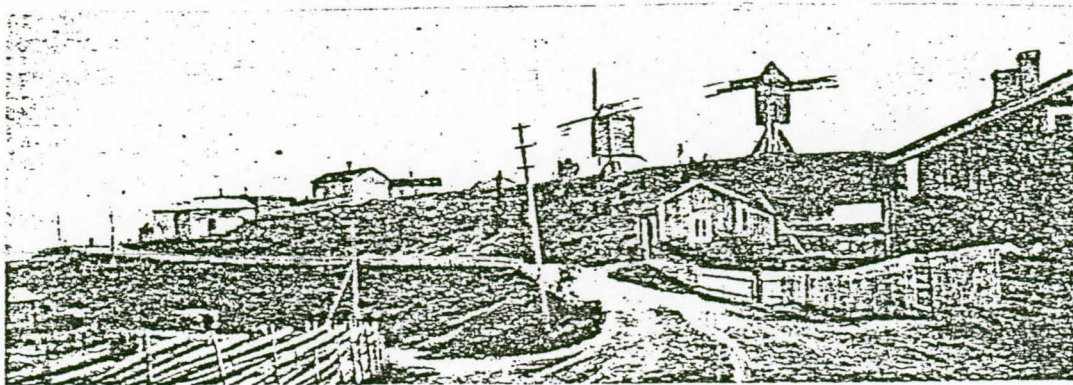
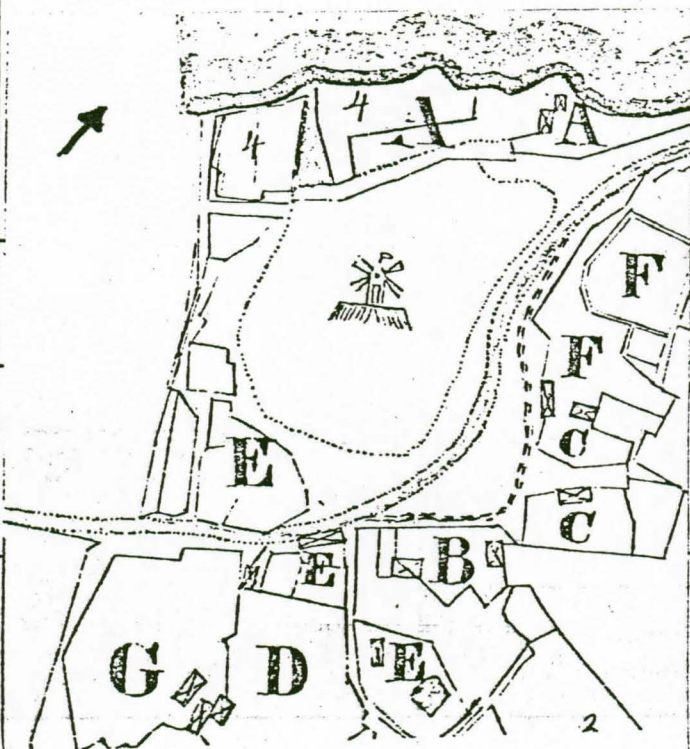


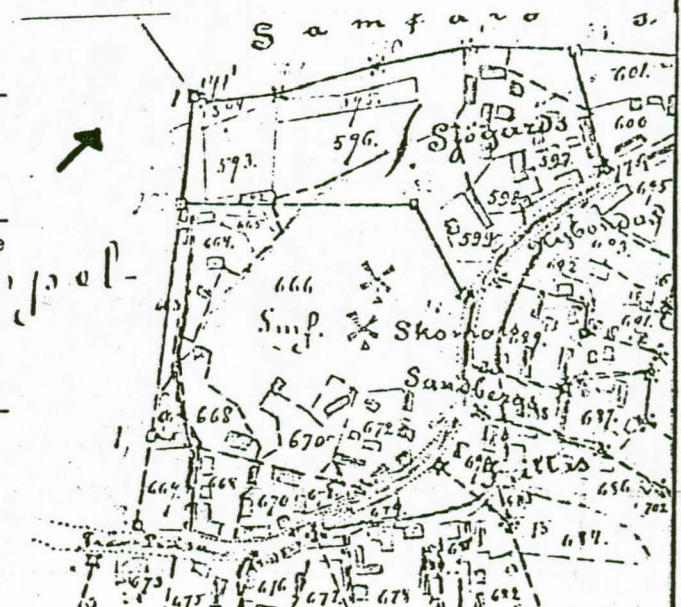
Fig. 9. „Kvarnbacken saknar numera sina vackra väderkvarnar och liknar ett kalklijppt huvud med utväxter här och där . . . Den har genom sandsläpning blivit liksom anfrätt av maskar . . . Den är en sällsynthet i landet . . . Alla kunde enas om att fridlysa och plantera den vackra kullen“.

(Dr A. Sundholm, 1920).

1792:



1896:

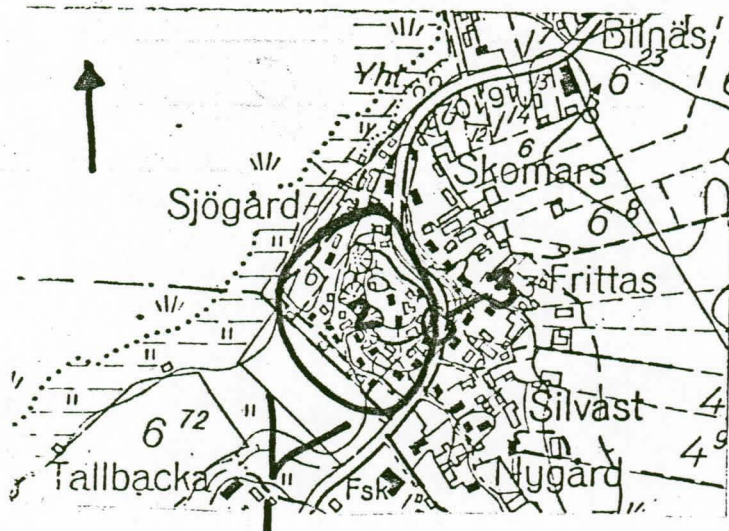


ALUEEN NUMERO

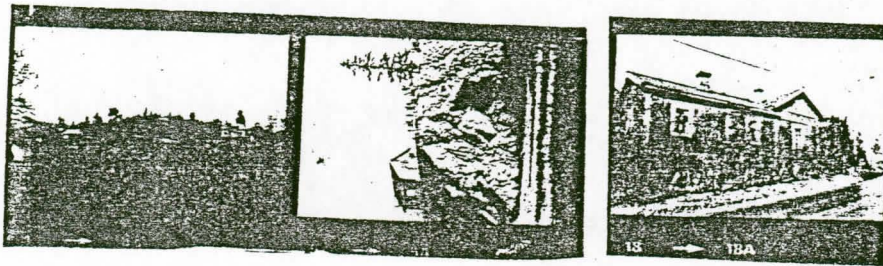
ALUE

KUNTA

13. OTE PERUSKARTASTA TAI ASEMAPIIRROS



14. VALOKUVAT



1

2

3

15. LÄHTEET (kirjallisuus, piirustukset, asiakirjat)

\*) Från Lappträsk-bygden 1929

Maanmittaushallituksen arkisto

16. LIITTEET

18. LOMAKKEEN TÄYTTÄJÄ, päiväs  
Teresia Ijäs X 1978

17. SUULLISTA TIETOA ANTANEET

## SUOMEN RAKENNUSKULTTUURIN YLEISLUETTELO

MUSEOVIRASTO

## KOHDEINVENTOINTILOMAKE

1. Lääni

Uusimaa

3. Kohde

32

2. Kunta

Lapinjärvi

32 Nygård

4. Kylä/Rekisterinumero

Vasarankylä

5. Kaup.osa/Kortteli/Talo

6. Kohdetyyppi

maatilan talouskeskus

7. Peruskartta/Koordin.

8. Osoite

9. Omistaja ja omistajan osoite

Store  
Nils Nygård

## 10. RAKENNUKSEN KUVAUS

Rakennus n:o

I

Nyk. käyttö

asuinrakennus

Alkup. käyttö

Rak. aika

n 1800 (1961) n. 1750

Suunnittelija

Kerrosluvu

1

Perusta

granitti / betoni

Runko

Kattomuoto

satula

Kate

fiili, ruskea

Vuoraus

pystylomalauta

Ulkovärit

keltainen, valkoiset listat, ruskeat ikkunapuitteet

Kunto

hyvä

Erityispiirteet

## 11. RAKENNUSHISTORIA

Rakennusta on laajennettu leveys suunnassa v. 1961.  
Ikkunat uusittu

12. LÄHIYMPÄRISTÖ Maatilakauppa. Puutarhassa on mm. marjapensaita, omenapuita, mäntyjä, tammia, hopeakuisia ja pilanikatujia.

13. SÄILYMISEDELLYTYKSET (uhkatekijät, kaavallinen tms. tilanne, päätökset)

## 14. LUETTELOINTIPERUSTE

15. Rakennus-  
historiallinen 16. Historiallinen 17. Maisemallinen 

KOHTEEN NUMERO

KOHDE

KUNTA



## KOHDEINVENTOINTILOMAKE

1. Lääni	Uusimaa	3. Kohde	33 Silfvast 33
2. Kunta	Lapinjärvi		
4. Kylä/Rekisterinumero	Vasarankylä	5. Kaup.osa/Kortteli/Talo	6. Kohdetyyppi
7. Peruskartta/Koordin.	8. Osoite	maatilan talouskeskus	
9. Omistaja ja omistajan osoite			T.Löfgren

## 10. RAKENNUKSEN KUVAUS

Rakennus n:o	I	II	III
Nyk. käyttö	asuinrakennus	<del>autiona</del> asuinrak.	aitta
Alkup. käyttö		asuinrakennus	
Rak. aika	n 1800 (1947)	1930-luku	
Suunnittelija			
Kerrosluku	2		
Perusta	betoni		
Runko	hirsi		
Kattomuoto	aumakatto	taitekatto	
Kate	tiili		
Vuoraus	peiterimoitettu pystyv.	pystyvuoraus	
Ulkovärit	punainen	valkoinen	vaal. ruskea, ruskeat listat valk. ikkunanpuitteet
Kunto	hyvä		
Erityispiirteet			

## 11. RAKENNUSHISTORIA

12. LÄHIYMPÄRISTÖ Pihaa rajaa syreeniaita.

13. SÄILYMEDELLYTYKSET (uhkatekijät, kaavallinen tms. tilanne, päätökset)

## 14. LUETTELOINTIPERUSTE

15. Rakennus-historiallinen
16. Historiallinen
17. Maisemallinen

KOHTEEN NUMERO

KOHDE

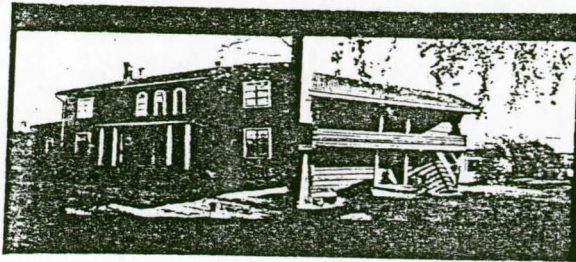
KUNTA

18. OTE PERUSKARTASTA  
TAI ASEMAPIIRROS

19. POHJAPIIRROS TAI TIETOJA  
SISÄTILOISTA



20. VALOKUVAT



21. LÄHTEET (kirjallisuus, piirustukset, asiakirjat)

22. LIITTEET

24. LOMAKKEEN TÄYTTÄJÄ, päiväys  
Teresia Ijäs X 1978

*M. Nuppula 2001*

23. SUULLISIA TIETOJA ANTANEET

## SUOMEN RAKENNUSKULTTUURIN YLEISLUETTELO

MUSEOVIRASTO

## KOHDEINVENTOINTILOMAKE

1. Lääni	Uusimaa	3. Kohde	34
2. Kunta	Lapinjärvi	34	Silfvastas
4. Kylä/Rekisterinumero	Vasarankylä	5. Kaup.osa/Kortteli/Talo	6. Kohdetyyppi
7. Peruskartta/Koordin.	8. Osoite	maatilan talouskeskus	
10. RAKENNUKSEN KUVAUS		9. Omistaja ja omistajan osoite	
Rakennus n:o		H.Silfvast I, III & IV	
I		G.Silfvast II	
Nyk. käyttö	asuinrakennus	II Frillebo	III & IV
Alkup. käyttö		asuinrakennus	aitta
Rak. aika	1900	1931	
Suunnittelija			
Kerrosluvu	1(+1)	2	
Perusta			
Runko	hirsi	hirsi	hirsi
Kattomuoto	satula	taitekatto	
Kate	Saunapelti	Saunapelti	pelti
Vuoraus	pyöty-/vaakapaneli	Pyöty-/vaakapaneli	
Ulkovärit	vaal. keltainen	keltainen	
Kunto	hyvä/tydyttävä	hyvä/tydyttävä	
Erityispiirteet			

## 11. RAKENNUSHISTORIA

12. LÄHIYMPÄRISTÖ Puutarhassa omenapuita, majapensaita ja pensasryhmiä. Tien reunassa kuusiaita.

13. SÄILYMEDELLYTYKSET (uhkatekijät, kaavallinen tms. tilanne, päätökset)

## 14. LUETTELOINTIPERUSTE

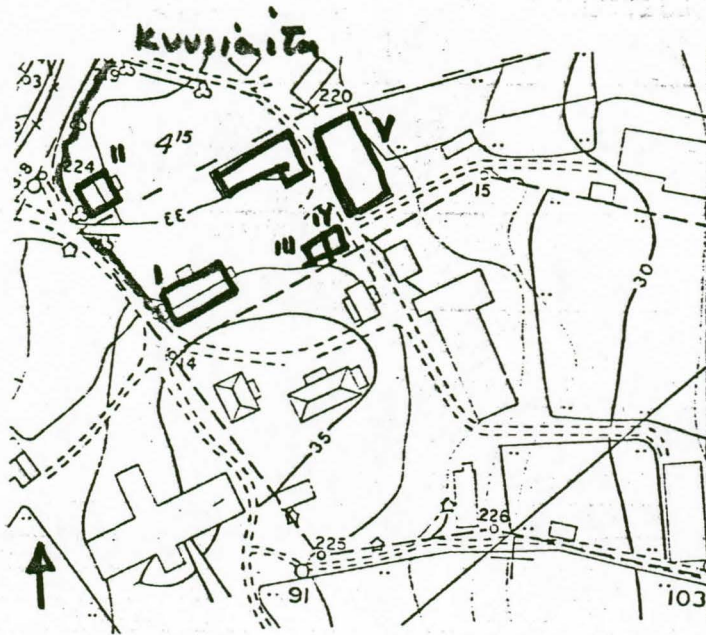
15. Rakennus-historiallinen
16. Historiallinen
17. Maisemallinen

KOHTEEN NUMERO

KOHDE

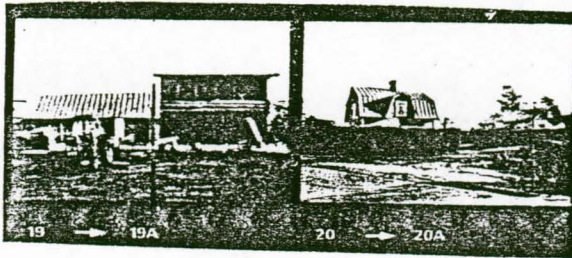
KUNTA

18. OTE PERUSKARTASTA  
TAI ASEMAPIIRROS



19. POHJAPIIRROS TAI TIETOJA  
SISÄTILOISTA

20. VALOKUVAT



V III " I

21. LÄHTEET (kirjallisuus, piirustukset, asiakirjat)

22. LIITTEET

24. LOMAKKEEN TÄYTTÄJÄ, päiväys  
Teresia Ijäs X 1978

M. Nuppula 2001

23. SUULLISIA TIETOJA ANTANEET

omistaja

## SUOMEN RAKENNUSKULTTUURIN YLEISLUETTELO

MUSEOVIRASTO

## KOHDEINVENTOINTILOMAKE

1. Lääni	Uusimaa	3. Kohde	35
2. Kunta	Lapinjärvi	35 Walléns	
4. Kylä/Rekisterinumero	5. Kaup.osa/Kortteli/Talo	6. Kohdetyyppi	
		maatilan talouskeskus	
7. Peruskartta/Koordin.	8. Osoite	9. Omistaja ja omistajan osoite	
		Wallén	

## 10. RAKENNUKSEN KUVAUS

Rakennus n:o

I

Nyk. käyttö	asuinrakennus
Alkup. käyttö	
Rak. aika	n 1850-1900
Suunnittelija	
Kerrosluku	2
Perusta	lohkokivi
Runko	hirsi
Kattomuoto	satula
Kate	tiili
Vuoraus	vaakapontti
Ulkovärit	vaal.keltainen ruskea
Kunto	hyvä / tyydyttävä
Erityispiirteet	

## 11. RAKENNUSHISTORIA

12. LÄHIYMPÄRISTÖ Pihassa mm. pensasryhmiä, omenapuita ja kuusia.  
Soratten reunassa hankkiiaidanne.

13. SÄILYMISEDELLYTYKSET (uhkatekijät, kaavallinen tms. tilanne, päätökset)

## 14. LUETTELOINTIPERUSTE

15. Rakennus-  
historiallinen
16. Historiallinen
17. Maisemallinen

KOHTEEN NUMERO

KOHDE

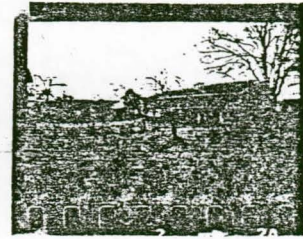
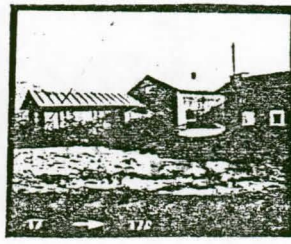
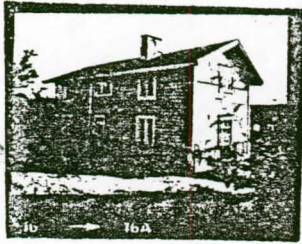
KUNTA

18. OTE PERUSKARTASTA  
TAI ASEMAPIIRROS

19. POHJAPIIRROS TAI TIETOJA  
SISÄTILOISTA



20. VALOKUVAT



21. LÄHTEET (kirjallisuus, piirustukset, asiakirjat)

22. LIITTEET

24. LOMAKKEEN TÄYTTÄJÄ, päiväys  
Teresia Ijäs X 1978

*M. Nuppula 2001*

23. SUULLISIA TIETOJA ANTANEET

## SUOMEN RAKENNUSKULTTUURIN YLEISLUETTELO

MUSEOVIRASTO

## KOHDEINVENTOINTILOMAKE

1. Lääni	Uusimaa	3. Kohde	36 Petas 36
2. Kunta	Lapinjärvi		
4. Kylä/Rekisterinumero	Vasarankylä	5. Kaup.osa/Kortteli/Talo	6. Kohdetyyppi
7. Peruskartta/Koordin.		8. Osoite	maatilan talouskeskus
			9. Omistaja ja omistajan osoite Johan Gustafsson <del>T. Scheidegger</del>

## 10. RAKENNUKSEN KUVAUS

Rakennus n:o

I

Nyk. käyttö	asuinrakennus
Alkup. käyttö	
Rak. aika	1890-luku
Suunnittelija	
Kerrosluku	1(+1)
Perusta	betoni
Runko	hirsi
Kattomuoto	satula
Kate	pelti
Vuoraus	peiterimoitettu pystyvuoraus
Ulkovärit	punainen
Kunto	hyvä
Erityispiirteet	

## 11. RAKENNUSHISTORIA

## 12. LÄHIYMPÄRISTÖ

Pihapiirissä omenapuita, raakkeriita, perenna - ja pensasitukkia.

## 13. SÄILYMEDELLYTYKSET (uhkatekijät, kaavallinen tms. tilanne, päätökset)

## 14. LUETTELOINTIPERUSTE

15. Rakennus-historiallinen
16. Historiallinen
17. Maisemallinen

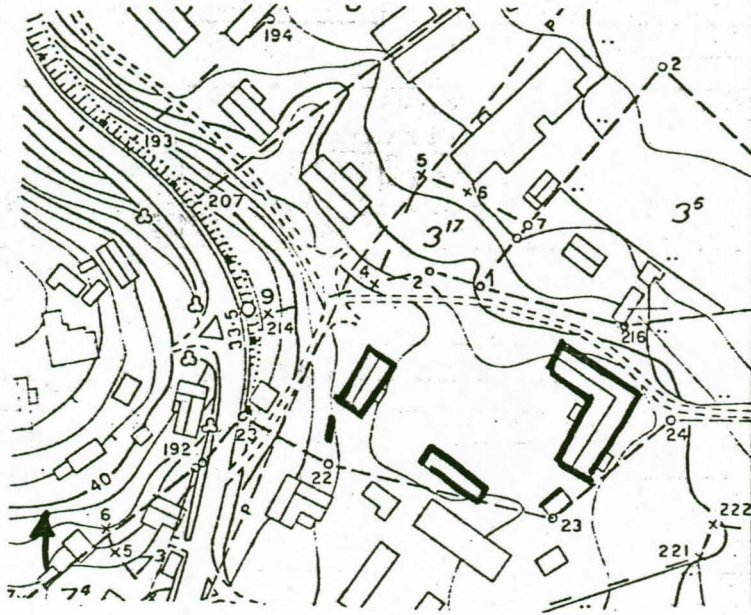
KOHTTEEN NUMERO

KOHDE

KUNTA

18. OTE PERUSKARTASTA  
TAI ASEMAPIIRROS

19. POHJAPIIRROS TAI TIETOJA  
SISÄTILOISTA



20. VALOKUVAT



1

21. LÄHTEET (kirjallisuus, piirustukset, asiakirjat)

22. LIITTEET

24. LOMAKKEEN TÄYTTÄJÄ, päiväys  
Teresia Ijäs X 1978

M. Nuppula 2001

23. SUULLISIA TIETOJA ANTANEET

Martin Landén

## SUOMEN RAKENNUSKULTTUURIN YLEISLUETTELO

MUSEOVIRASTO

## KOHDEINVENTOINTILOMAKE

1. Lääni	Uusimaa	3. Kohde	37
2. Kunta	Lapinjärvi	37	Gröndahl
4. Kylä/Rekisterinumero	5. Kaup.osa/Kortteli/Talo	6. Kohdetyyppi	
Vasarankylä		asuminen	
7. Peruskartta/Koordin.	8. Osoite	9. Omistaja ja omistajan osoite	
		Martin Landén	

## 10. RAKENNUKSEN KUVAUS

Rakennus n:o

I

Nyk. käyttö	asuinrakennus
Alkup. käyttö	
Rak. aika	1980-luku
Suunnittelija	
Kerrosluvu	1
Perusta	betoni
Runko	
Kattomuoto	satula
Kate	huopa
Vuoraus	pystyrimalaudoitus
Ulkovärit	punaiset seinät, valkoiset listat
Kunto	tydyttävä
Erityispiirteet	

## 11. RAKENNUSHISTORIA

## 12. LÄHIYMPÄRISTÖ

Pihassa omenapuita. Pihapiiri sijaitsee pellon reunassa.

## 13. SÄILYMEDELLELYTYKSET (uhkatekijät, kaavallinen tms. tilanne, päätökset)

## 14. LUETTELOINTIPERUSTE

15. Rakennus-historiallinen
16. Historiallinen
17. Maisemallinen

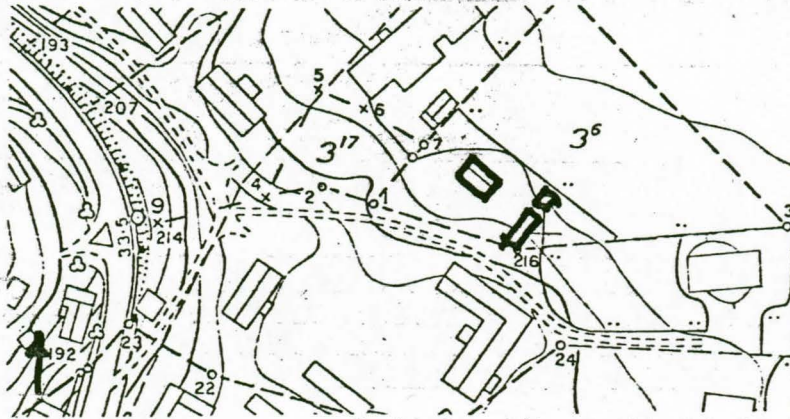
KOHTEEN NUMERO

KOHDE

KUNTA

18. OTE PERUSKARTASTA  
TAI ASEMAPIIRROS

19. POHJAPIIRROS TAI TIETOJA  
SISÄTILOISTA



20. VALOKUVAT



67

21. LÄHTEET (kirjallisuus, piirustukset, asiakirjat)

22. LIITTEET

24. LOMAKKEEN TÄYTTÄJÄ, päiväys

*M. Nuppula 2001*

23. SUULLISIA TIETOJA ANTANEET

## SUOMEN RAKENNUSKULTTUURIN YLEISLUETTELO

MUSEOVIRASTO

## KOHDEINVENTOINTILOMAKE

1. Lääni	Uusimaa	3. Kohde	38
2. Kunta	Lapinjärvi	38 Frittas	
4. Kylä/Rekisterinumero	5. Kaup.osa/Kortteli/Talo	6. Kohdetyyppi	
Vasarankylä		maatilan talouskeskus	
7. Peruskartta/Koordin.	8. Osoite	9. Omistaja ja omistajan osoite	
		O. Jordas	

## 10. RAKENNUKSEN KUVAUS

Rakennus n:o

I

Nyk. käyttö	asuinrakennus
Alkup. käyttö	
Rak. aika	1870 (1947 ja 1960-luku)
Suunnittelija	
Kerrosluku	1(+1)
Perusta	betoni
Runko	hirsi
Kattomuoto	satula
Kate	tiili
Vuoraus	vaakapontti
Ulkovärit	<del>vaal.keltainen</del> punainen
Kunto	hyvä
Erityispiirteet	

## 11. RAKENNUSHISTORIA

## 12. LÄHIYMPÄRISTÖ

Pihassa koinuja, vanha tammi, lehtikuusia ja kuusia.

## 13. SÄILYMEDELLETTYKSET (uhkatekijät, kaavallinen tms. tilanne, päätökset)

## 14. LUETTELOINTIPERUSTE

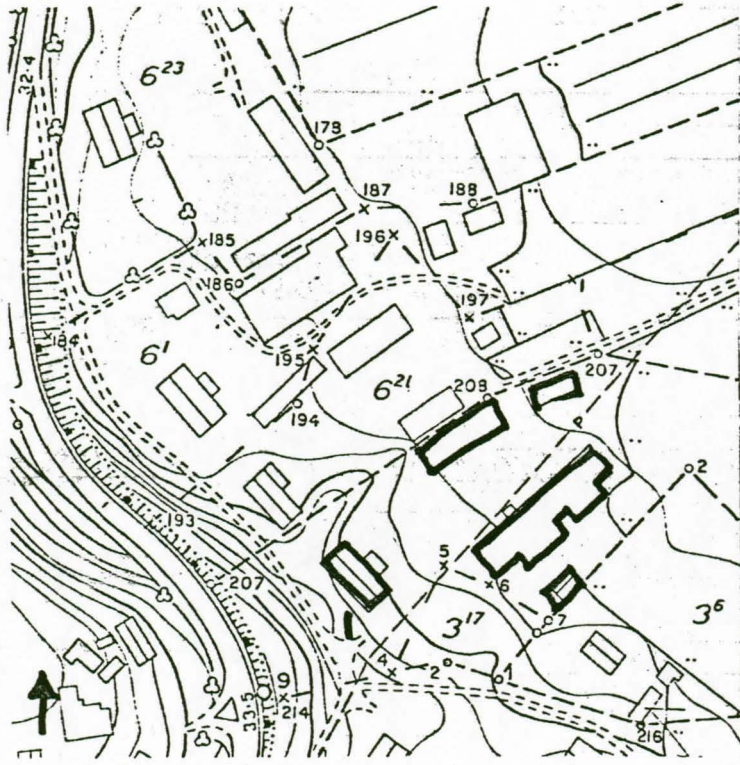
15. Rakennus-historiallinen
16. Historiallinen
17. Maisemallinen

KOHDEINVENTOINTILOMAKE

KOHDE

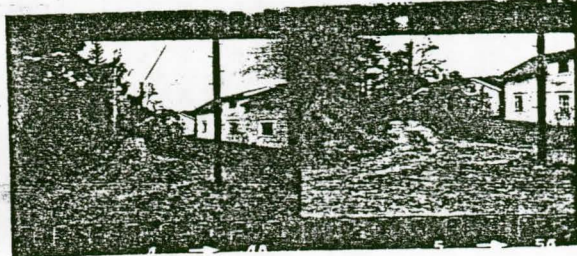
KUNTA

18. OTE PERUSKARTASTA  
TAI ASEMAPIIRROS



19. POHJAPIIROS TAI TIETOJA  
SISÄTILOISTA

20. VALOKUVAT



21. LÄHTEET (kirjallisuus, piirustukset, asiakirjat)

22. LIITTEET

24. LOMAKKEEN TÄYTTÄJÄ, päiväys  
Teresia Ijäs X 1978

M. Nuppula 2001

23. SUULLISIA TIETOJA ANTANEET

Martin Landén

## SUOMEN RAKENNUSKULTTUURIN YLEISLUETTELO

MUSEOVIRASTO

## KOHDEINVENTOINTILOMAKE

1. Lääni	Uusimaa	3. Kohde	39
2. Kunta	Lapinjärvi	39 Sandbergs	
4. Kylä/Rekisterinumero	5. Kaup.osa/Kortteli/Talo	6. Kohdetyyppi	
Vasarankylä		maatilan talouskeskus	
7. Peruskartta/Koordin.	8. Osoite	9. Omistaja ja omistajan osoite	
		Gunnar Bäck	

## 10. RAKENNUKSEN KUVAUS

Rakennus n:o

I

Nyk. käyttö	asuinrakennus
Aikup. käyttö	
Rak. aika	1825 (n. 1930-l)
Suunnittelija	
Kerrosluke	1(+1)
Perusta	betoni
Runko	hirsi
Kattomuoto	satula
Kate	
Vuoraus	vaakapontti ollut punainen pysty
Ulkovärit	kerman vaalea, ruskeat listat
Kunto	hyvä
Erityispiirteet	

## 11. RAKENNUSHISTORIA

12. LÄHIYMPÄRISTÖ Pihassa omenapuita ja perennakkeita.  
Pihalta on näkyä Högbergetille.

13. SÄILYMISEDELLYTYKSET (uhkatekijät, kaavallinen tms. tilanne, päätökset)

## 14. LUETTELOINTIPERUSTE

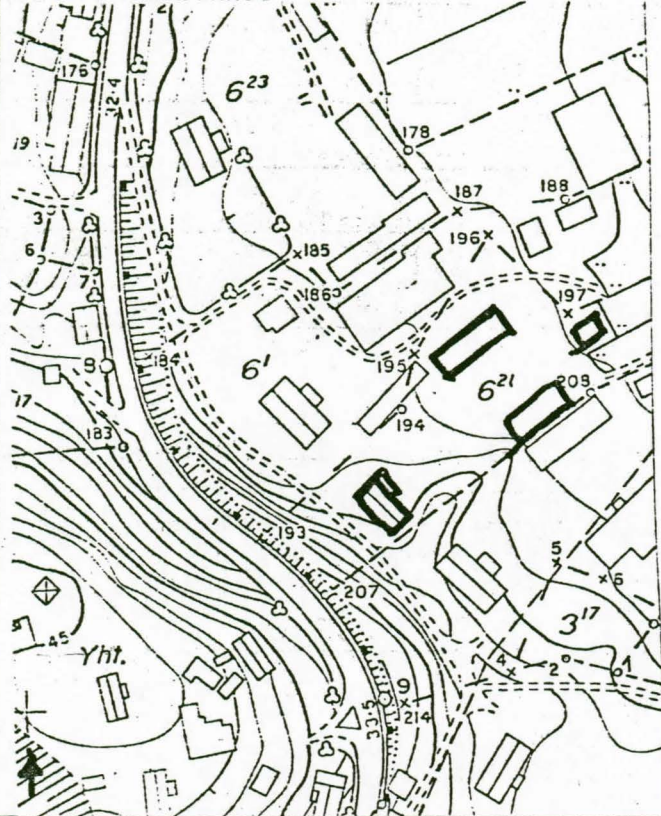
15. Rakennus-historiallinen
16. Historiallinen
17. Maisemallinen

KOHTEEN NUMERO

KOHDE

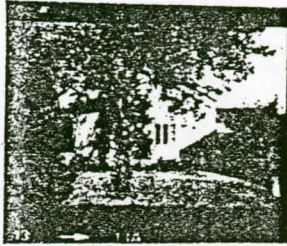
KUNTA

18. OTE PERUSKARTASTA  
TAI ASEMAPIIRROS



19. POHJAPIIRROS TAI TIETOJA  
SISÄTILOISTA

20. VALOKUVAT



21. LÄHTEET (kirjallisuus, piirustukset, asiakirjat)

22. LIITTEET

24. LOMAKKEEN TÄYTTÄJÄ, päiväys  
Teresia Ijäs X 1978

M. Nuppula 2001

23. SUULLISIA TIETOJA ANTANEET  
omistaja

## SUOMEN RAKENNUSKULTTUURIN YLEISLUETTELO

MUSEOVIRASTO

## KOHDEINVENTOINTILOMAKE

1. Lääni	Uusimaa	3. Kohde	40
2. Kunta	Lapinjärvi	40 Skomars	
4. Kylä/Rekisterinumero	Vasarankylä	5. Kaup.osa/Kortteli/Talo	6. Kohdetyyppi
7. Peruskartta/Koordin.	8. Osoite	maatilan talouskeskus	
		9. Omistaja ja omistajan osoite	
		G.Wallén	

## 10. RAKENNUKSEN KUVAUS

Rakennus n:o

I

Nyk. käyttö	asuinrakennus
Alkup. käyttö	
Rak. aika	1908
Suunnittelija	
Kerrosluke	1(+1)
Perusta	betoni
Runko	hirsi
Kattomuoto	satula
Kate	tiili
Vuoraus	pystyvuoraus
Ulkovärit	punainen
Kunto	hyvä
Erityispiirteet	

## 11. RAKENNUSHISTORIA

12. LÄHIYMPÄRISTÖ *Tien reunassa vanhoja visakoivuja ja riukuaitta.  
Pihassa omenapuita, pensaita ja perennoja.*

13. SÄILYMEDELLYTYKSET (uhkatekijät, kaavallinen tms. tilanne, päätökset)

## 14. LUETTELOINTIPERUSTE

15. Rakennus-  
historiallinen
16. Historiallinen
17. Maisemallinen

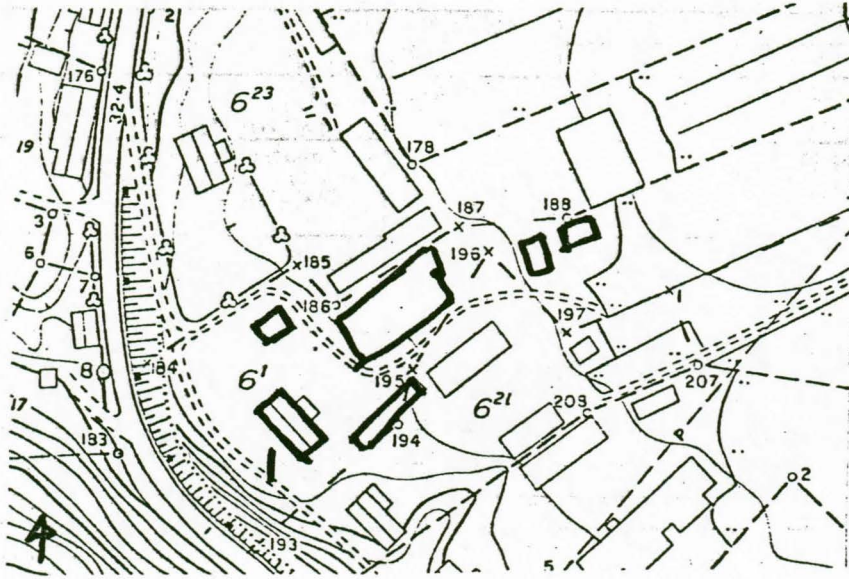
KOHTEEN NUMERO

KOHDE

KUNTA

18. OTE PERUSKARTASTA  
TAI ASEMAPIIRROS

19. POHJAPIIRROS TAI TIETOJA  
SISÄTILOISTA



20. VALOKUVAT



21. LÄHTEET (kirjallisuus, piirustukset, aslakirjat)

22. LIITTEET

24. LOMAKKEEN TÄYTTÄJÄ, päiväys

Teresia Ijäs X 1978

M. Nuppula

23. SUULLISIA TIETOJA ANTANEET

## SUOMEN RAKENNUSKULTTUURIN YLEISLUETTELO

MUSEOVIRASTO

## KOHDEINVENTOINTILOMAKE

1. Lääni	Uusimaa	3. Kohde	41
2. Kunta	Lapinjärvi	41 Nybondas	
4. Kylä/Rekisterinumero	5. Kaup.osa/Kortteli/Talo	6. Kohdetyyppi	
Vasarankylä		maatilan talouskeskus	
7. Peruskartta/Koordin.	8. Osoite	9. Omistaja ja omistajan osoite	
		G. Skomars	

## 10. RAKENNUKSEN KUVAUS

Rakennus n:o

I

Nyk. käyttö	asuinrakennus	II sauna ja "snickarbod"
Alkup. käyttö		III aitta
Rak. aika	1930	IV navetta talli
Suunnittelija		
Kerrosluvu	2	
Perusta	betoni	
Runko	hirsi	
Kattomuoto	taitekatto	
Kate	tiili	
Vuoraus	peiterimoitettu pystyvuoraus	
Ulkovärit	<del>helmenharmaa</del> vaalean keltainen	
Kunto	hyvä	
Erityispiirteet		

## 11. RAKENNUSHISTORIA

12. LÄHIYMPÄRISTÖ Pihassa koivukuja, omenapuita, pensas- ja perennaryhmiä.

13. SÄILYMISEDELITYKSET (uhkatekijät, kaavallinen tms. tilanne, päätökset)

## 14. LUETTELOINTIPERUSTE

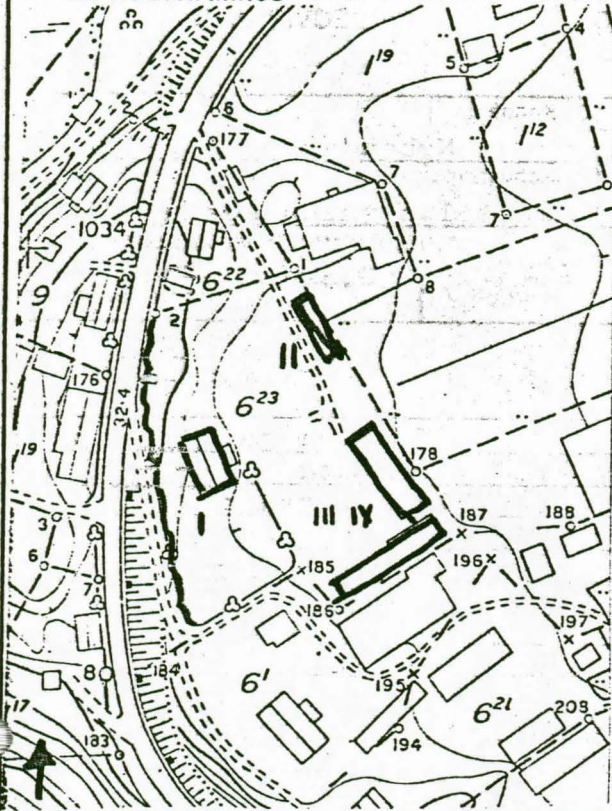
15. Rakennus-historiallinen
16. Historiallinen
17. Maisemallinen

KOHTEEN NUMERO

KOHDE

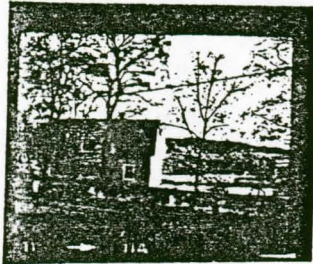
KUNTA

18. OTE PERUSKARTASTA  
TAI ASEMAPIIRROS



19. POHJAPIIRROS TAI TIETOJA  
SISÄTILOISTA

20. VALOKUVAT



21. LÄHTEET (kirjallisuus, piirustukset, asiakirjat)

22. LIITTEET

24. LOMAKKEEN TÄYTTÄJÄ, päiväys  
Teresia Ijäs X 1978

*M. Nuppula 2001*

23. SUULLISIA TIETOJA ANTANEET  
omistaja

## SUOMEN RAKENNUSKULTTUURIN YLEISLUETTELO

MUSEOVIRASTO

## KOHDEINVENTOINTILOMAKE

1. Lääni	Uusimaa	3. Kohde	42
2. Kunta	Lapinjärvi	42	
4. Kylä/Rekisterinumero	5. Kaup.osa/Kortteli/Talo	6. Kohdetyyppi	
Vasarankylä		asuminen	
7. Peruskartta/Koordin.	8. Osoite	9. Omistaja ja omistajan osoite	
		Liisa ja Sakari Heinojen Mickos	

## 10. RAKENNUKSEN KUVAUS

Rakennus n:o

I

Nyk. käyttö	<del>asuinrakennus</del> loma-asunto
Aikup. käyttö	
Rak. aika	n 1850-1900
Suunnittelija	
Kerrosluku	1
Perusta	lohkokivi
Runko	hirsi
Kattomuoto	satula
Kate	<del>musta huopa</del> muovipinnoitettu pelti (tumm. ruskea)
Vuoraus	- päätyjen yläosissa pystypontti
Ulkovärit	punainen
Kunto	hyvä
Erityispiirteet	

## 11. RAKENNUSHISTORIA

Eteläpuolella oleva veranta valmistui v. 2009.

## 12. LÄHIYMPÄRISTÖ

## 13. SÄILYMISEDELLYTYKSET (uhkatekijät, kaavallinen tms. tilanne, päätökset)

## 14. LUETTELOINTIPERUSTE

15. Rakennus-historiallinen
16. Historiallinen
17. Maisemallinen

KOHTEEN NUMERO

KOHDE

KUNTA



## SUOMEN RAKENNUSKULTTUURIN YLEISLUETTELO

MUSEOVIRASTO

## KOHDEINVENTOINTILOMAKE

1. Lääni	Uusimaa	3. Kohde	44
2. Kunta	Lapinjärvi	43	
4. Kylä/Rekisterinumero	5. Kaup.osa/Kortteli/Talo	6. Kohdetyyppi	
Vasarankylä		asuminen	
7. Peruskartta/Koordin.	8. Osoite	9. Omistaja ja omistajan osoite	
		R. Haglund	

## 10. RAKENNUKSEN KUVAUS

Rakennus n:o

I

Nyk. käyttö	asuinrakennus
Alkup. käyttö	
Rak. aika	n 1850-1900
Suunnittelija	
Kerrosluke	1
Perusta	lohkokivi
Runko	hirsi
Kattomuoto	satula
Kate	punainen huopa
Vuoraus	vaakapentti
Ulkovärit	punainen
Kunto	hyvä
Erityispiirteet	

## 11. RAKENNUSHISTORIA

12. LÄHIYMPÄRISTÖ Pihassa on vaakeroita, saarnia, lehtikuusia ja marja-pensaita. Pihalta on asittainen näkymä järvelle. Lapinjärventieltä ei peittävän pensasaraidan vuoksi juurikaan näy pihalle.

13. SÄILYSEDELLYTYKSET (uhkatekijät, kaavallinen tms. tilanne, päätökset)

## 14. LUETTELOINTIPERUSTE

15. Rakennus-historiallinen
16. Historiallinen
17. Maisemallinen

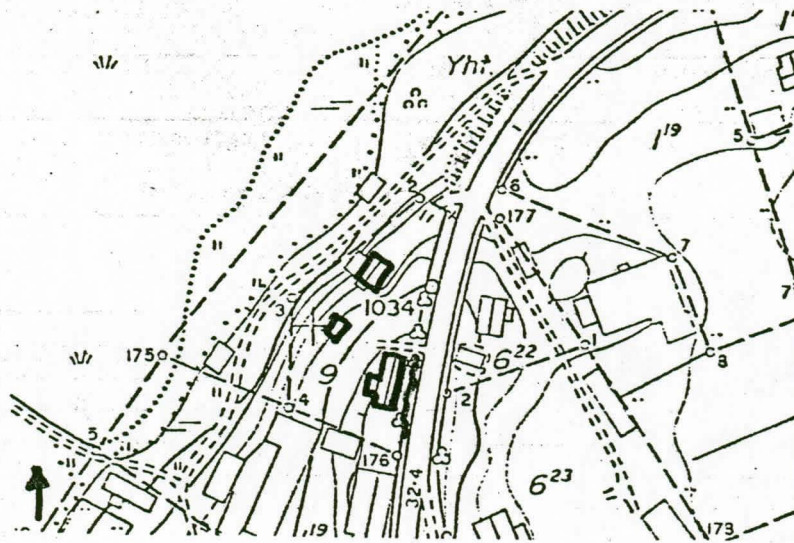
KOHTEEN NUMERO

KOHDE

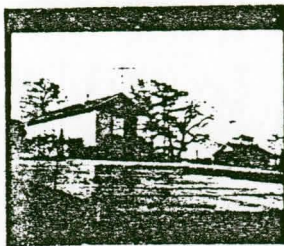
KUNTA

18. OTE PERUSKARTASTA  
TAI ASEMAPIIRROS

19. POHJAPIIRROS TAI TIETOJA  
SISÄTILOISTA



20. VALOKUVAT



21. LÄHTEET (kirjallisuus, piirustukset, asiakirjat)

22. LIITTEET

24. LOMAKKEEN TÄYTTÄJÄ, päiväys  
Teresia Ijäs X 1978

*M. Nuppula 2001*

23. SUULLISIA TIETOJA ANTANEET

## SUOMEN RAKENNUSKULTTUURIN YLEISLUETTELO

MUSEOVIRASTO

## KOHDEINVENTOINTILOMAKE

1. Lääni	Uusimaa	3. Kohde	45
2. Kunta	Lapinjärvi	44 Sjövik	
4. Kylä/Rekisterinumero	5. Kaup.osa/Kortteli/Talo	6. Kohdetyyppi	
Vasarankylä		Maatilan talouskeskus	
7. Peruskartta/Koordin.	8. Osoite	9. Omistaja ja omistajan osoite	
		Stig Sjögård	

## 10. RAKENNUKSEN KUVAUS

Rakennus n:o

I

II

Nyk. käyttö	asuinrakennus	aitta
Alkup. käyttö		
Rak. aika	n 1800 (1916)	
Suunnittelija		
Kerrosuku	1(+1)	
Perusta	betoni	
Runko	hirsi	
Kattomuoto	satula	
Kate	tiili	pärekatto
Vuoraus	peiterimoitettu pystyvuoraus	
Ulkovärit	punainen	
Kunto	hyvä (peruskorjaus 1978) tyydyttävä	
Erityispiirteet		

## 11. RAKENNUSHISTORIA

Päärakennus on siirretty kolmeen otteeseen, lisärakennus ja päärakennuksen nykyinen ulkoasu ovat vuodelta 1916. Talo on toiminut käräjätalona ja ollut v. 1918-1939 kestikievarina ja matkustajakotina.

Päärakennuksen sisäänkäynnin kohdalla osa seinästä uusittu.

12. LÄHIYMPÄRISTÖ Päärakennus sijaitsee avoimella Lapinjärven kunnan alueella. Pihassa omenapuita.

13. SÄILYMEDELLYTYKSET (uhkatekijät, kaavallinen tms. tilanne, päätökset)

## 14. LUETTELOINTIPERUSTE

- |                             |                                     |
|-----------------------------|-------------------------------------|
| 15. Rakennus-historiallinen | <input checked="" type="checkbox"/> |
| 16. Historiallinen          | <input checked="" type="checkbox"/> |
| 17. Maisemallinen           | <input checked="" type="checkbox"/> |

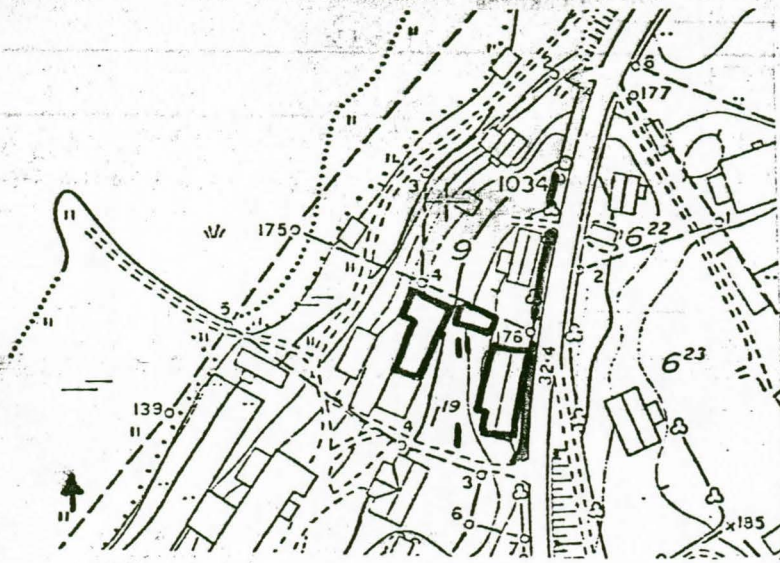
KOHTEEN NUMERO

KOHDE

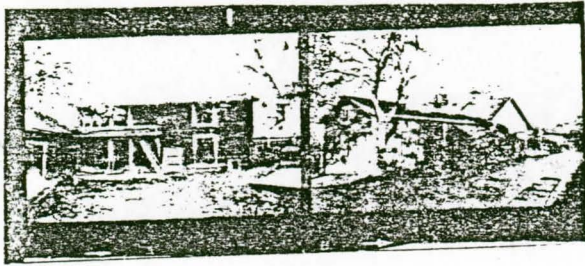
KUNTA

18. OTE PERUSKARTASTA  
TAI ASEMAPIIRROS

19. POHJAPIIRROS TAI TIETOJA  
SISÄTILOISTA



20. VALOKUVAT



||

|

21. LÄHTEET (kirjallisuus, piirustukset, asiakirjat)

22. LIITTEET

24. LOMAKKEEN TÄYTTÄJÄ, päiväys

M. Nuppula 2001

23. SUULLISIA TIETOJA ANTANEET

## SUOMEN RAKENNUSKULTTUURIN YLEISLUETTELO

MUSEOVIRASTO

## KOHDEINVENTOINTILOMAKE

1. Lääni	Uusimaa	3. Kohde	46
2. Kunta	Lapinjärvi	45 Sjögård	
4. Kylä/Rekisterinumero	5. Kaup.osa/Kortteli/Talo	6. Kohdetyyppi	
Vasarankylä		maatilan talouskeskus	
7. Peruskartta/Koordina.	8. Osoite	9. Omistaja ja omistajan osoite	
		Sten Sjögård	

## 10. RAKENNUKSEN KUVAUS

Rakennus n:o

I

Nyk. käyttö	asuinrakennus
Alkup. käyttö	
Rak. aika	n 1850-1900
Suunnittelija	
Kerrosluke	1(+1)
Perusta	lohkokivi
Runko	hirsi
Kattomuoto	satula
Kate	tiili
Vuoraus	rapattu, päätyjen yläosissa ponttilaudoitus
Ulkovärit	<del>valkoinen ja vihreä</del> pääty, kellertävän ruskeat seinät
Kunto	hyvä/tyytyttävä
Erityispiirteet	

## 11. RAKENNUSHISTORIA

Viimeisik maalaus noin 10 vuotta sitten.

12. LÄHIYMPÄRISTÖ Pihassa leikattu pensasaita, omenapuita, koivuja.  
Näkymä Lapinjärvelle.

13. SÄILYMISEDELITYKSET (uhkatekijät, kaavallinen tms. tilanne, päätökset)

## 14. LUETTELOINTIPERUSTE

15. Rakennus-historiallinen
16. Historiallinen
17. Maisemallinen

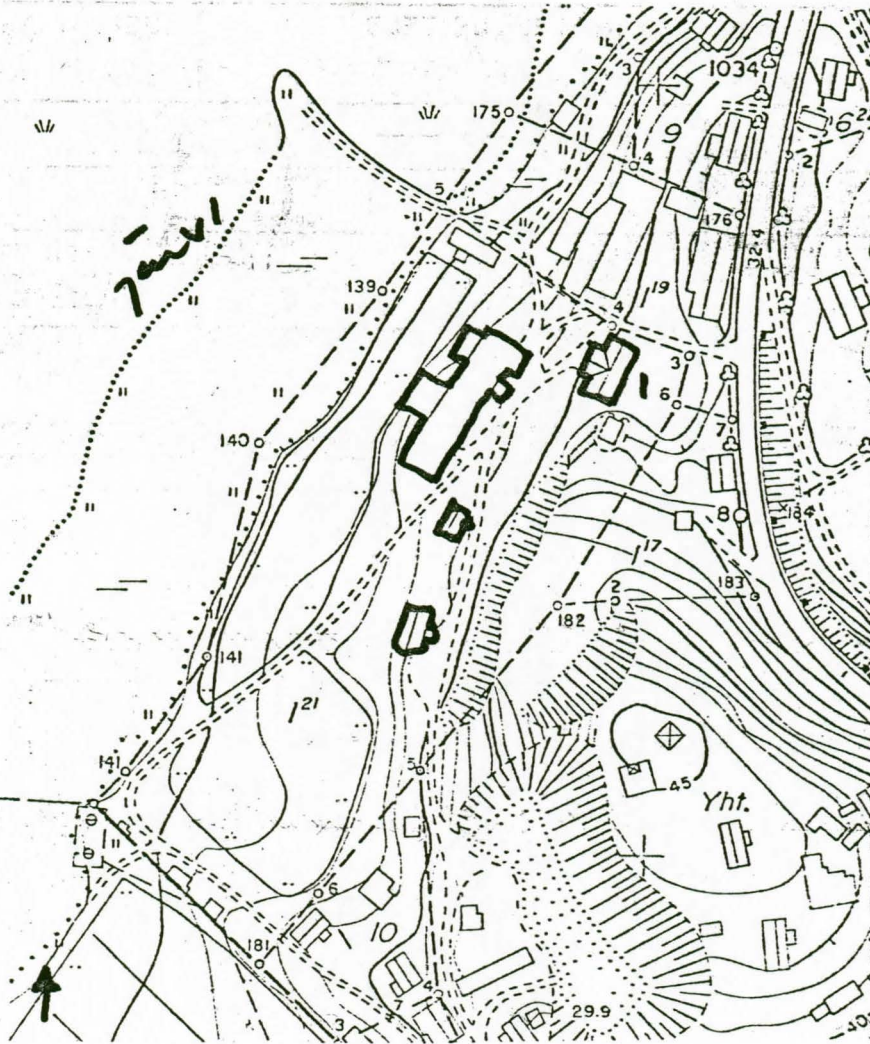
KOHOITTEEN NUMERO

KOHDE

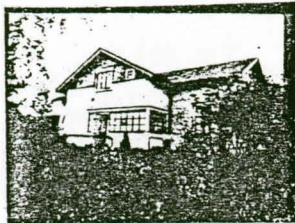
KUNTA

18. OTE PERUSKARTASTA  
TAI ASEMAPHROS

19. POHJAPIIRROS TAI TIETOJA  
SISÄTILOISTA



20. VALOKUVAT



21. LÄHTEET (kirjallisuus, piirustukset, asiakirjat)

22. LIITTEET

24. LOMAKKEEN TÄYTTÄJÄ, päiväys

M. Nuppula 2001

23. SUULLISIA TIETOJA ANTANEET