

Matkakertomus

Rapolan kartano, Sääksmäki, Valkeakoski 30. 8. 1994

Päivi Hellman

Käynnin tarkoituksena oli tutustua Rapolan kartanon alueeseen ja havainnoida rakennusten nykyistä kuntoa sekä laatia luettelo rakennusten säilymiseksi tarvittavista toimenpiteistä. Havainnoinnin ja toimenpideluettelon pohjana on käytetty Rakennushallituksen Hämeen piirin laatimaa ehdotusta Rapolan muinaismuistoalueella sijaitsevien rakennusten tulevan käyttö-tarkoituksen ja hoidon järjestämiseksi. (7.9.1992 N:o 7/309/92)

Rakennusten vesikatot osoittautuivat uusimpia rakennuksia eli puuvajaa, autotallia ja savusaunaa lukuunottamatta kunnostusta tai uusimista vaativiksi, kiireellisimpinä navetan ja siihen liittyvän vajan huopakaton uusiminen alusrakenteineen sekä asuinrakennuksen vuotavan peltikaton paikkaus, ruosteenpoisto ja maalaus.

Talousrakennuksista navetan ohella huonokuntoisimpia ovat parviaitta ja käymälä kokonaan sekä puoti koillispuolelta. Puodin tiilikatto on pahasti sammaloitunut ja koillissivun liiterin seinä alaosastaan laho maan kohoamisen seurauksena. Maan kaivaminen pian on tarpeen maakosketuksen estämiseksi. Aitta on korjauksen tarpeessa perustusten oikaisusta vesikaton uusimiseen, myös käyttämätön käymälä on kokonaisuudessaan pahasti rappeutunut.

Muut talousrakennukset kaipaivat lähinnä kattojen kunnostusta ja räystäslautojen uusimista sekä muita toimenpideluettelossa ehdotettuja pienempiä toimenpiteitä.

Liitteet: Luettelo tarvittavista korjaustoimenpiteistä / alustava ehdotus
Rapolan rakennukset 1994 1:2000

Timilän tila RN:o 3:102, Rapola, Valkeakoski

Rapolan kartanon rakennusten säilymiseksi tarvittavat toimenpiteet / ehdotus :

1. Aitta (kauramakasiini), valm. 1800-luvulla

15 br-m²

- tiilikatteen kunnostus ja räystäslautojen uusiminen
- ulkomaalaus

2. Navetta, valm. 1864

1167 br-m²

ja

3. Puimala / navetan vaja, valm. 1919

332 br-m²

- huopakatteen uusiminen alustöineen
- räystäskourujen ja syöksytorvien lisäys
- navetan välipohjan kunnostus
- ulkoseinien kunnostus (ainakin kaakkoispääty ja puimala)
- navetan ovien ja ikkunoiden kunnostus

4. Autotalli, valm. 1950-luvun lopussa

37 br-m²

- tiilikatteen kunnostus
- ulkomaalaus

5. Vilja-aitta, valm. 1920-luvulla

76 br-m²

- tiilikatteen ja räystäslautojen kunnostus/uusiminen
- ulkomaalaus
- portaiden kunnostus

6. Vaateaitta, valm. 1800-luvulla

6 br-m²

- pärekaton uusiminen alusrakentaeineen

7. Puoti, valm. 1920-luvulla

119 br-m²

- tiilikatteen uusiminen (koillispuoli)
- tiilikatteen kunnostus
- räystäslautojen uusiminen
- savupiipun korjaus
- kuistin lattian ja portaiden kunnostus
- maan kaivaminen koillisivulla ja laudoituksen uusiminen
- ulkomaalaus

8. Käymälä, valm. 1920-luvulla

12 br-m²

- tiilikatteen uusiminen
- ulkoseinien kunnostus
- perustusten kunnostus
- ovien kunnostus
- ulkomaalaus

9. Aitta (parvi), valm- 1800-luvulla

15 br-m²

- raivaus
- perustusten korjaus ja rakennuksen oikaisu
- tiilikatteen uusiminen alustöineen
- ala- ja välipohjan uusiminen
- portaiden ja parven kunnostus
- ulkomaalaus

10. Leivintupa ja väentupa, valm. 1800-luvulla

124 br-m²

- raivaus
- tiilikatteen kunnostus
- piippujen korjaus
- hirsiseinän korjaus
- ulkomaalaus

11. Sauna, valm. 1900-luvun alussa

29 br-m²

- raivaus
- tiilikatteen kunnostus
- ulkomaalaus

12. Sikala, valm- 1937

362 br-m²

- uusi peltikate alustöineen
- räystäskourujen, syöksytörvien ja vesipeltien uusiminen
- ikkunoiden kunnostusta

13. Puuvaja, valm. 1960

50 br-m²

- ulkomaalaus

14. Kuivuri, valm. 1937, koneisto purettu

86 br-m²

- tiili- ja huopakatteen kunnostus
- ulkoseinäkorjausta
- ulkomaalaus

15. Lato, valm. n. 1940

130 br-m²

- raivaus
- tiilikatteen kunnostus
- pilarien oikaisu ja tuenta
- ulkomaalaus

16. Savusauna, valm. 1950-luvulla vanhoista hirsistä

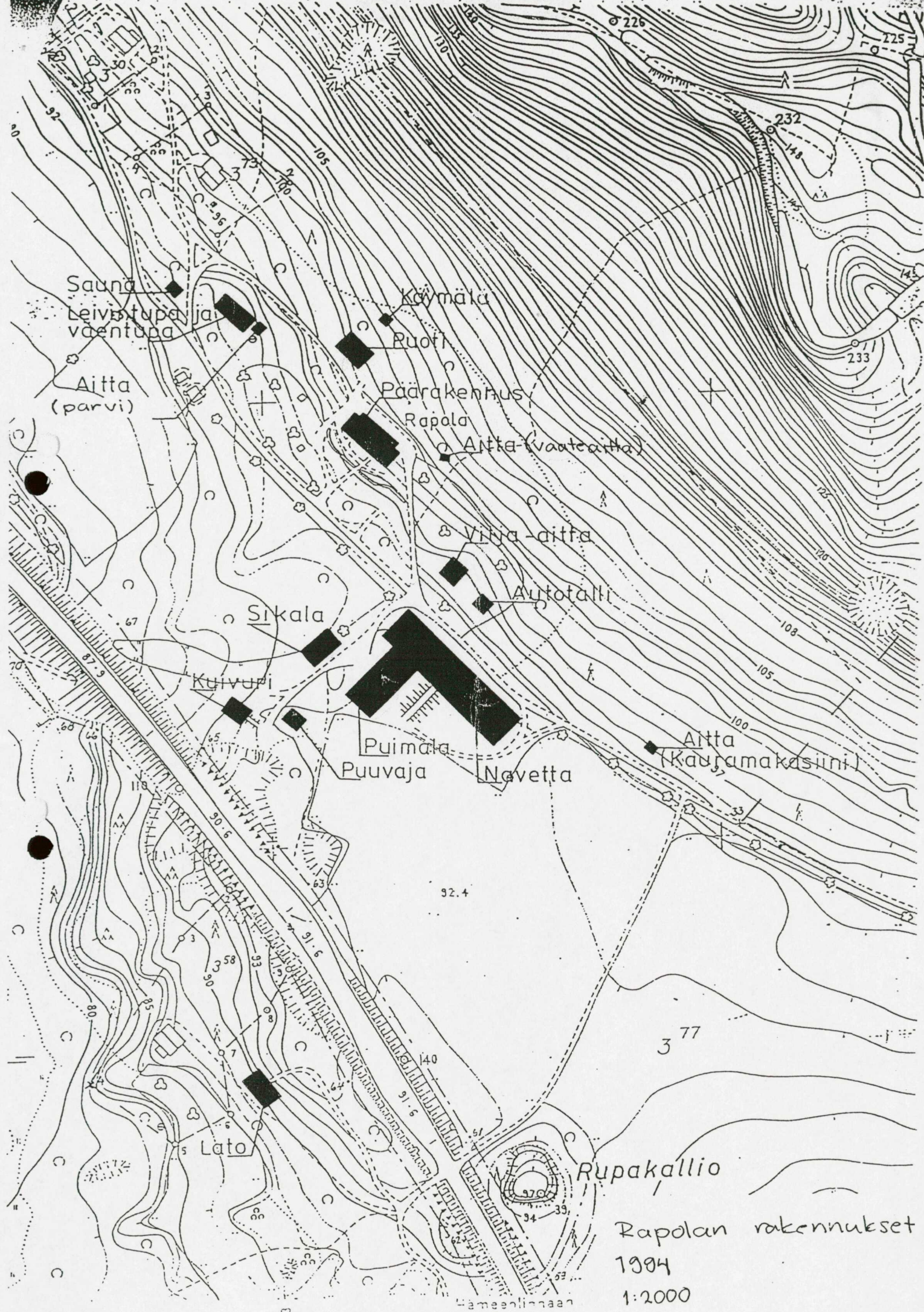
12 br-m²

- ei kunnostustarvetta

17. Asuinrakennus, valm. 1813, korjaus/laajennus 1923, peruskorjaus 1965, pesutilat ja sauna kellariin 1968, keittiöuudistus 1987

302 br-m²

- vesikaton paikkaus, ruosteenpoisto ja maalaus
- ulkomaalaus
- kellarissa pannuhuoneen palomuurin korjaus



Sauna
Leivintupa ja
vaentupa
Aitta
(parvi)

Kaimala
Ruofi
Päärakennus
Rapola

Aitta (vaateaitta)
Vilja-aitta
Autotalli

Sikala
Kuivuri

Puimala
Puuvaja
Navetta

Aitta
(Kauramakasiini)

Lato

Rupakallio

Rapolan rakennukset
1984
1:2000

Hämeenlinnaan