

EMIL CEDERCREUTZIN MUSEO
29210 M e r s t o l a
puh. 939-75356 tai 76032

*Kirves on pyydetty lähetettävään
museo viraston esihistorian toi-
mistoon tutkittavaksi. M*

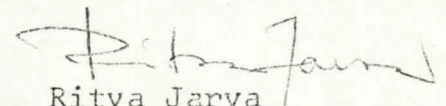
LÖYTÖKERTOMUS HARJAVALLAN PITKÄPÄÄLÄN VENEENMUOTOI-
SESTA VASARAKIRVEESTÄ

Mielisairaanhoidtaja Aarto Jahnssonin avustaessa pikkupoikia Tarzan-leikkiin liittyvän majan pohjan kaivamisessa 20.4.1974. löytyi Harjavallan Pitkämäälästä mäntykangasmetsiköstä keskeltä Pitkämäälänkylän asutusta, uusien rivitalojen läheisyydestä noin 40 cm syvyydeltä maan pinnasta lukien vasarakirveen puolikas (kolme kuvaa liitteenä), tyypiltään suomalaisen veneenmuotoisen vasarakirveen myöhäisin variantti poikkiharjoineen. Kirves on oliviinidiapaasista.

Löydöstä ilmoitettiin vasta parin viikon kuluttua allekirjoittaneelle, jolloin löytöpaikka käytiin merkitsemässä oheiseen karttapiirrookseen ja siitä otettiin valokuvat, jotka ovat liitteenä. Pikkupojat olivat sotkeneet löytöpaikan heti löydöksen jälkeen. Löytöpaikalla tehtyjen havaintojen mukaan kyseessä on hajalöytö.

22. toukokuuta 1974.

EMIL CEDERCREUTZIN MUSEO


Ritva Jarva
museonjohtaja

HARJALALTA
PÄIKÄPÄÄLÄ

36.2

36.4

KP 107 - 36,218

37.1

321

Haukantie

36.5

37.3

15

28

37.0

37.0

36.8

178

36.6

1027.1

36.6

21

15

Sidemittaus:

- 1 = 34,85
- 2 = 30,79
- 3 = 26,65
- 4 = 29,28

36.9

90°

37

3

3

16

36.9

$\downarrow = 562301,4$

$\times = 6800098,8$

H = 36,72 N43

36.7

37.0

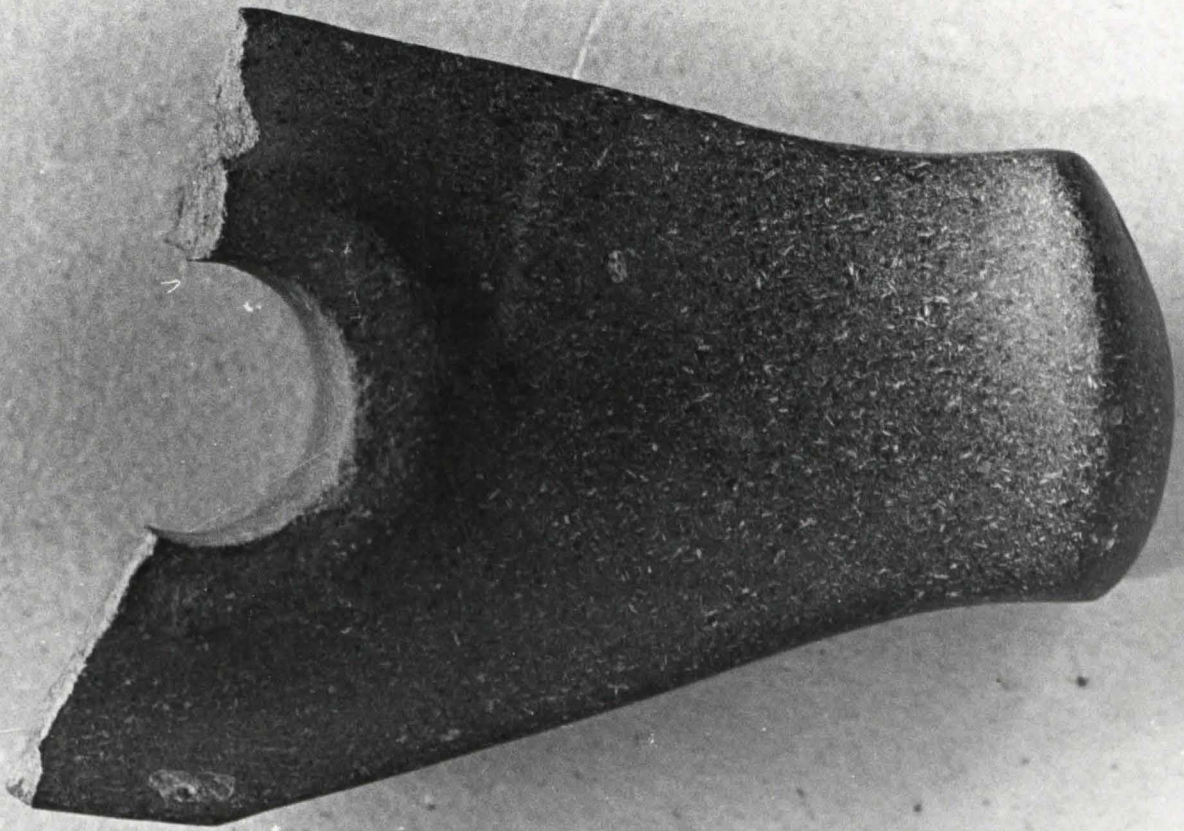
1:500

Harjavalta
Pitkääpään kylä

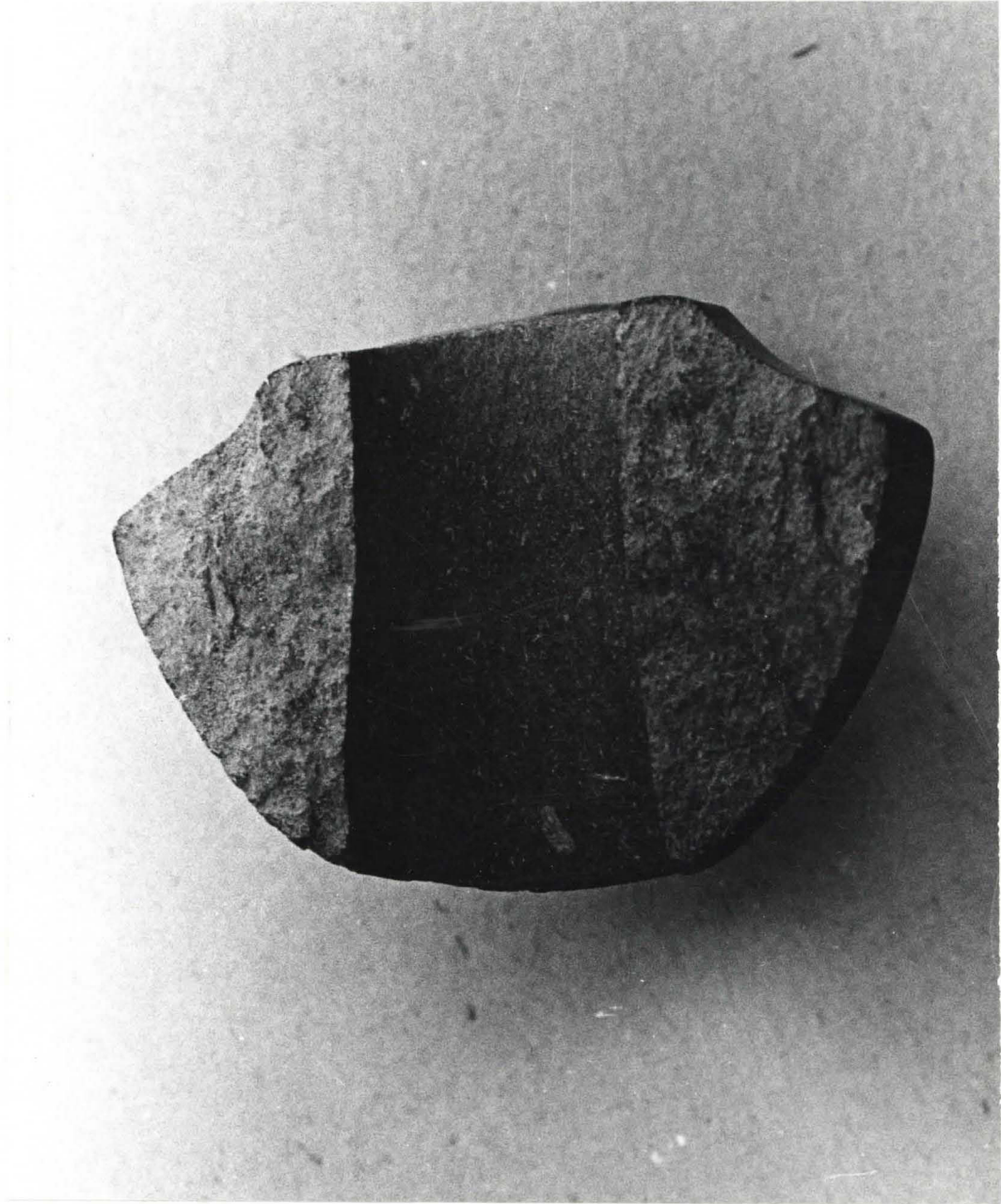


Vaarakirveen katkelman lp.

Hariavalla
Pitkääpäälä



Harjavalta
Pitkääpäälä



Harjavalta
Pitkääpään kylä



Vasarakiiveen katkelman sp.