

Esihist. ts to 146 / 5.9.1986
M

ALAHÄRMÄ Voltti

Uusien pronssikautisten (?)
röykkiöiden tarkastus

Matti Bergström 1986

ALAHÄRMÄ Voltti

Kunta: Alahärmä

Kylä: Vuoskoski

Tila: 5:54 Ylinen, omistaa Väinö Kivimäki (tieto tarkistamatta)

Sijainti: Peruskartta 1:20000 2312 08 VOLTTI (1972)

x = 7020 50

y = 446 26

z = 55-57,5 m

Kyseessä on kivikkoinen mäennyppylä Imatran Voiman 220 kV voimalinjan Seinäjoki-Kokkola itäpuolella noin 100 metrin päässä linjasta. Tämän saman mäen yli on suunnitteilla voimajohto Voltti-Kortesjärvi (110 kV), jonka rakentaja on Pohjolan Voima Oy. Mäellä on ainakin kolme kivirauniota, joita yksi - läntisin - muistuttaa kaikkein selvimmin pronssikautista hautarauniota keskellä olevine vajoamineen. Kivirauniot ovat varsin matalia mutta kuitenkin selvästi ympäristöstään erottuvia (ks. diakuvat 11057 ja 11058). Suunnitellun linjan pylväs numero 37 osuisi juuri keskelle raunioita ja nyt onkin tarkoitus, että rakentaja siirtää pylväiden paikkoja, jotta rauniot säilyisivät koskemattomina. Raunioiden sijainti ilmenee oheisista liitekartoista, joista näkyy myös linjojen kulku.

Helsinki 13.8.1986



Tutkija Matti Bergström

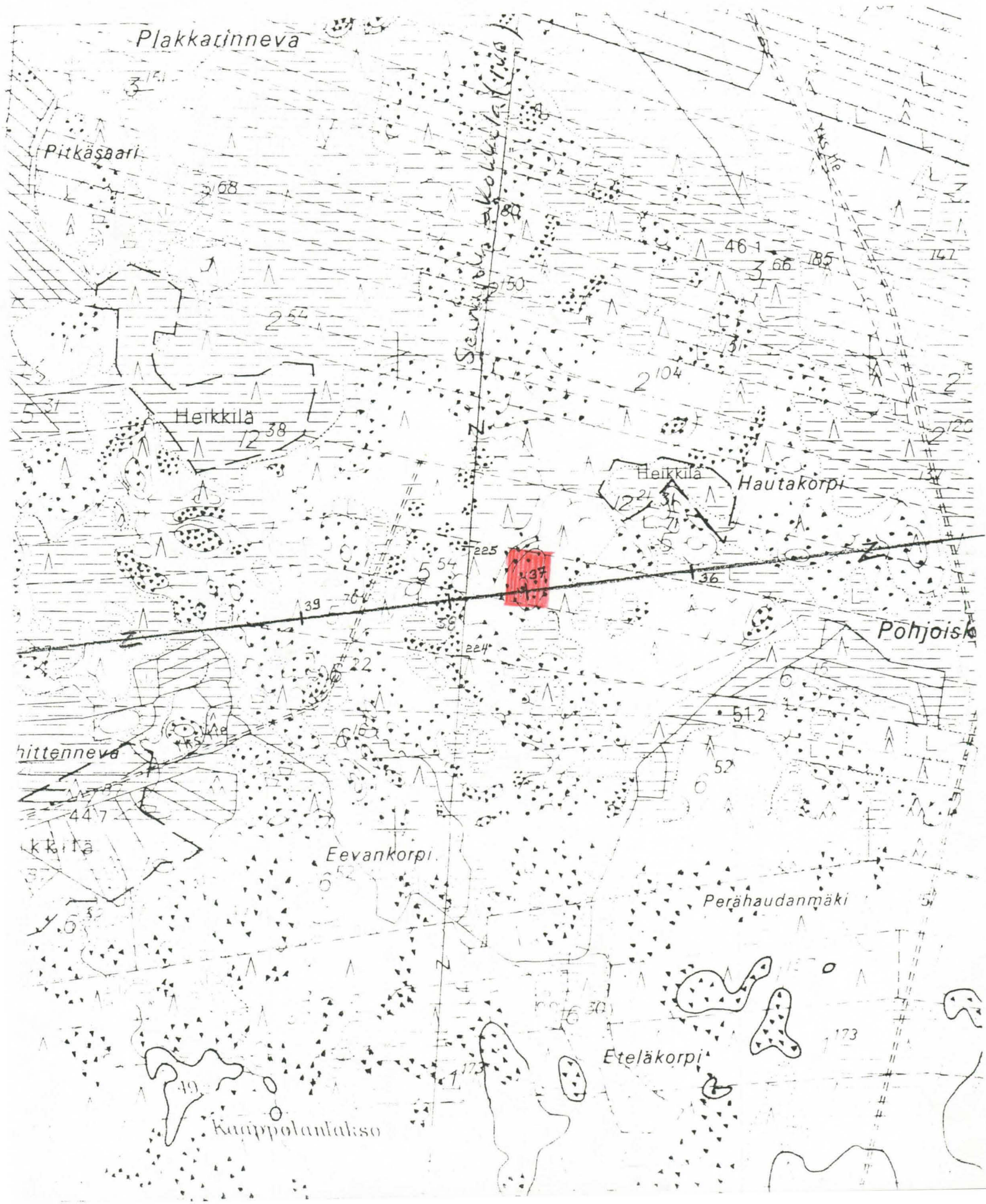
- oppaana voi toimia Kalle Linna tai Reijo Linna puh. 976-70041 työ
976-70979 koti
- liittennä otteet peruskartoista 1:20000 ja 1:10000 sekä Imatran Voiman kartat linjojensa kulusta
- ks. myös kirje Pohjolan voimalle 3103/15.8.1986

Diapositiivit:

- 11057 Läntisin raunio, eniten pronssikautista muistuttava, keskellä vajoama. Kuvattu idästä.
- 11058 Keskimäinen raunio. Kuvattu lännestä.
- 11059 Itäisin raunio, kuvassa Kalle Linna ja tyttärenpoika. Kuvattu etelästä.

ALAHÄRMÄ, voimajohto Voltti-Kortesjärvi
Muinaisjäännösalue merkitty puneella

Ote peruskartasta 1:10000 2312 08 C





POHJOLAN VOIMA OY

LÄHETE

5/8 198 6

Museo virasto / Matti Bergström

- Pääkonttori, 90100 Oulu 10, Isokatu 14
- 00260 Helsinki 26, P. Hesperiankatu 13 B 17
- 91100 Ii, Käyränkangas
- 94500 Lautiosaari
- 64100 Kristiinankaupunki, Karhusaari
-

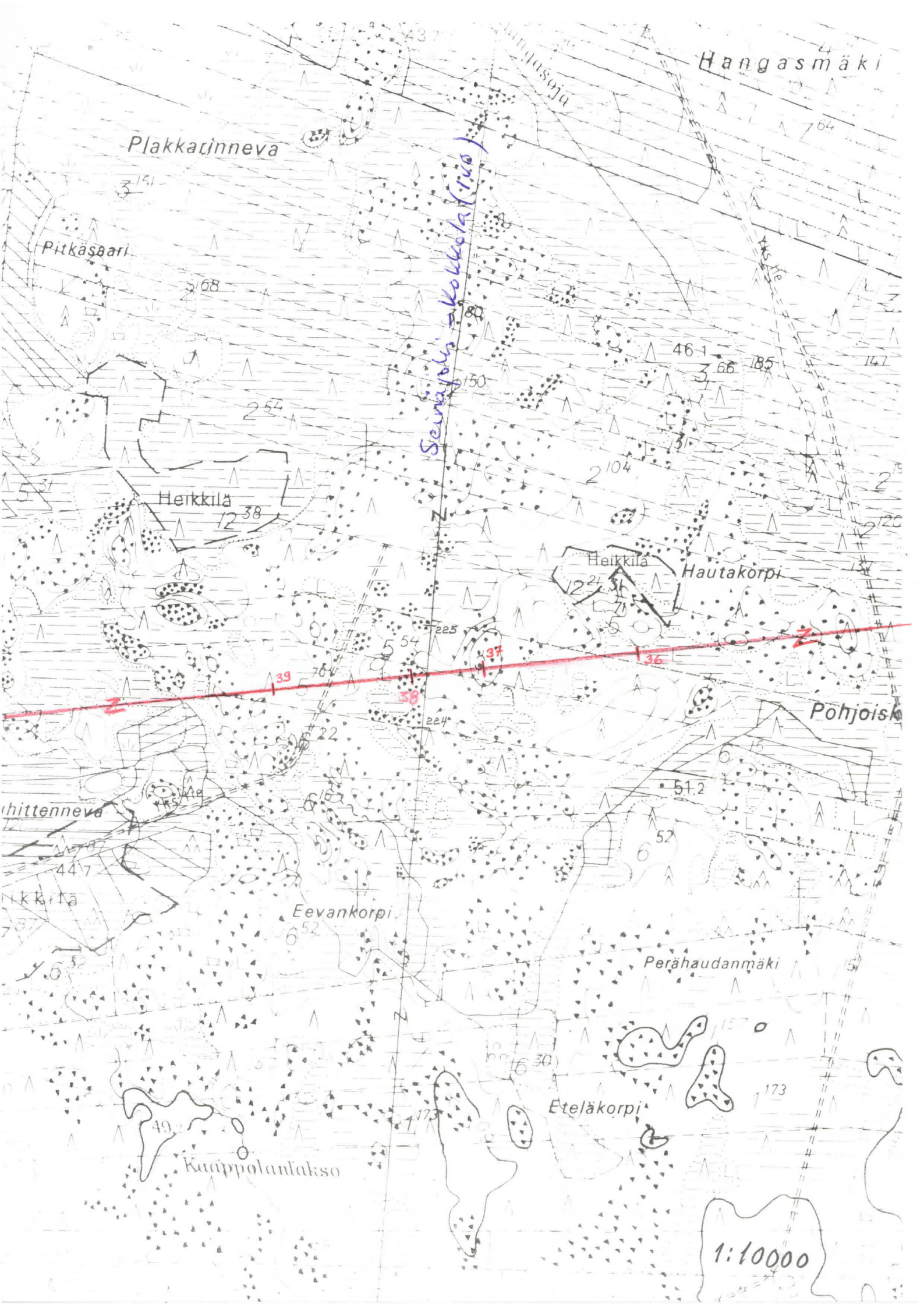
- Pyynnöstä
- Käsiteltäväksi
- Palautettava

- Keskusteluun viitaten
- Lausuntoa varten
- Allekirjoitettavaksi
- Tutustumista varten

Oheisena 9:10000 valustekäyttö suunnitel-
lusta Koltti-Kortesjärvi 100 kpl naimajärjestelmä

Jarmo Alavirta

981-224466



Hangasmäki

Plakkarinneva

Pitkäsaari

Seinäjoki - Kokkolajoki (100)

Heikkilä

Heikkilä

Hautakorpi

Pohjoisko

hittenneva

Eevankorpi

Perähaudanmäki

Eteläkorpi

Kuappolanlakso

1:10000

**IMATRAN VOIMA OY****PÄÄKONTTORI**

Lähettäjä

Sisäinen osoite

SAAVE

Päivämäärä

SANOMA

Irja Ojanen L4

6.8.86

Vastaanottaja

 Sopimuksen mukaan PalautanMuseovirasto
Esihistoriallinen tsto
Matti Bergström
PI 913
00101 HELSINKI Hyväksyttäväksi Arkistoitavaksi Toimenpiteitä varten Saa jäädä Tiedoksi Pyydän palauttamaan Lausuntoa varten Pyydän yhteydenottoa220 kV johto Seinäjoki-Ventusneva (Kokkola)
Pylväiden 224 ja 225 pylväspaikat

A3.21 79-12

Liitteet

peruskartta

Osoite
PL 138
00101 HELSINKI

Puhelin

60 90 561

 Jatkuu →

te rekisterikartasta

Nº 19

65

56

Heikkilän 2

k-

225

Paloranta RN:5²⁸

Ylinen RN:5⁵⁴

kylää

Vuoskosken kylää

55

224

Palo RN:5⁵

Alaluoma RN:6²²

64 Vuoskosken kylää

Rauniomäki RN:6¹⁶

63 Heikkilän kylää

Perähauta RN:6²⁵

223

62 Heikkilän kylää

54

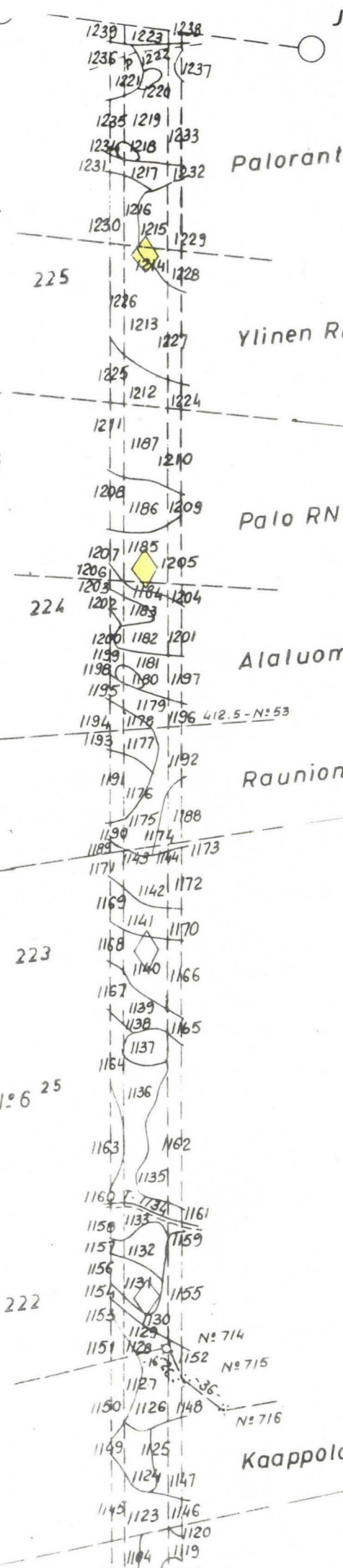
222

Kaappola RN:1¹⁵¹

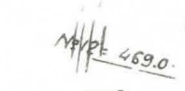
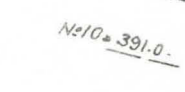
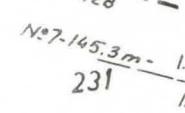
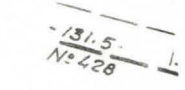
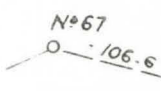
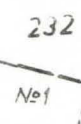
61 Hangasmaa RN:3⁹⁴

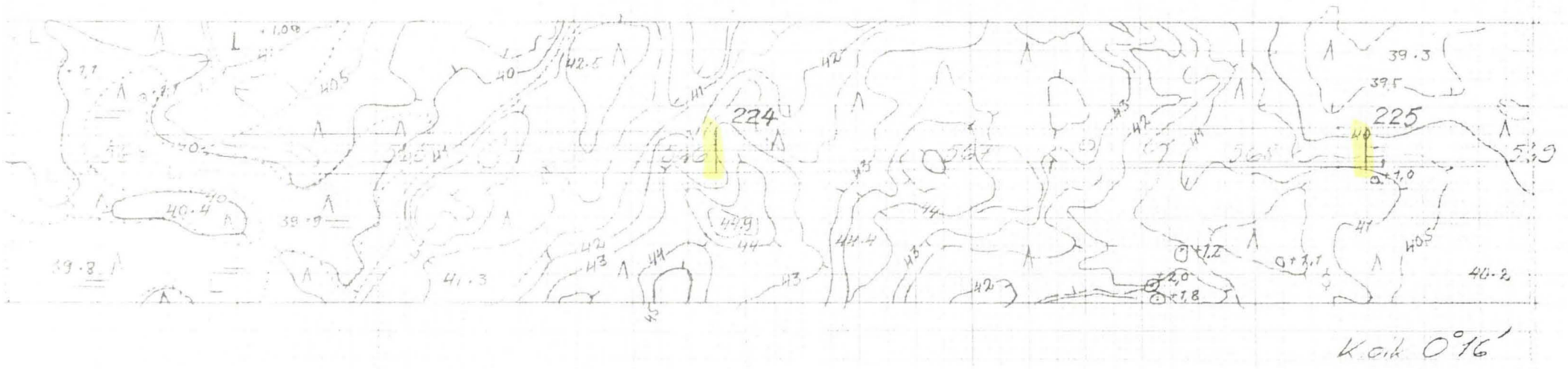
60

229



70.5





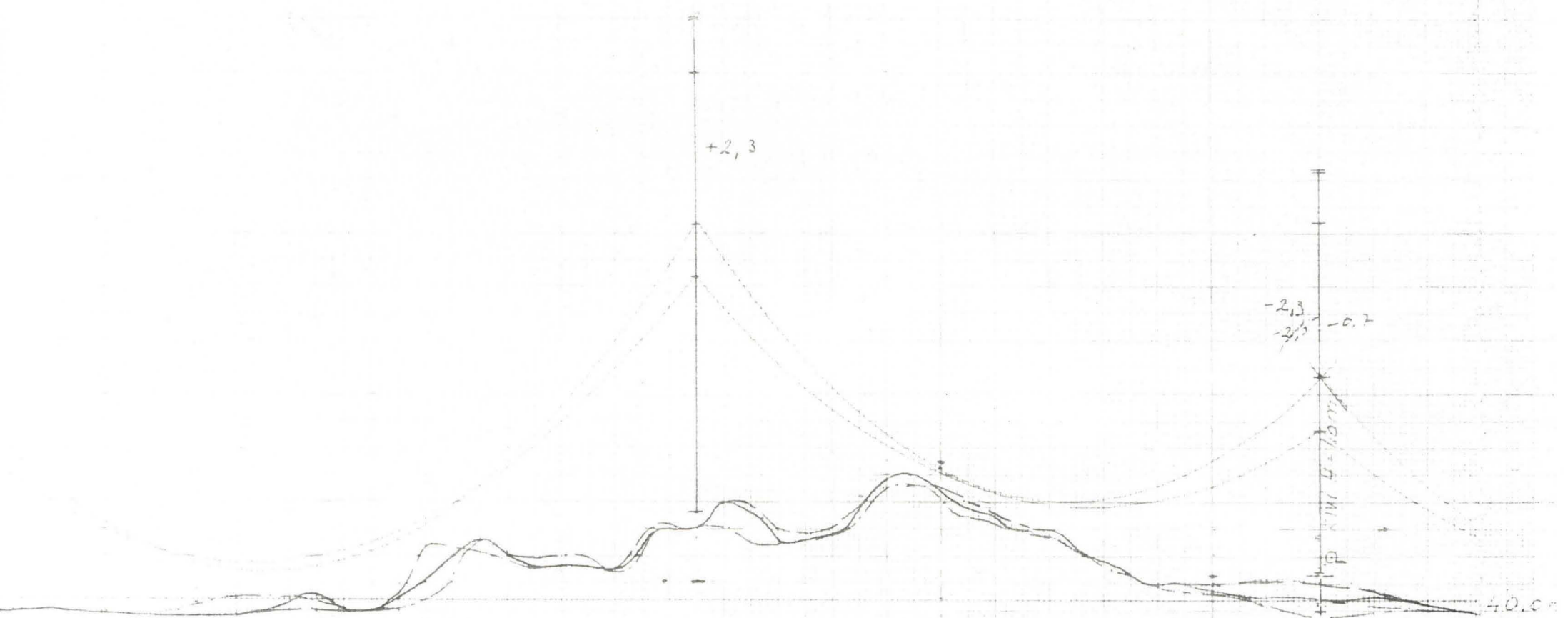
Koik 0°16'

50.61	50.07
224	
+69	43.92
50.61	50.27

-31	47.28	46.86
	225	
	227	47.57
+119	45.78	48.21

+3.1
E_y = +4.3
ak = 236

-3.0
E_y = -3.2
ak = 240



Jänne; pylvd's	282 m	I 18,5	S1/12	280 m	I 16,5/15	S2/10	270
Kulma jlatva			18		0°16' oik		17
Työno		226			227		
N ^o		224			225		
Paalu	564	565	566	567	568		569

Pituudet 1:2000 Korkeudet 1:200	Piirtänyt kartan	LKn	Sj-Ko 59
	Piirtänyt pituusleikkauksen	18	
	Suunnitellut		
	Tarkastanut		