

IV 89

M 10 1861

Fa 1938

FKA 30b

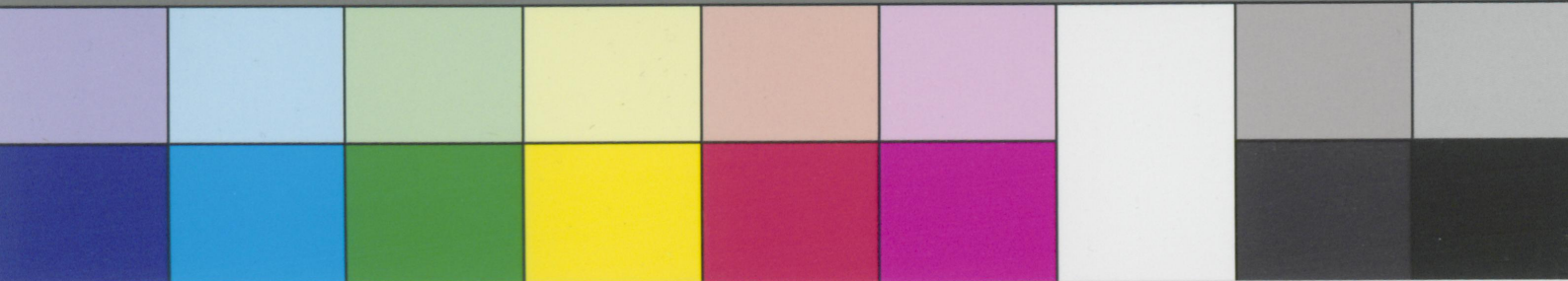
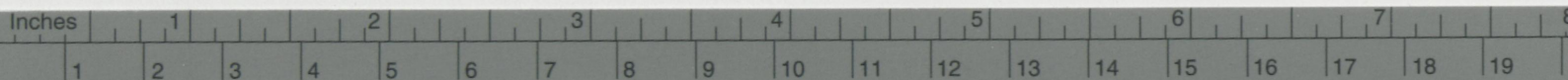
578

kärnstyck

fjärstyck  
fjärstycke  
fjärstyck

Varje liten del av ett kärnhjul. Dessa små-  
delar, kärnstyckena, äro 6 sty.

Notvann Holmings "letand".



1789.

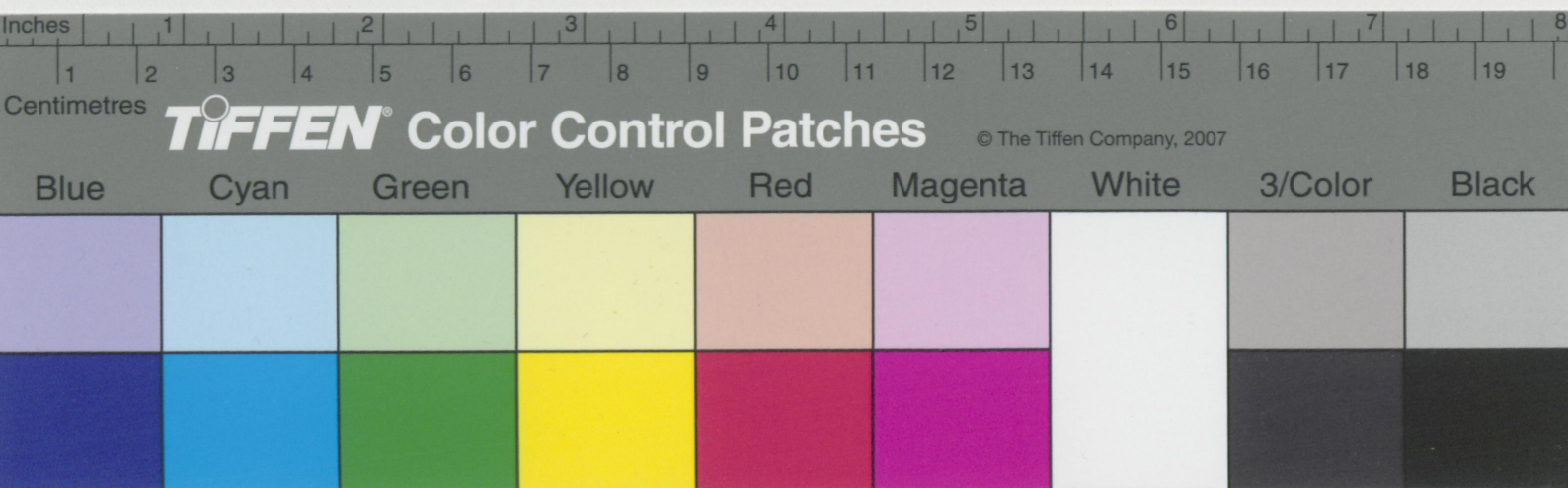
M 181868.

kännspole

Fa 1938  
FKA 30b  
579

fzarspala  
fzarspolan  
fzarspolar

Benämning på hjulets ekoner.



1089.

M 10 1868

kärnkammare

Pa 1938

FKA 30b

580

fyrtrombo  
fyrtrombon  
fyrtrombor

Den del av hjulet varit ekarna sitta och  
genom vilken axeln kommer ut.

